

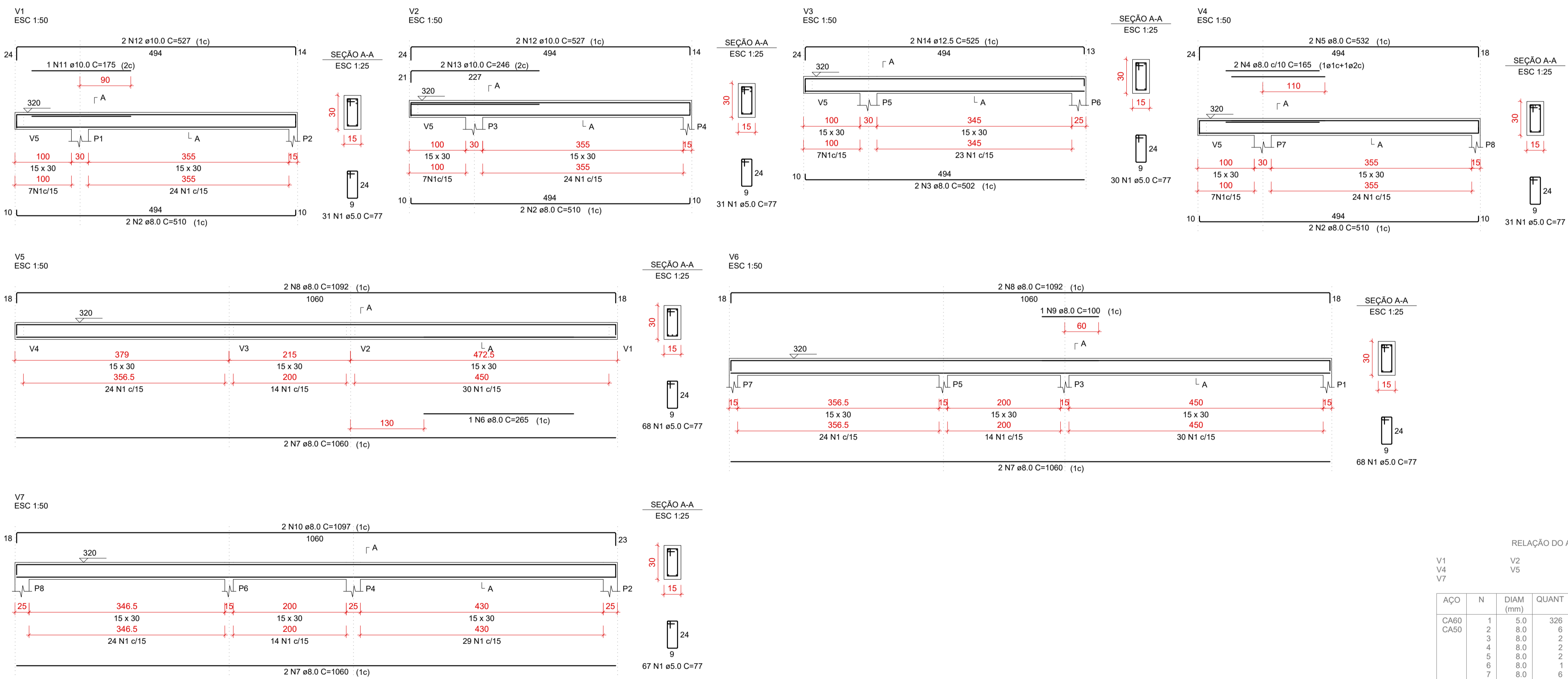
RELAÇÃO DO AÇO

AÇO	N	DIAM (mm)	QUANT	C.UNIT (cm)	C.TOTAL (cm)
CA60	1	5.0	108	77	8316
CA50	2	5.0	108	67	7236
CA50	3	10.0	34	317	10778

RESUMO DO AÇO

AÇO	DIAM (mm)	C.TOTAL (m)	PESO + 10% (kg)
CA50	10.0	107.8	73.1
CA60	5.0	155.5	28.4
PESO TOTAL (kg)			
CA50			73.1
CA60			26.4

Volume de concreto (C-30) = 1.06 m³
Área de forma = 21.76 m²



RELAÇÃO DO AÇO

AÇO	N	DIAM (mm)	QUANT	C.UNIT (cm)	C.TOTAL (cm)
CA60	1	5.0	326	77	25102
CA50	2	8.0	6	510	3060
CA50	3	8.0	2	502	1004
CA50	4	8.0	2	165	330
CA50	5	8.0	2	532	1064
CA50	6	8.0	1	265	265
CA50	7	8.0	6	1060	6360
CA50	8	8.0	4	1092	4368
CA50	9	8.0	1	100	100
CA50	10	8.0	2	1097	2194
CA50	11	10.0	1	175	175
CA50	12	10.0	4	527	2108
CA50	13	10.0	2	246	492
CA50	14	12.5	2	525	1050

RESUMO DO AÇO

AÇO	DIAM (mm)	C.TOTAL (m)	PESO + 10% (kg)
CA50	8.0	187.5	81.4
CA50	10.0	27.8	18.8
CA60	12.5	10.5	11.1
CA60	5.0	251	42.6
PESO TOTAL (kg)			
CA50			111.3
CA60			42.6

Volume de concreto (C-30) = 2.17 m³
Área de forma = 36.11 m²

PROJETO ESTRUTURAL



Obra:	AMPLIAÇÃO VESTIÁRIOS - UNIDADE BÁSICA DE SAÚDE Rua Rogério Pessoa da Silva, s/nº - Bom Jesus/SC	Data:	04/2023
Escala:	Indicada	Área:	53,30 m²
Resp. Técnico:	Amanda Cunico Carneiro - Engenheira Civil - CREA-SC 163289-6	Desenho:	Amanda
Município:	Bom Jesus/SC - CNPJ: 01.551.148/0001-87	Prancha:	EST 04/04
Especificação:	Pilares Vigas de Cobertura		