

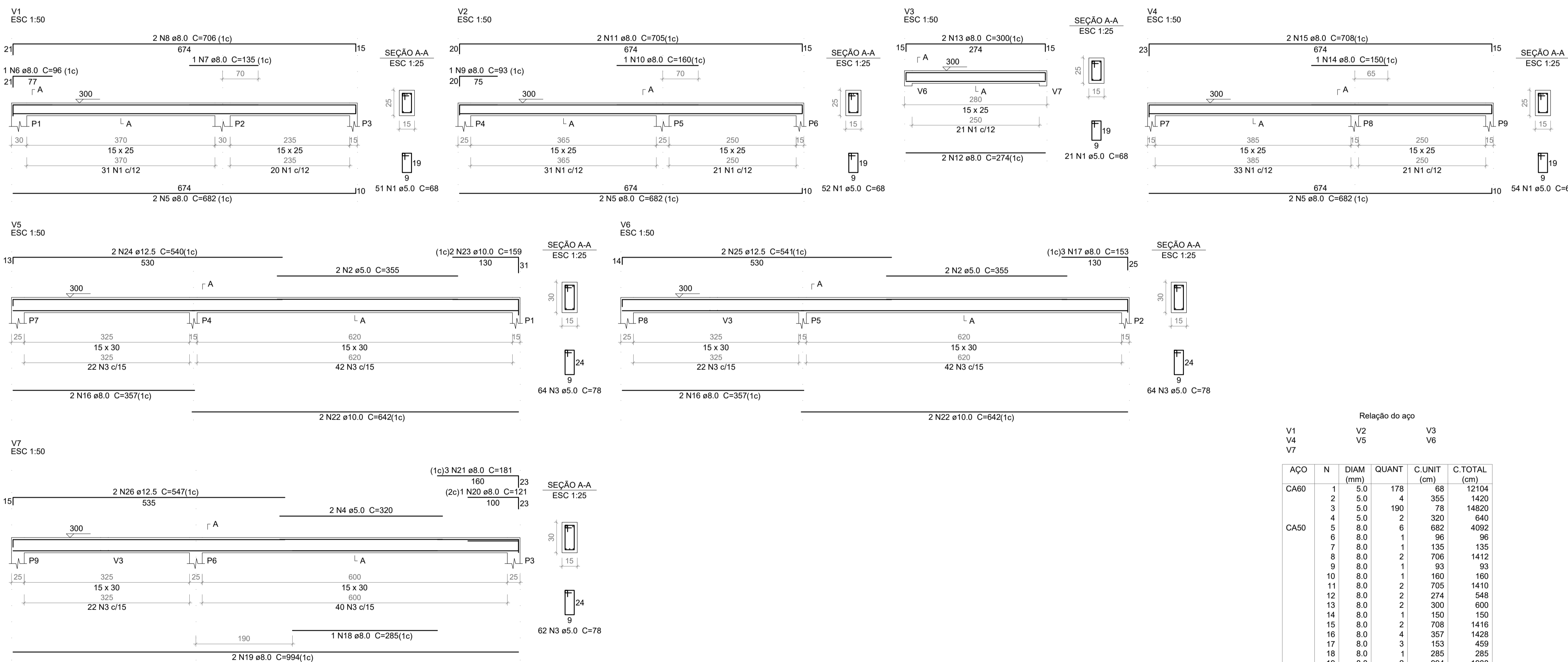
Relação do aço

AÇO	N	DIAM (mm)	QUANT	C.UNIT (cm)	C.TOTAL (cm)
CA60	1	5.0	40	78	3120
	2	5.0	20	24	480
	3	5.0	165	68	11220
CA50	4	10.0	28	297	8316
	5	12.5	28	297	8316

Resumo do aço

AÇO	DIAM (mm)	C.TOTAL (m)	PESO + 10% (kg)
CA50	10.0	83.2	56.4
CA60	5.0	148.2	25.1
PESO TOTAL (kg)			
CA50	144.5		
CA60	25.1		

Volume de concreto (C-30) = 1.06 m³
 Área de forma = 22.2 m²



Relação do aço

AÇO	N	DIAM (mm)	QUANT	C.UNIT (cm)	C.TOTAL (cm)
CA60	1	5.0	178	68	12104
	2	5.0	4	355	1420
	3	5.0	190	78	14820
	4	5.0	2	320	640
CA50	5	8.0	6	682	4092
	6	8.0	1	96	96
	7	8.0	1	135	135
	8	8.0	2	706	1412
	9	8.0	1	93	93
	10	8.0	1	160	160
	11	8.0	2	705	1410
	12	8.0	2	274	548
	13	8.0	2	300	600
	14	8.0	1	150	150
	15	8.0	2	708	1416
	16	8.0	4	357	1428
	17	8.0	3	153	459
	18	8.0	1	285	285
19	8.0	2	994	1988	
20	8.0	1	121	121	
21	8.0	3	181	543	
22	10.0	4	642	2568	
23	10.0	2	159	318	
24	12.5	2	540	1080	
25	12.5	2	541	1082	
26	12.5	2	547	1094	

Resumo do aço

AÇO	DIAM (mm)	C.TOTAL (m)	PESO + 10% (kg)
CA50	8.0	149.4	64.8
	10.0	28.9	19.6
	12.5	32.6	34.5
CA60	5.0	289.9	49.1
PESO TOTAL (kg)			
CA50	118.9		
CA60	49.1		

Volume de concreto (C-30) = 2.22 m³
 Área de forma = 37.58 m²

PROJETO ESTRUTURAL - EDIFICAÇÃO 3



Obra: **GARAGEM DE MÁQUINAS MUNICIPAL**
 Rua Virgílio Sabino da Silva esquina com Rua Augusto Bertochi, s/nº - Bom Jesus/SC

Data: **07/2022**

Escala: **Indicada**

Resp. Técnico: **Amanda Cunico Carneiro - Engenheira Civil - CREA/SC 163289-6**

Município: **Bom Jesus - CNPJ 01.551.148/0001-87**

Desenho: **Amanda**

Especificação: **Pilares, Vigas**

Prancha: **EST - 04**