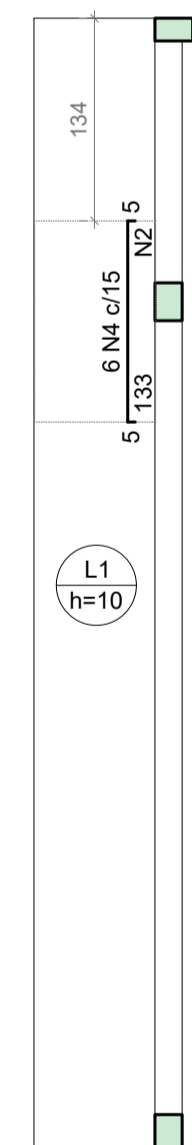


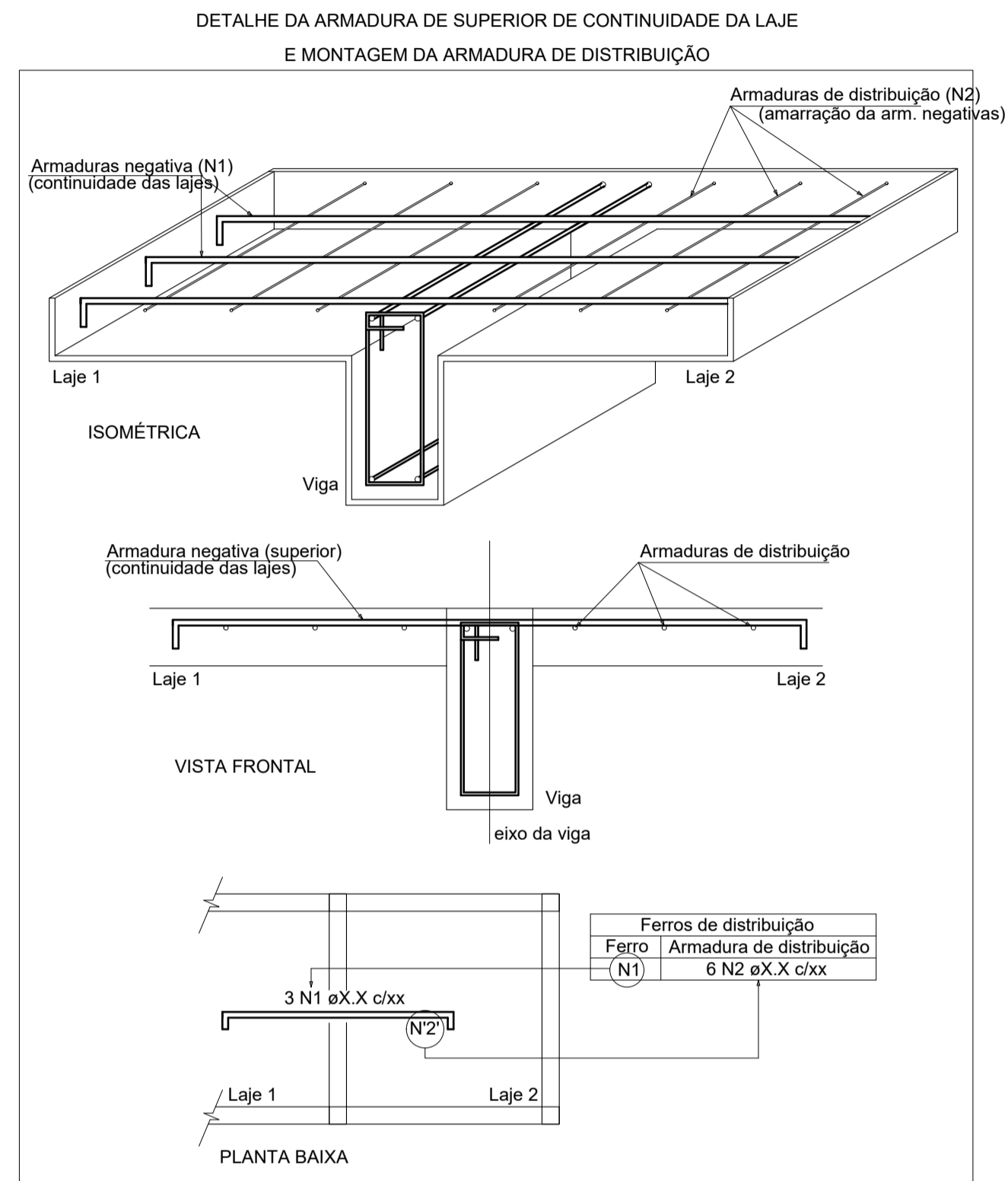
Armação negativa das lajes do pavimento Cobertura (Eixo X)
escala 1:50

Armaduras de distribuição	
Armadura	Armadura de distribuição
N3	5 N1 ø5.0 c/20 C=750



Armação negativa das lajes do pavimento Cobertura (Eixo Y)
escala 1:50

Armaduras de distribuição	
Armadura	Armadura de distribuição
N4	7 N2 ø5.0 c/20 C=80



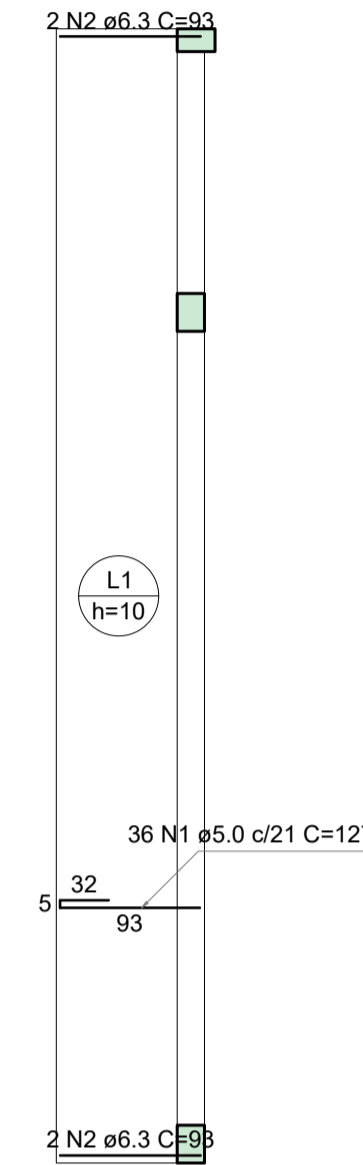
RELAÇÃO DO AÇO

Negativos X		Negativos Y			
AÇO	N	DIAM (mm)	QUANT	C.UNIT (cm)	C.TOTAL (cm)
CA60	1	5.0	5	750	3750
CA50	2	5.0	7	80	560
	3	6.3	63	121	7623
	4	6.3	6	140	840

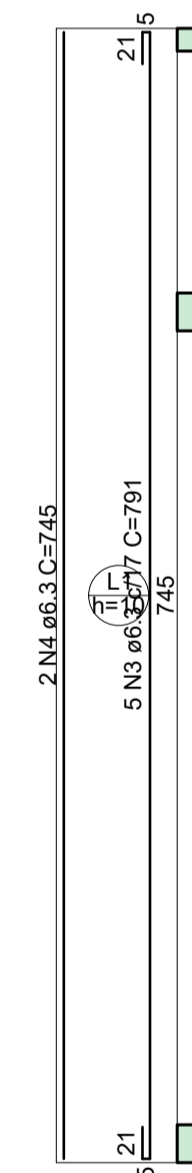
RESUMO DO AÇO

AÇO	DIAM (mm)	C.TOTAL (m)	PESO + 10% (kg)
CA50	6.3	84.6	22.8
CA60	5.0	43.1	7.3
PESO TOTAL (kg)			
CA50		22.8	
CA60		7.3	

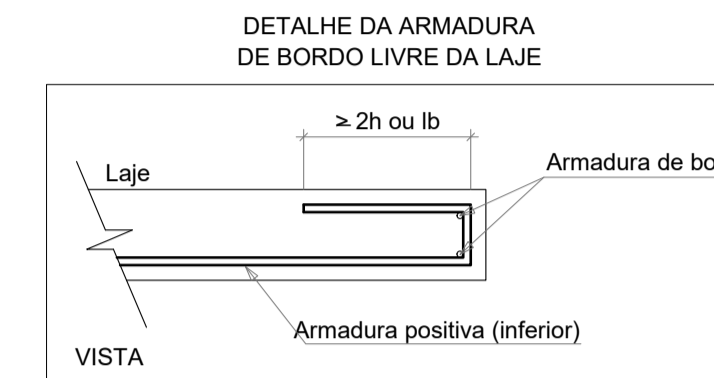
Volume de concreto (C-30) = 0.00 m³
Área de forma = 0.00 m²



Armação positiva das lajes do pavimento Cobertura (Eixo X)
escala 1:50



Armação positiva das lajes do pavimento Cobertura (Eixo Y)
escala 1:50



RELAÇÃO DO AÇO

Positivos X		Positivos Y			
AÇO	N	DIAM (mm)	QUANT	C.UNIT (cm)	C.TOTAL (cm)
CA60	1	6.3	36	127	4572
CA50	2	6.3	4	93	372
	3	6.3	5	791	3955
	4	6.3	2	745	1490

RESUMO DO AÇO

AÇO	DIAM (mm)	C.TOTAL (m)	PESO + 10% (kg)
CA50	6.3	58.2	15.7
CA60	5.0	45.7	7.8
PESO TOTAL (kg)			
CA50		15.7	
CA60		7.8	

Volume de concreto (C-30) = 0.60 m³
Área de forma = 6.96 m²

PROJETO ESTRUTURAL - EDIFICAÇÃO 1



Obra:	GARAGEM DE MÁQUINAS MUNICIPAL Rua Virgílio Sabino da Silva esquina com Rua Augusto Bertochi, s/nº - Bom Jesus/SC	Data:	07/2022
Resp. Técnico:	Amanda Cunico Carneiro - Engenheira Civil - CREA/SC 163289-6	Escala:	Indicada
Município:	Bom Jesus - CNPJ 01.551.148/0001-87	Área:	
Especificação: Armadura negativa e positiva da marquise		Desenho:	Amanda
		Prancha:	EST - 05