

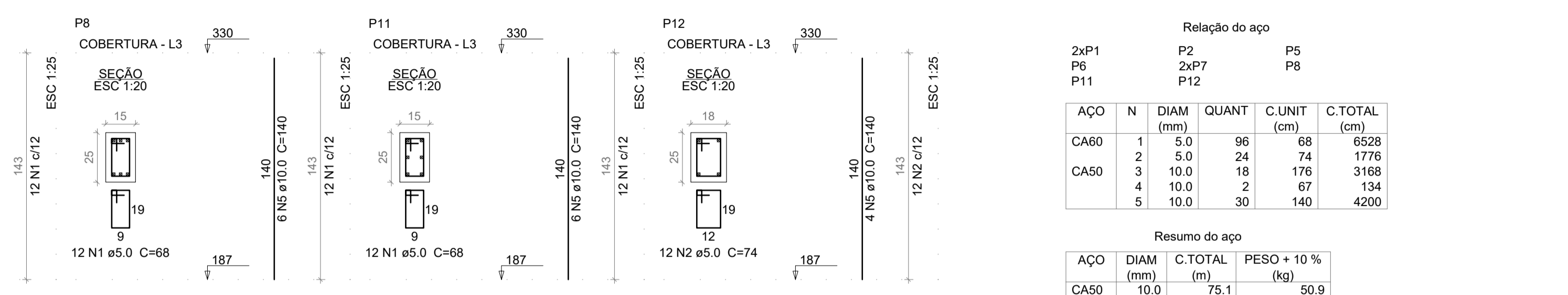
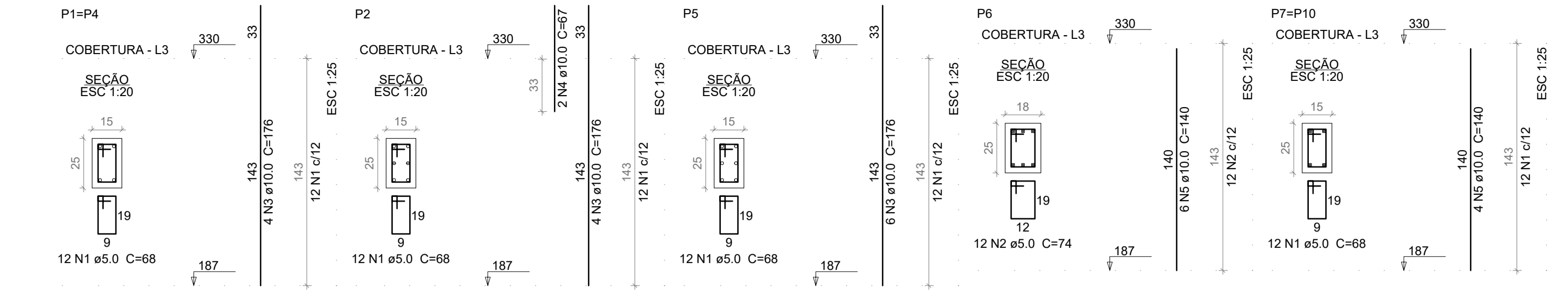
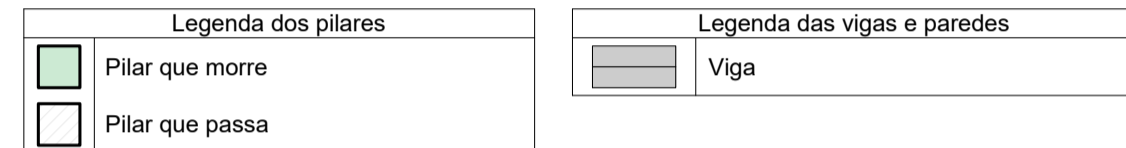
Forma do pavimento Cobertura (Nível 330) escala 1:50

Vigas			
Nome	Seção (cm)	Elevação (cm)	Nível (cm)
V1	15x25	0	330
V2	18x35	0	330
V3	15x25	0	330
V4	15x25	0	330
V5	15x25	0	330
V6	15x25	0	330
V7	15x25	0	330
V8	15x25	15	345

Lajes								
Nome	Tipo	Altura (cm)	Elevação (cm)	Nível (cm)	Sobrecarga (kgf/m²)			Localizada
					Peso próprio (kgf/m²)	Adicional	Acidental	
L1	Maciça	10	0	330	250	140	200	-

Características dos materiais	
fck (kgf/cm²)	Ecs (kgf/cm²)
300	268384

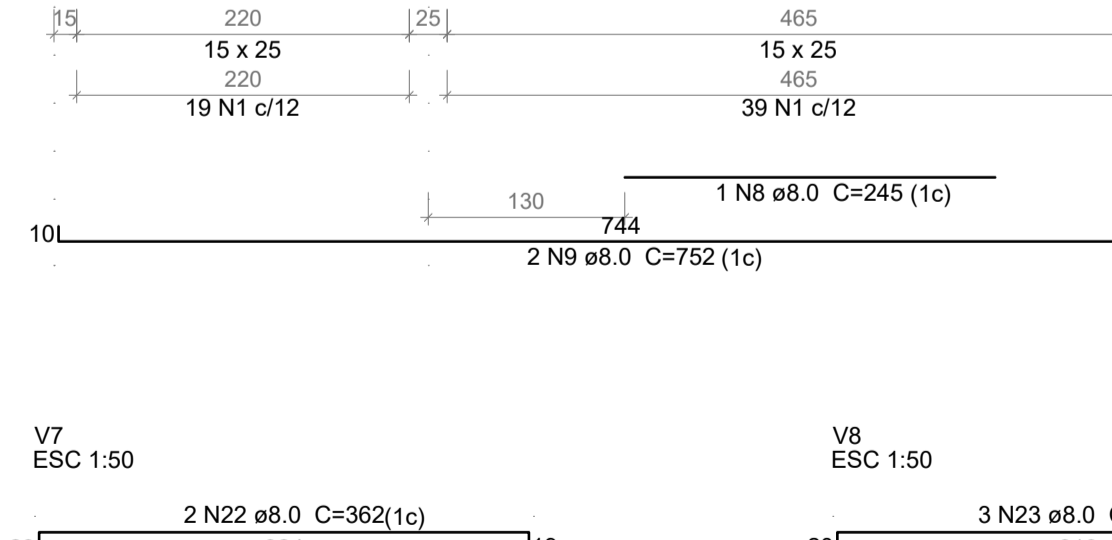
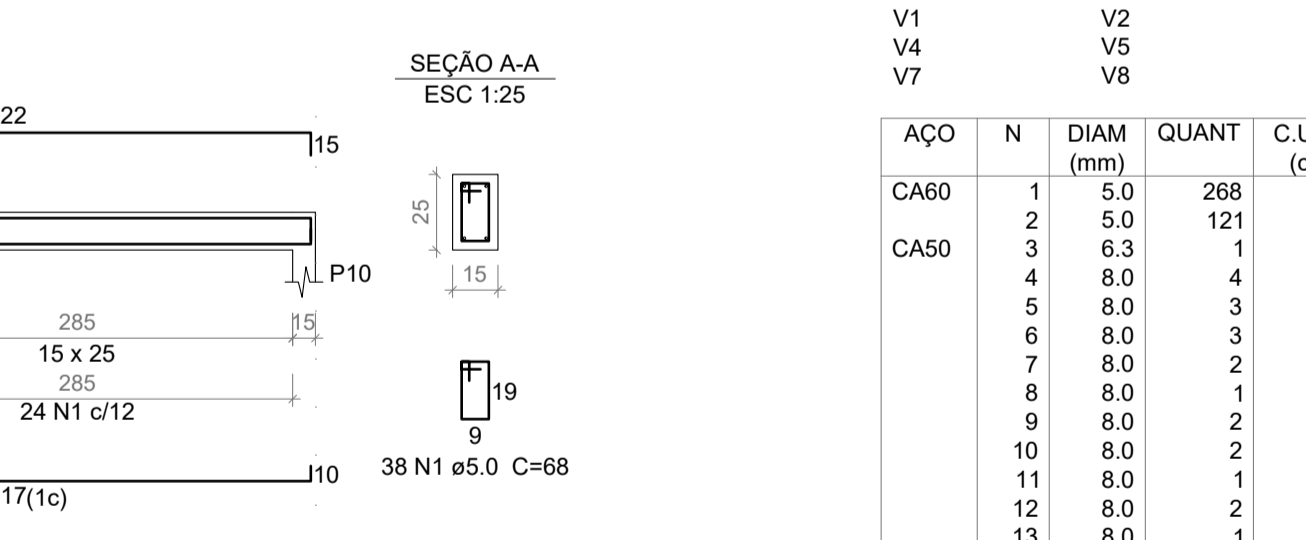
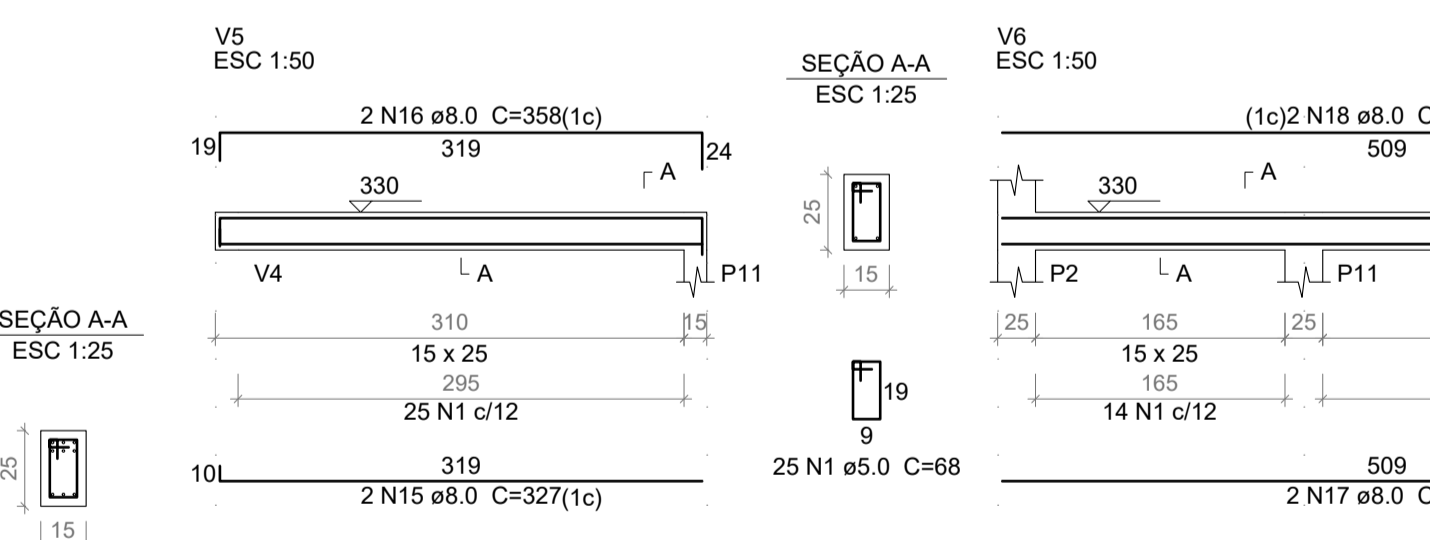
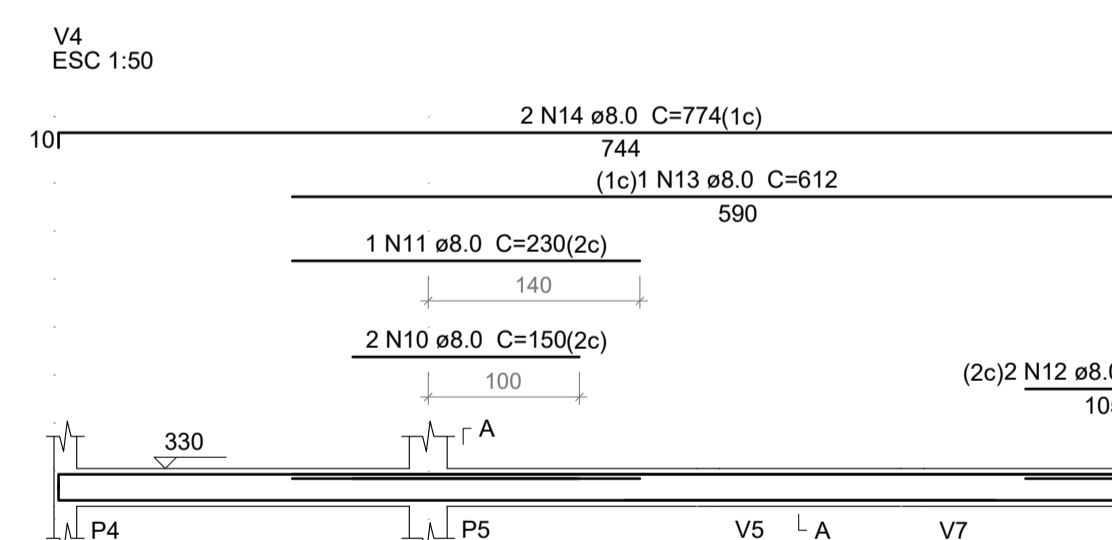
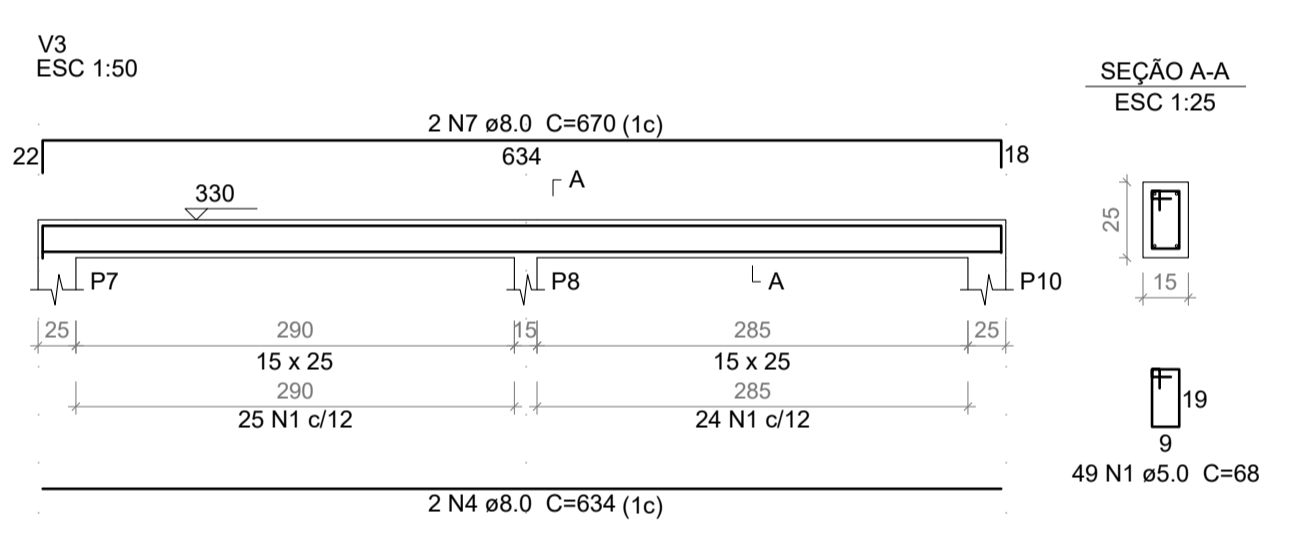
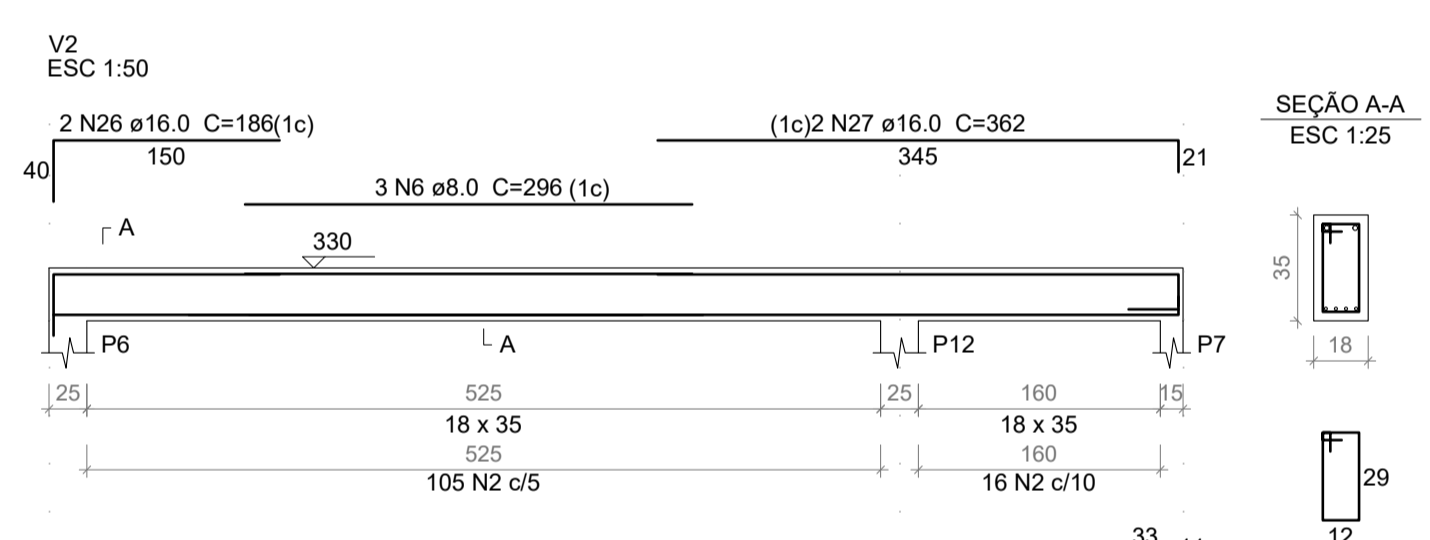
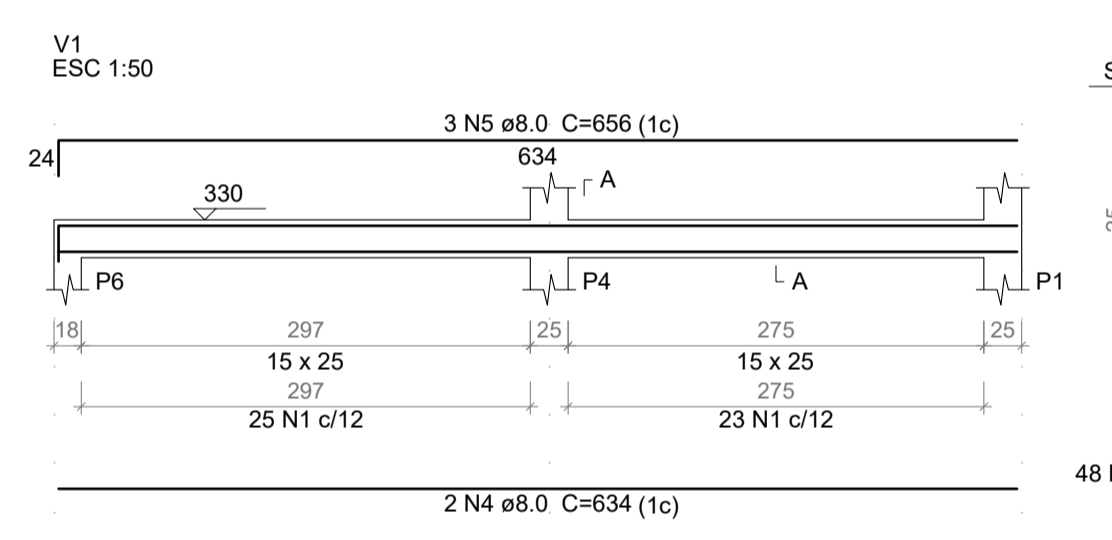
Pilares			
Nome	Seção (cm)	Elevação (cm)	Nível (cm)
P1	15x25	0	330
P2	15x25	0	330
P4	15x25	0	330
P5	15x25	0	330
P6	18x25	0	330
P7	15x25	0	330
P8	15x25	0	330
P10	15x25	0	330
P11	15x25	0	330
P12	18x25	0	330



Relação do aço					
AÇO	N	DIAM (mm)	QUANT	C.TOTAL (cm)	C.TOTAL (cm)
CA60	1	5.0	96	68	6528
CA50	2	5.0	24	74	1776
CA50	3	10.0	18	176	3168
CA50	4	10.0	2	67	134
CA50	5	10.0	30	140	4200

Resumo do aço			
AÇO	DIAM (mm)	C.TOTAL (m)	PESO + 10 % (kg)
CA50	10.0	75.1	50.9
CA60	5.0	83.1	14.1
PESO TOTAL (kg)			
CA50		50.9	
CA60		14.1	

Volume de concreto (C-30) = 0.56 m³  
Área de forma = 11.61 m²



Relação do aço					
AÇO	N	DIAM (mm)	QUANT	C.TOTAL (cm)	C.TOTAL (cm)
CA60	1	5.0	268	68	18224
CA50	2	5.0	121	94	11374
CA50	3	6.3	1	73	73
CA50	4	8.0	4	634	2536
CA50	5	8.0	3	656	1968
CA50	6	8.0	3	296	888
CA50	7	8.0	2	670	1340
CA50	8	8.0	1	245	245
CA50	9	8.0	2	752	1504
CA50	10	8.0	2	150	300
CA50	11	8.0	1	230	230
CA50	12	8.0	2	127	254
CA50	13	8.0	1	612	612
CA50	14	8.0	2	774	1548
CA50	15	8.0	4	327	1308
CA50	16	8.0	2	358	716
CA50	17	8.0	2	517	1034
CA50	18	8.0	2	522	1044
CA50	19	8.0	2	332	664
CA50	20	8.0	1	129	129
CA50	21	8.0	1	132	132
CA50	22	8.0	2	362	724
CA50	23	8.0	3	354	1062
CA50	24	10.0	2	300	600
CA50	25	10.0	2	754	1508
CA50	26	16.0	2	186	372
CA50	27	16.0	2	362	724

Resumo do aço			
AÇO	DIAM (mm)	C.TOTAL (m)	PESO + 10 % (kg)
CA50	6.3	0.8	0.2
CA50	8.0	182.4	79.2
CA50	10.0	21.1	14.3
CA50	16.0	11	19
CA60	5.0	296	50.2
PESO TOTAL (kg)			
CA50		112.7	
CA60		50.2	

Volume de concreto (C-30) = 1.79 m³  
Área de forma = 29.51 m²

# PROJETO ESTRUTURAL - EDIFICAÇÃO 1



Obra: **GARAGEM DE MÁQUINAS MUNICIPAL**  
Rua Virgílio Sabino da Silva esquina com Rua Augusto Bertochi, s/nº - Bom Jesus/SC

Data: **07/2022**

Escala: **Indicada**

Resp. Técnico: **Amanda Cunico Carneiro - Engenheira Civil - CREA/SC 163289-6**

Área:

Município: **Bom Jesus - CNPJ 01.551.148/0001-87**

Desenho: **Amanda**

Prancha: **EST - 04**

Especificação: Forma do pavimento cobertura  
Pilares do pavimento cobertura  
Vigas do pavimento cobertura