

Forma do pavimento Escada (Nível 187) escala 1:50

Vigas			
Nome	Seção (cm)	Elevação (cm)	Nível (cm)
V1	15x25	0	187

Lajes					
Nome	Tipo	Altura (cm)	Dados		
			Elevação (cm)	Nível (cm)	Peso próprio (kgf/m ²)
LE1	Maciça	12	0	187	560
			Sobrecarga (kgf/m ²)		
			Adicional	Acidental	Localizada
			170	300	-

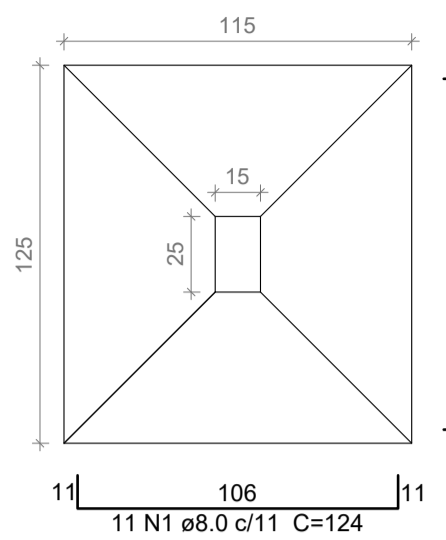
Características dos materiais		
f _{ck} (kgf/cm ²)	E _{cs} (kgf/cm ²)	
300	268384	

Pilares			
Nome	Seção (cm)	Elevação (cm)	Nível (cm)
P1	15x25	0	187
P2	15x25	0	187
P4	15x25	0	187
P5	15x25	0	187
P6	18x25	0	187
P7	15x25	0	187
P8	15x25	0	187
P10	15x25	0	187
P11	15x25	0	187
P12	18x25	0	187

Legenda dos pilares	
	Pilar que passa

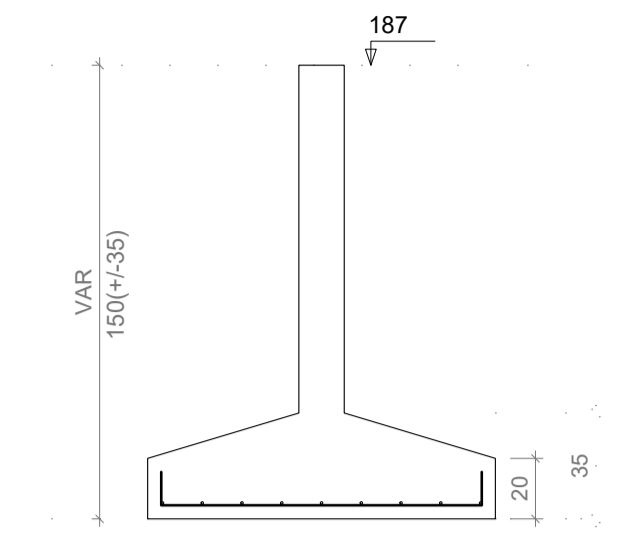
Legenda das vigas e paredes	
	Viga

S1 PLANTA ESC 1:25



Solo com capacidade de suporte > 1.20 kgf/cm²
Solo compactado sobre a sapata peso específico > 1600.00 kgf/m³

CORTE ESC 1:25



Relação do aço

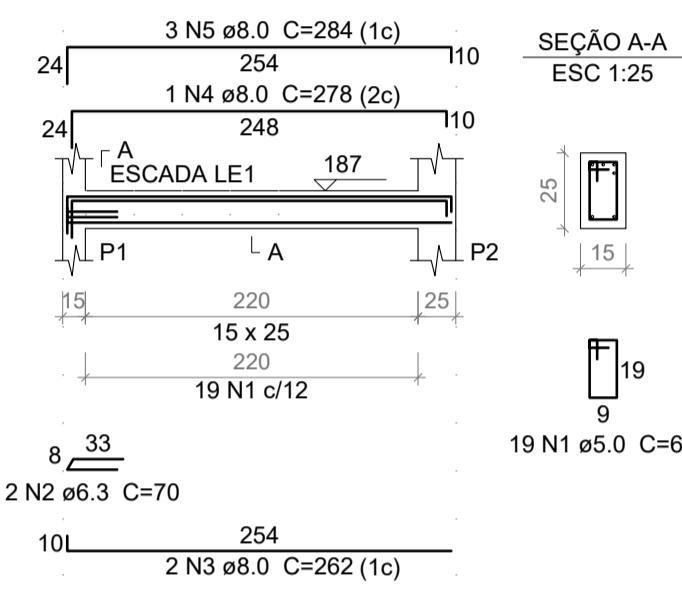
AÇO	N	DIAM (mm)	QUANT	C.UNIT (cm)	C.TOTAL (cm)
CA50	1	8.0	11	124	1364
	2	8.0	9	134	1206

Resumo do aço

AÇO	DIAM (mm)	C.TOTAL (m)	PESO + 10 % (kg)
CA50	8.0	25.7	11.2
PESO TOTAL (kg)			
CA50	11.2		

Volume de concreto (C-30) = 0.37 m³
Área de forma = 0.96 m²

V1 ESC 1:50



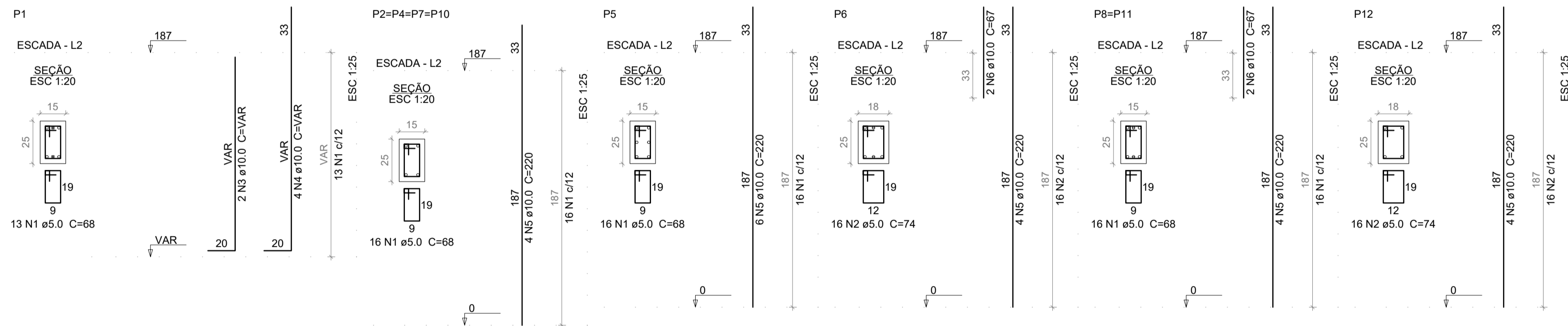
Relação do aço

AÇO	N	DIAM (mm)	QUANT	C.UNIT (cm)	C.TOTAL (cm)
CA60	1	5.0	19	68	1292
CA50	2	6.3	2	70	140
	3	8.0	2	282	524
	4	8.0	1	278	278
	5	8.0	3	284	852

Resumo do aço

AÇO	DIAM (mm)	C.TOTAL (m)	PESO + 10 % (kg)
CA50	6.3	1.4	0.4
	8.0	16.6	7.2
CA60	5.0	13	2.2
PESO TOTAL (kg)			
CA50	7.6		
CA60	2.2		

Volume de concreto (C-30) = 0.1 m³
Área de forma = 1.69 m²



Armação positiva da escada E1 ESC 1:25

Relação do aço

AÇO	N	DIAM (mm)	QUANT	C.UNIT (cm)	C.TOTAL (cm)
CA60	1	5.0	125	68	8500
CA50	2	5.0	32	74	2368
	3	10.0	2	VAR	VAR
	4	10.0	4	VAR	VAR
	5	10.0	38	220	8360
	6	10.0	6	67	402

Resumo do aço

AÇO	DIAM (mm)	C.TOTAL (m)	PESO + 10 % (kg)
CA50	10.0	98.7	66.9
CA60	5.0	108.7	18.4
PESO TOTAL (kg)			
CA50	66.9		
CA60	18.4		

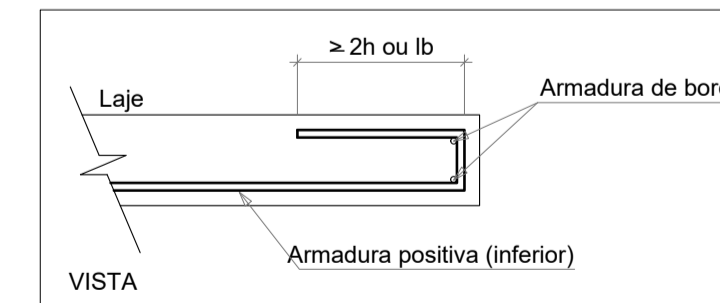
Volume de concreto (C-30) = 0.72 m³
Área de forma = 14.89 m²

PROJETO ESTRUTURAL - EDIFICAÇÃO 1



Obra:	GARAGEM DE MÁQUINAS MUNICIPAL Rua Virgílio Sabino da Silva esquina com Rua Augusto Bertochi, s/nº - Bom Jesus/SC	Data:	07/2022
Escala:	Indicada	Desenho:	Amanda
Resp. Técnico:	Amanda Cunico Carneiro - Engenheira Civil - CREA/SC 163289-6	Prancha:	EST - 03
Município:	Bom Jesus - CNPJ 01.551.148/0001-87		
Especificação:	Forma do pavimento escada Sapata do pavimento escada Pilares do pavimento escada Viga do pavimento escada Detalhamento escada		

DETALHE DA ARMADURA DE BORDO LIVRE DA LAJE



Relação do aço

AÇO	N	DIAM (mm)	QUANT	C.UNIT (cm)	C.TOTAL (cm)
CA50	1	6.3	14	138	1932
	2	10.0	10	408	4080

Resumo do aço

AÇO	DIAM (mm)	C.TOTAL (m)	PESO + 10 % (kg)
CA50	6.3	19.4	5.2
	10.0	40.8	27.7
PESO TOTAL (kg)			
CA50	32.9		

Volume de concreto (C-30) = 0.91 m³
Área de forma = 9.17 m²

Corte A-A (LE1) ESC 1:25