

Planta localização  
Esc.: 1/125

Planta implantação  
Esc.: 1/125

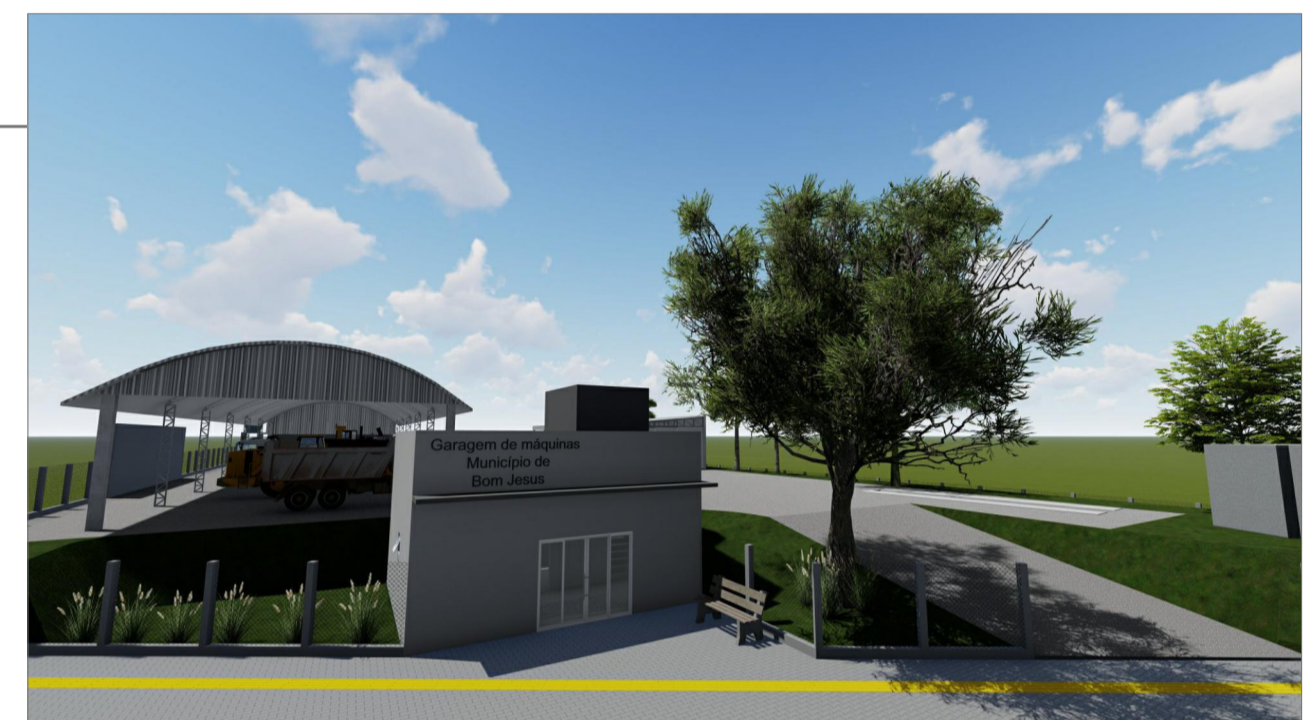


Imagem 3D  
Esc.: Sem escala

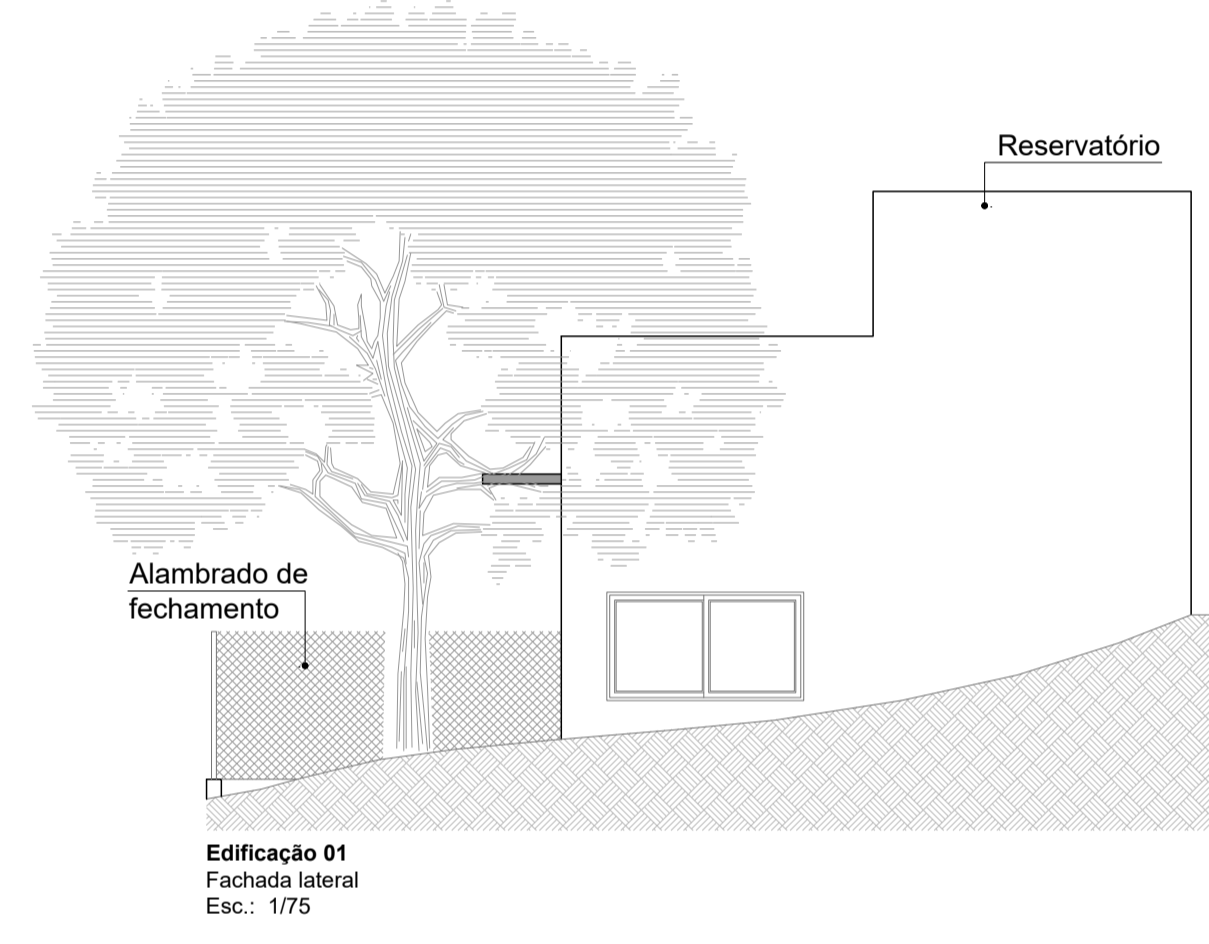
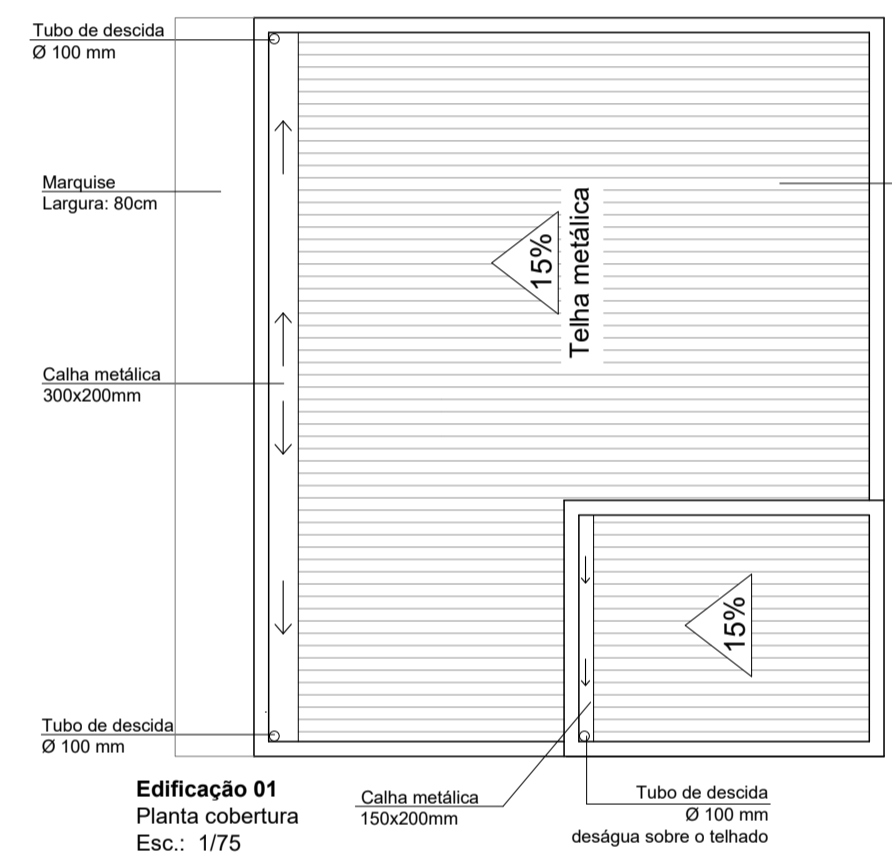
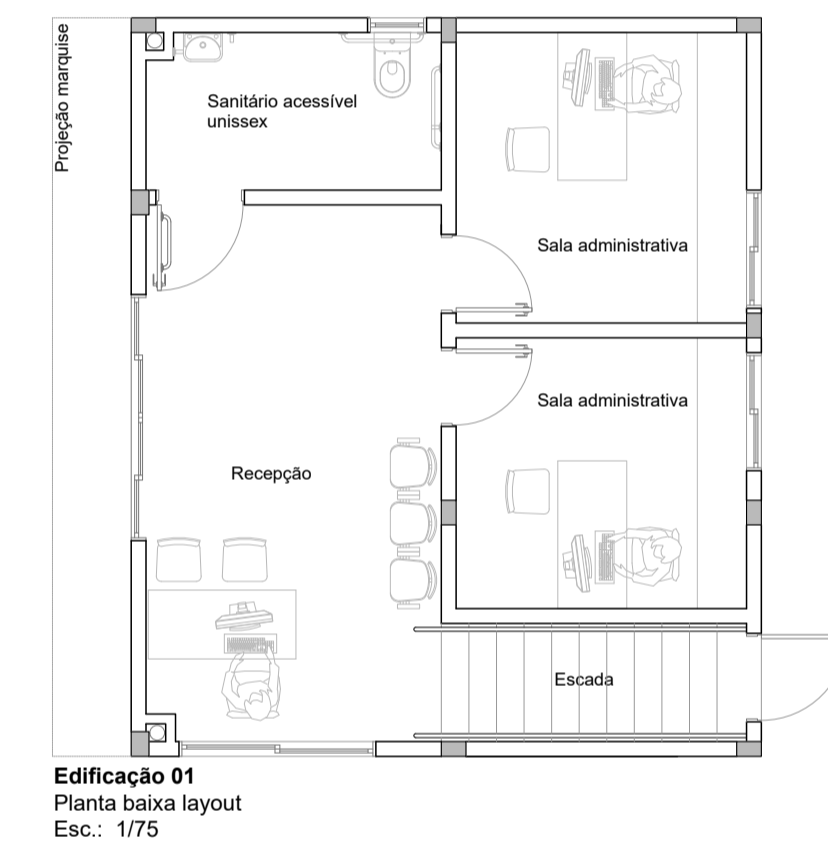
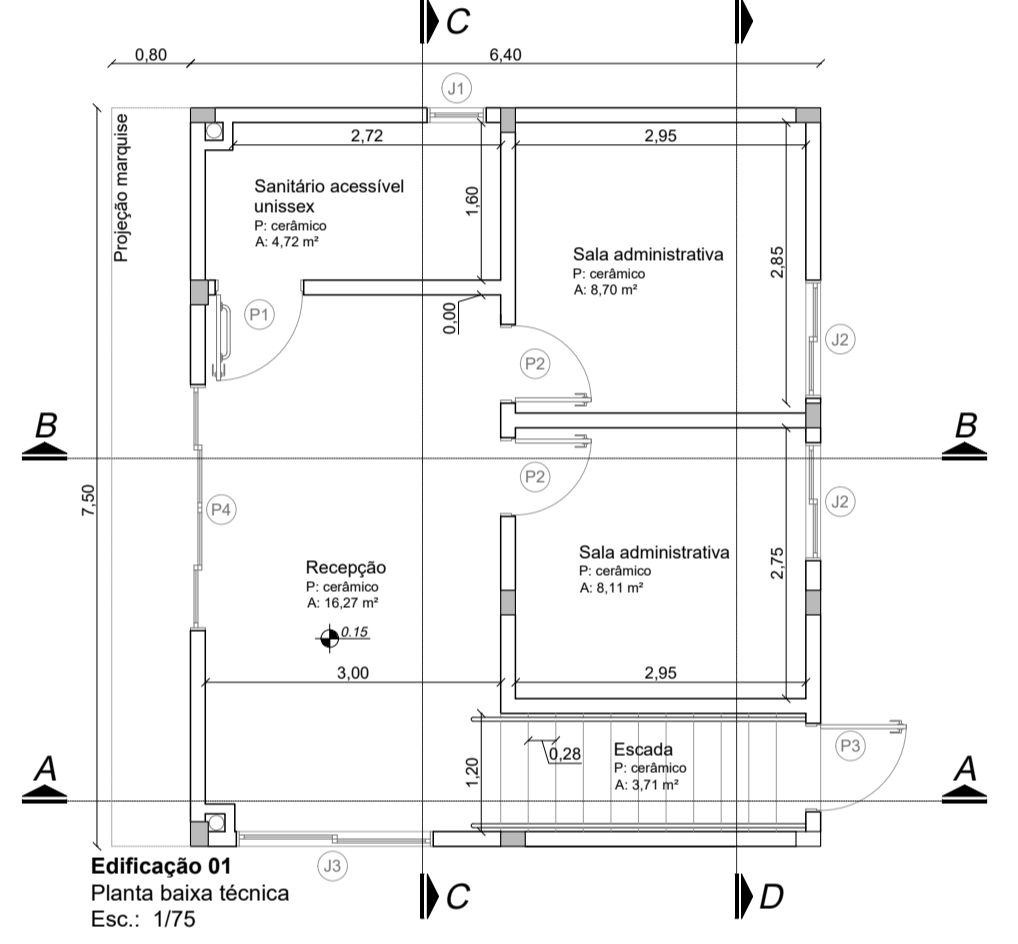
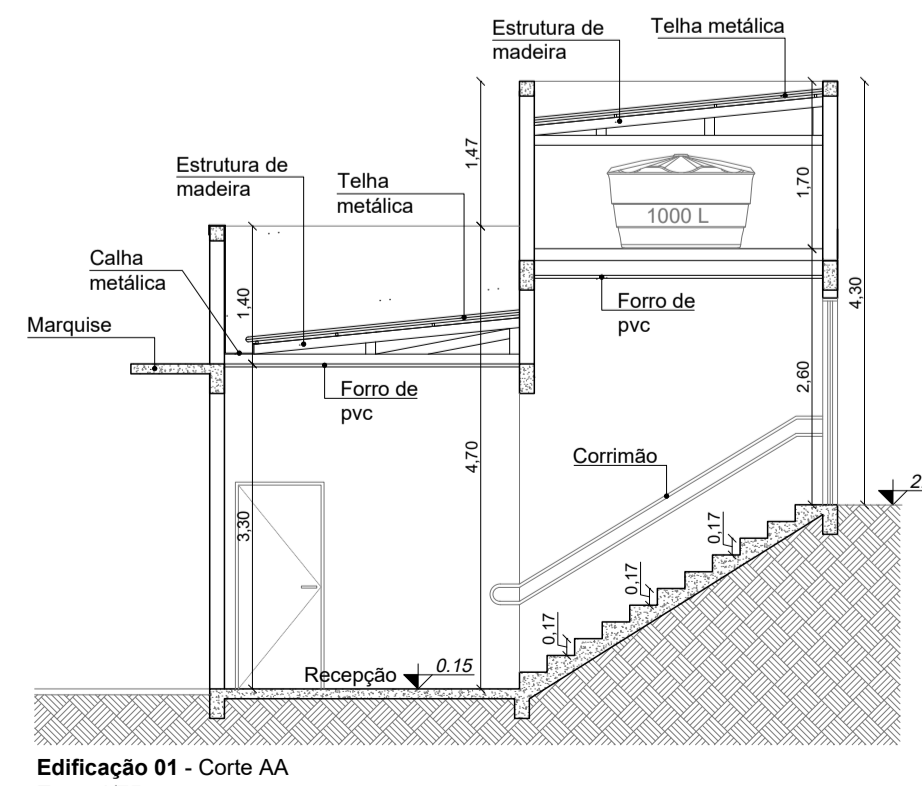
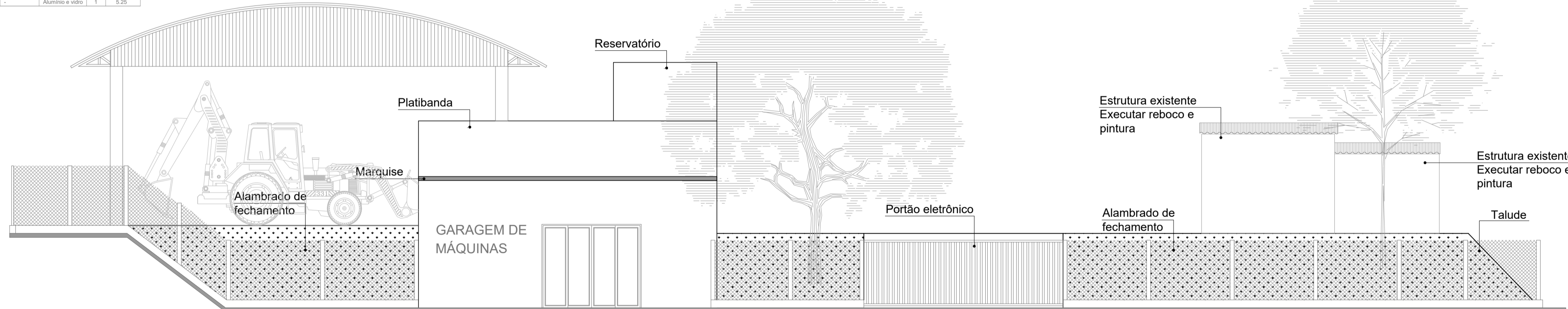
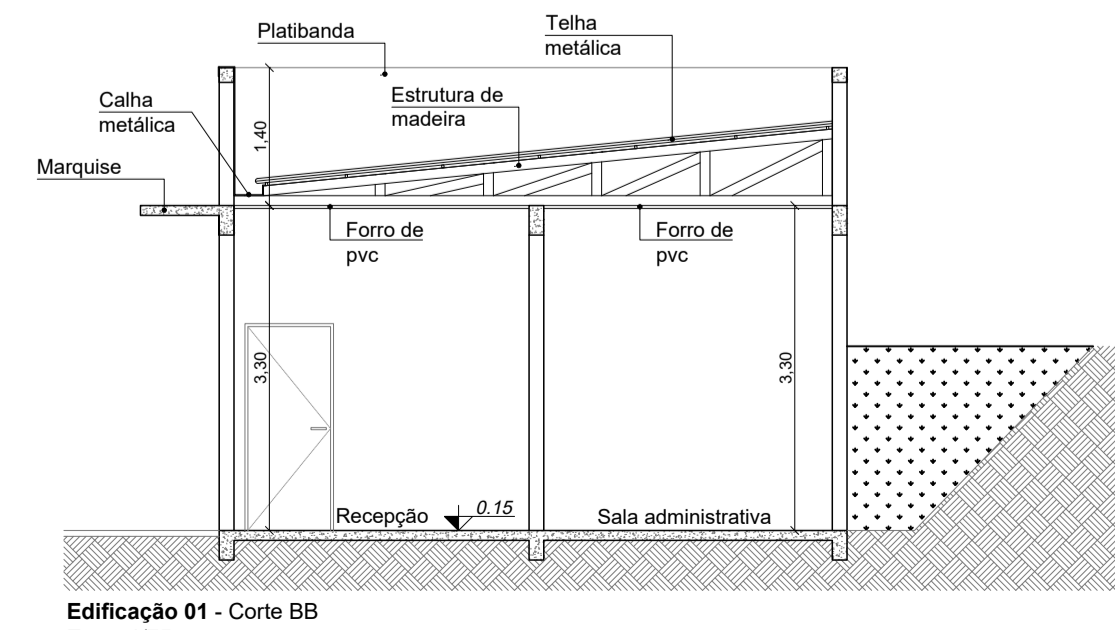


TABELA DE ESQUADRIAS

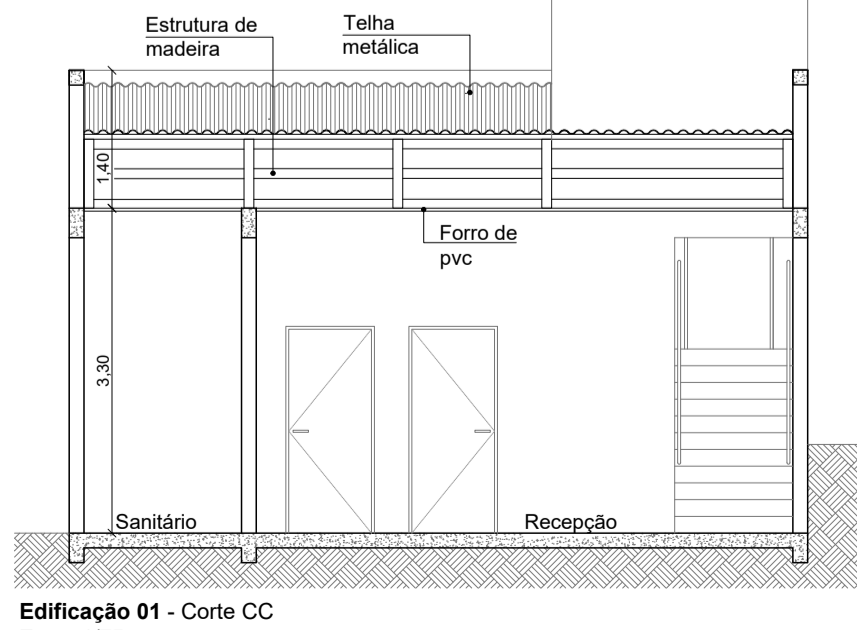
CODI	TIPO	LARGURA	ALTURA	PARAPAREITO	MATERIAL	QTD	ÁREA (m²)
J1	Janela monoxar	50	100	-	Alumínio e vidro	1	0,30
J2	Janela de correr 2 folhas	120	110	100	Alumínio e vidro	2	1,32
J3	Janela de correr 2 folhas	200	110	100	Alumínio e vidro	1	2,20
P1	Porta de abrir	90	210	-	Madeira	1	1,89
P2	Porta de abrir	80	210	-	Madeira	2	1,68
P3	Porta de abrir	90	210	-	Alumínio	1	1,89
P4	Porta de correr 4 folhas	200	210	-	Alumínio e vidro	1	5,25



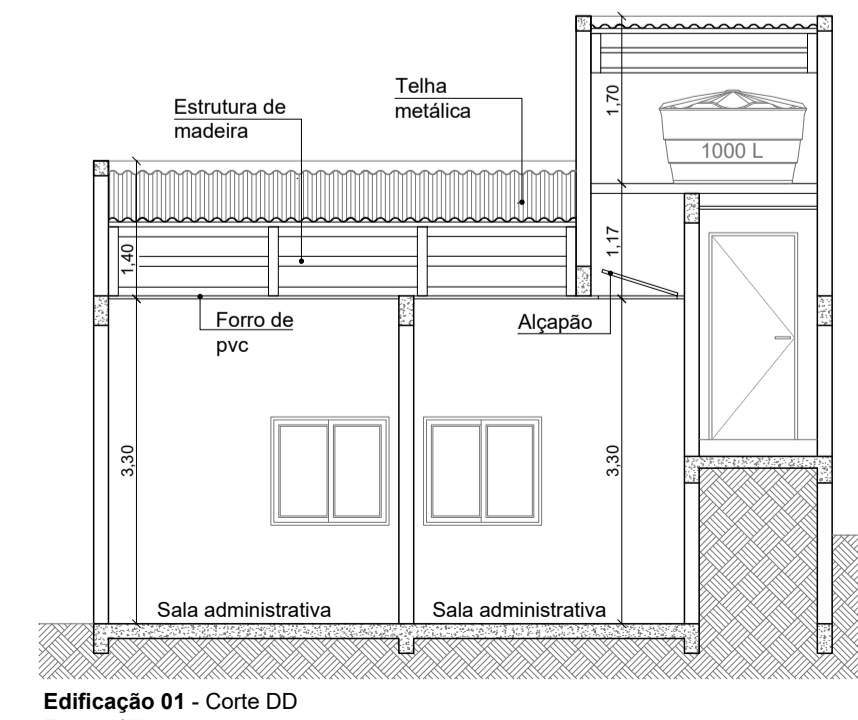
Edificação 01 - Corte AA  
Esc.: 1/75



Edificação 01 - Corte BB  
Esc.: 1/75



Edificação 01 - Corte CC  
Esc.: 1/75



Edificação 01 - Corte DD  
Esc.: 1/75

PROJETO ARQUITETÔNICO



Obra:	GARAGEM DE MÁQUINAS MUNICIPAL Rua Virgílio Sabino da Silva esquina com Rua Augusto Bertochi, s/nº - Bom Jesus/SC	Data:	07/2022
Resp. Técnico:	Patrícia Camilotti - Arquiteta e Urbanista CAU A116659-0	Escala:	Indicada
Município:	Bom Jesus/SC - CNPJ: 01.551.148/0001-69	Área:	618,38 m²
Especificação:	Planta localização Planta implantação Planta localização Projeto edificação 01 - concreto armado	Desenho:	Patrícia
		Prancha:	ARQ 01/03