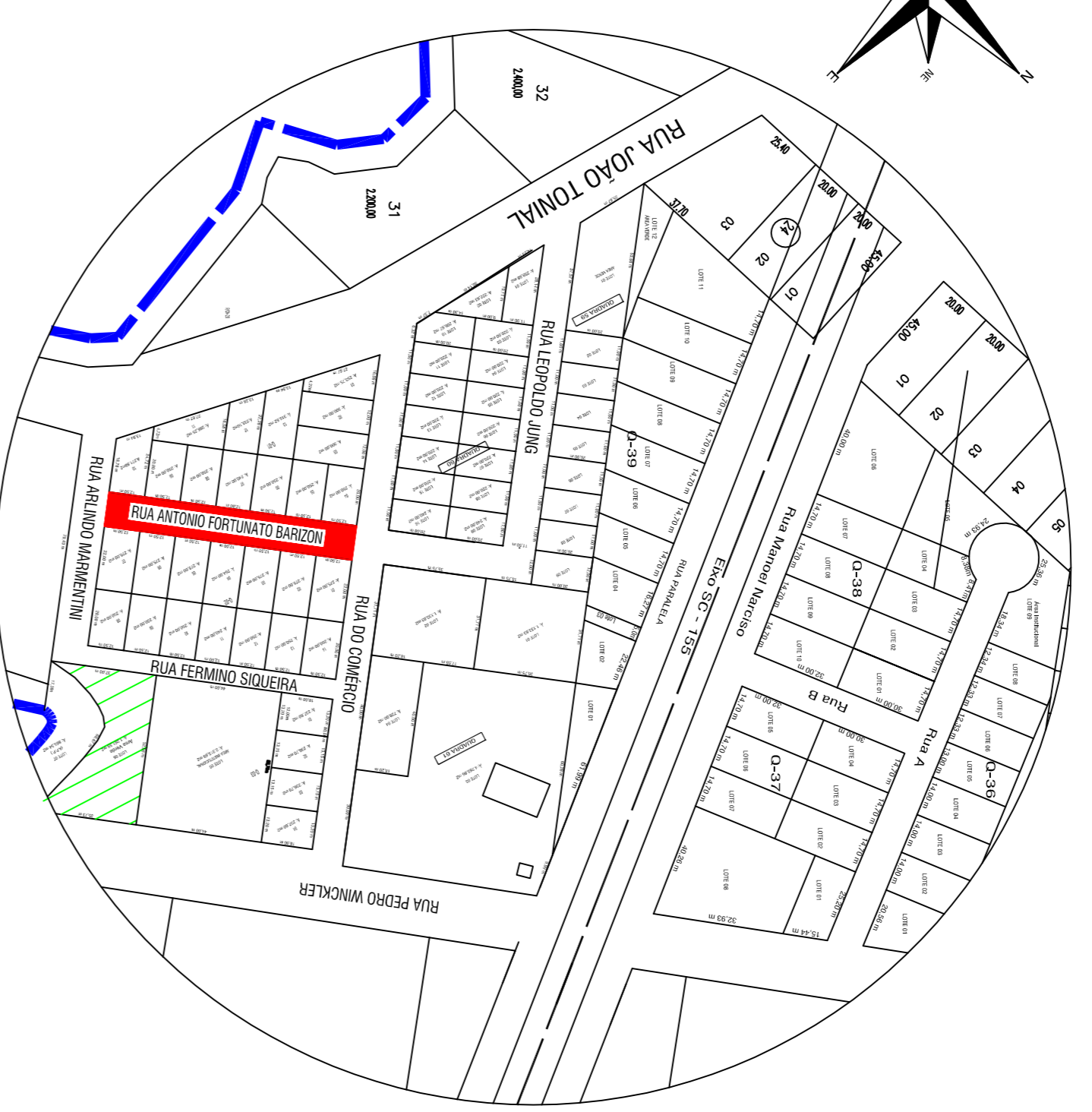
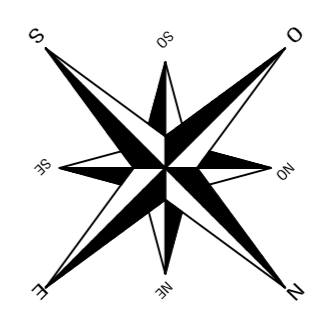


Estaca (Subsolo)	Derretidas Horizontais	Cotas de Terreno	Distância	Estaca
+8.000		861.444	0,000	0
0,000		860.829	20,000	1
		860.150	40,000	2
		859.242	60,000	3
		858.343	80,000	4
+8.000		858.054		

L = 80,000

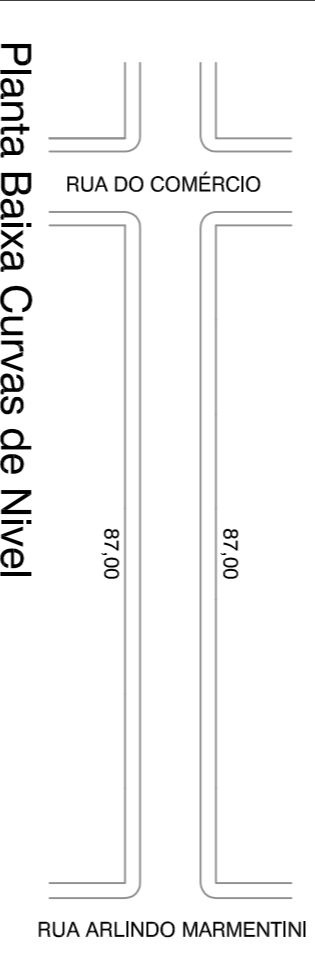


Planta de Situação  
Sem escala

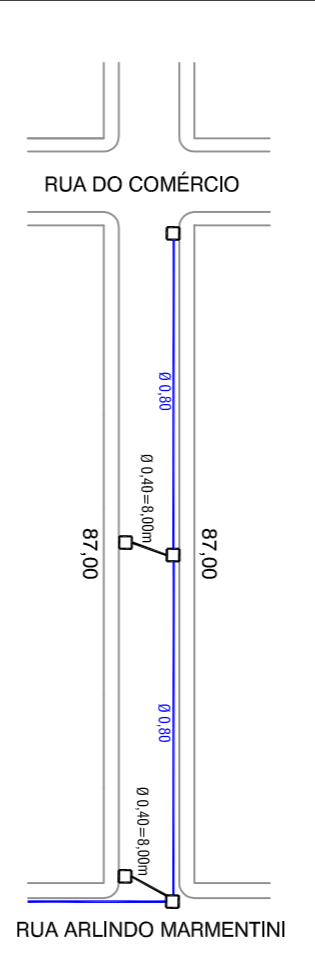
ELEMENTO	QUANTIDADE
Calçamento	714,40m <sup>2</sup>
Mio Fio	186,00m

**LEGENDA**

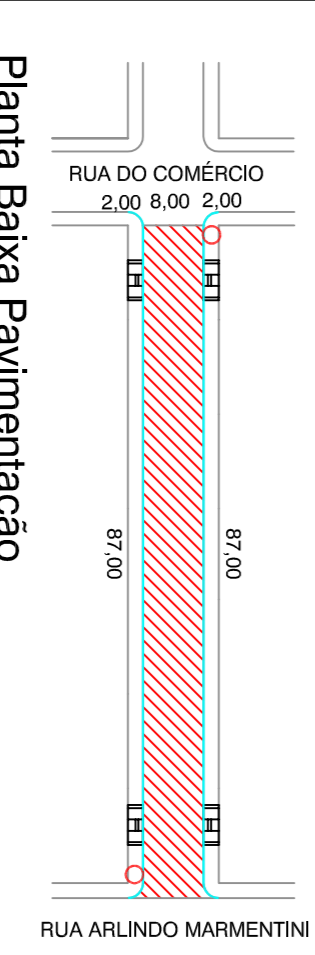
- Boca de Lobo e Drenagem a Executar
- Boca de Lobo e Drenagem a Executar
- Bocas de Lobo e Drenagem a Executar
- Previsões em Outras Ruas
- Boca de Lobo e Drenagem Existente
- ▨ Trecho a Pavimentar em Pedras Polidricas
- ▨ Trecho a Pavimentar previsto em outro projeto
- ▨ Pavimentação de passissos com paver
- Placa de Sinalização tipo Pare Existente
- Placa de Sinalização tipo Pare a Implantar
- Placa de Sinalização de Regulamentação de Velocidade a Implantar
- △ Placa de Identificação de Rua a Implantar
- Mio Fio de Concreto



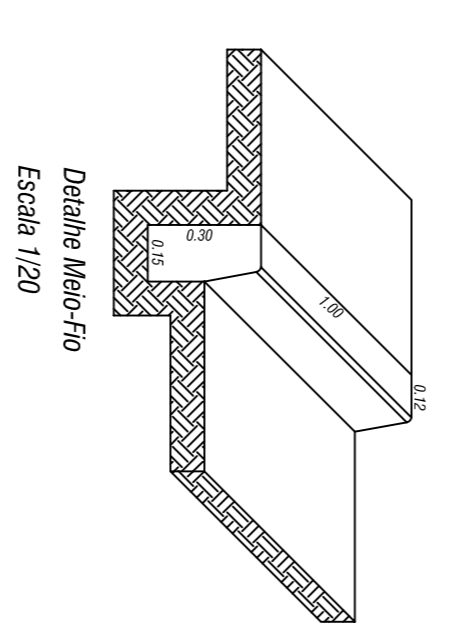
Planta Baixa Curvas de Nivel



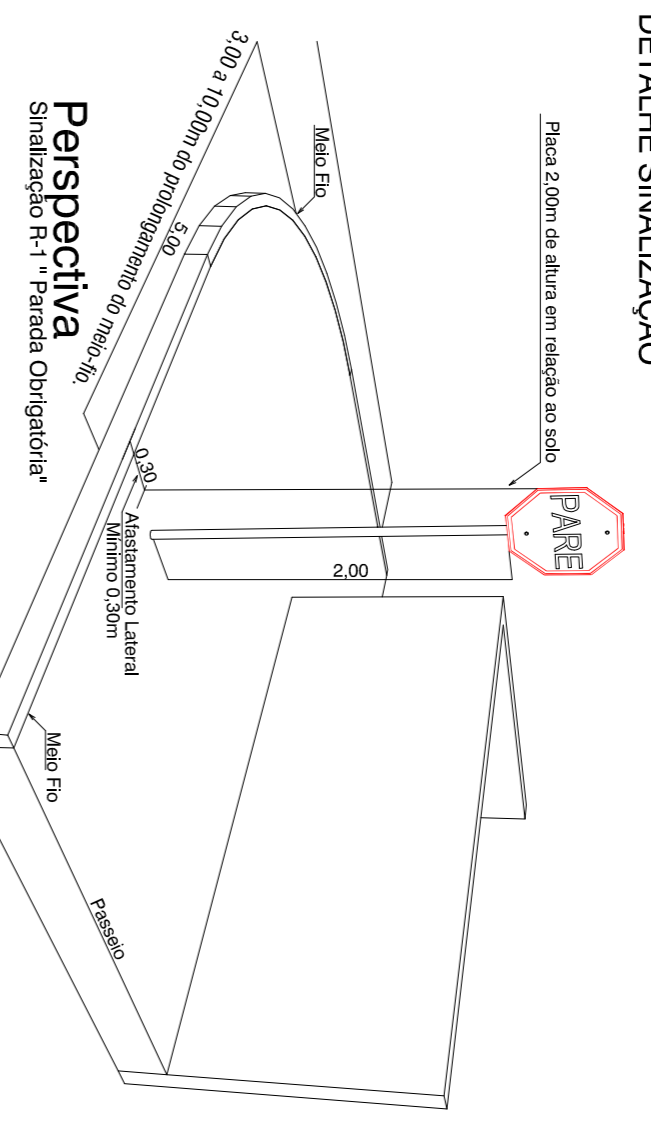
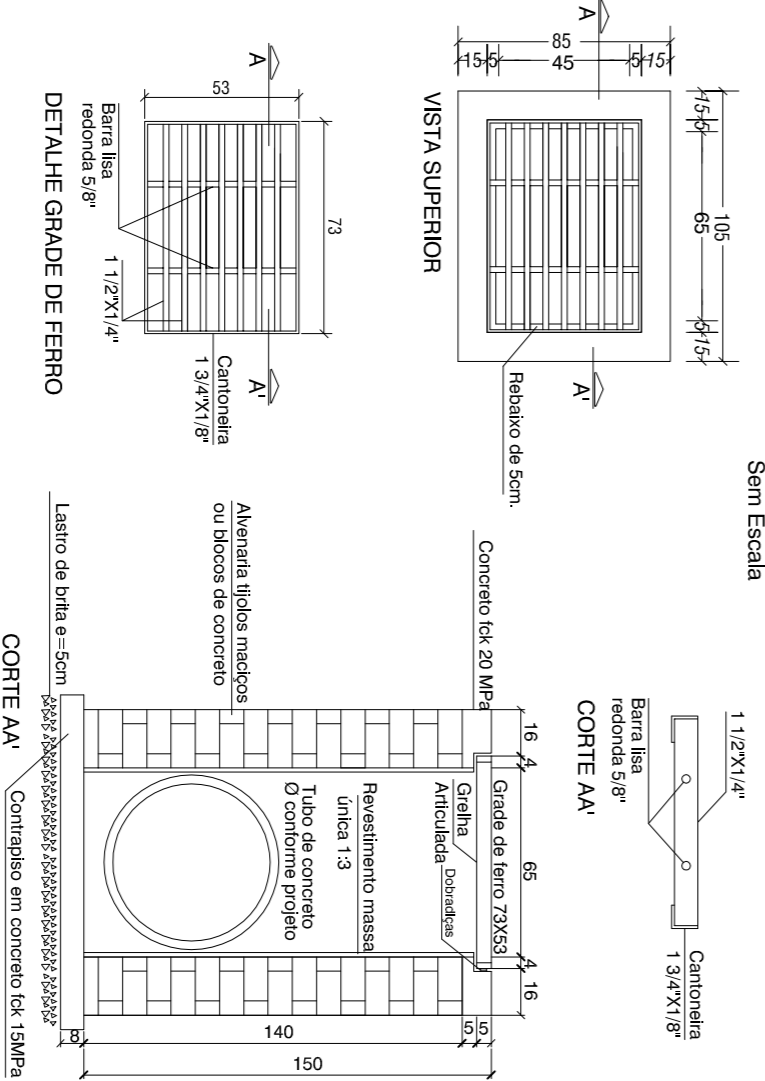
Planta Baixa Drenagem



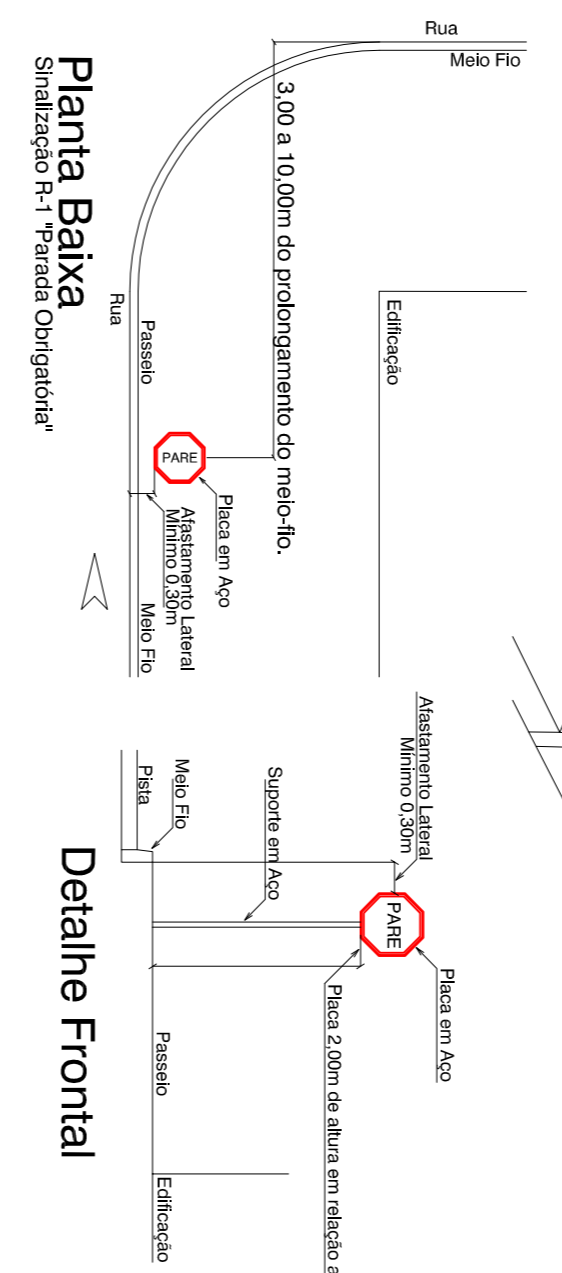
Planta Baixa Pavimentação



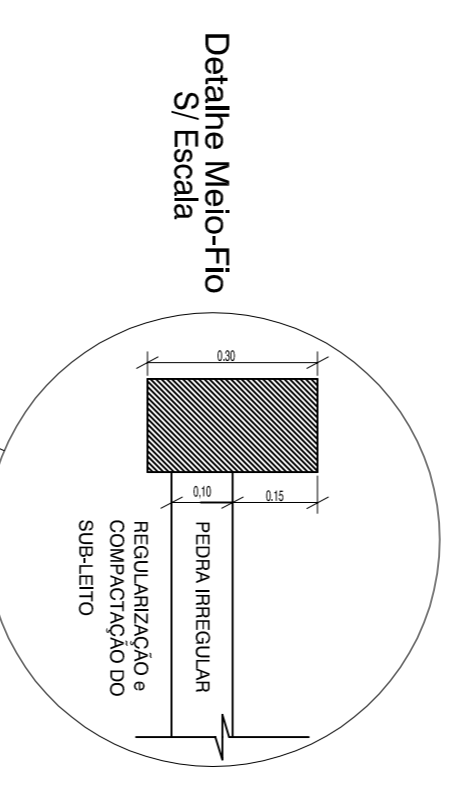
BOCA DE LOBO  
Sem Escala



DETALHE SINALIZAÇÃO



Planta Baixa  
Sinalização P1 - Placa Obrigatória



Detalhe Meio-Fio  
S/ Escala

**ASSOCIAÇÃO DOS MUNICÍPIOS DO ALTO ITAIPU**

---

**PAVIMENTAÇÃO POLIEDRICA**  
**RUA ANTONIO FORTUNATO BARZON**

CLIENTE: **BOM JESUS**  
MUNICIPALIDADE: **BOM JESUS**  
CIDADE: **Cidade**

PROJETO: **Município de Bom Jesus**

DATA: **07/2016**  
PROJETO: **Maticon**