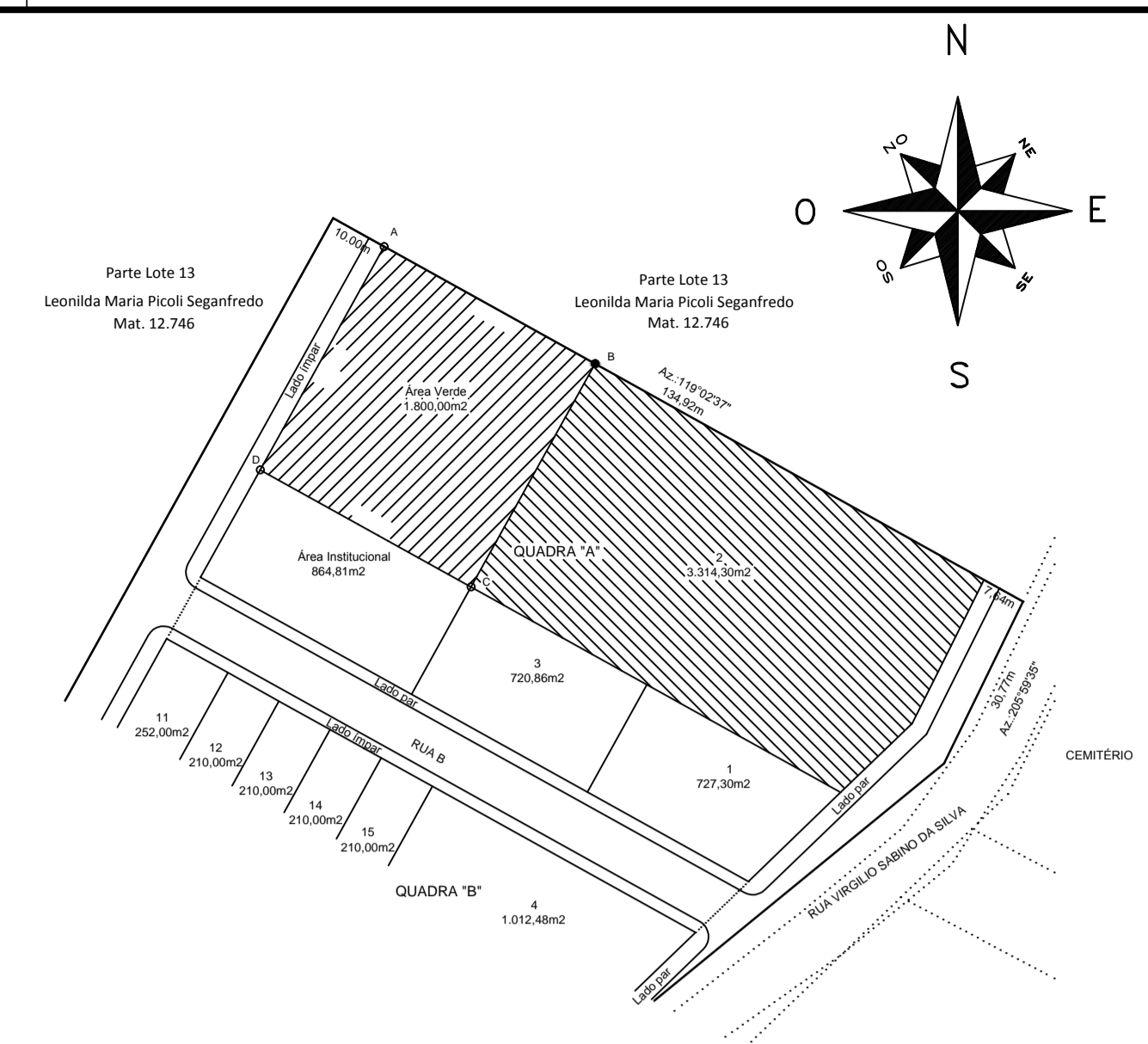
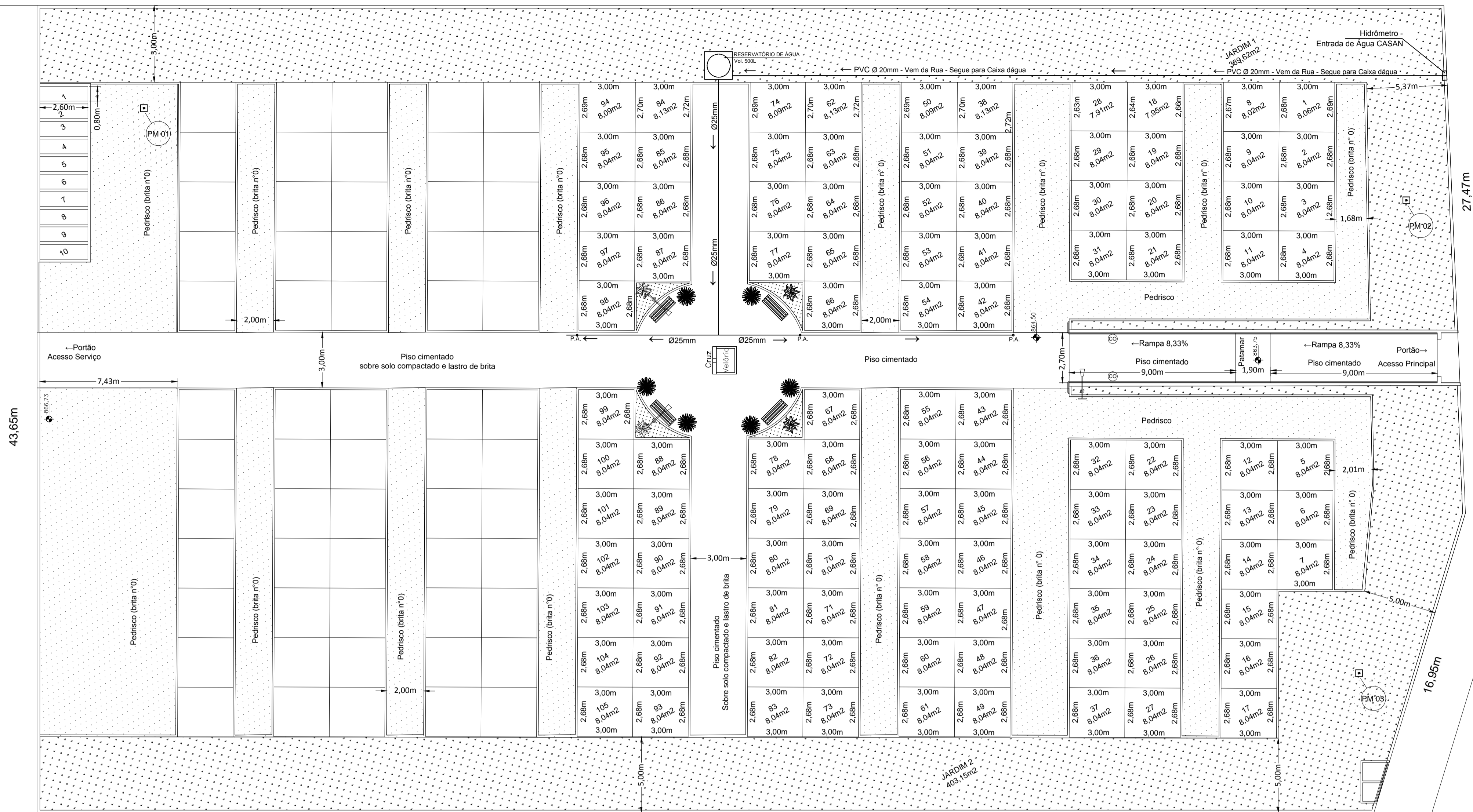


76,04m

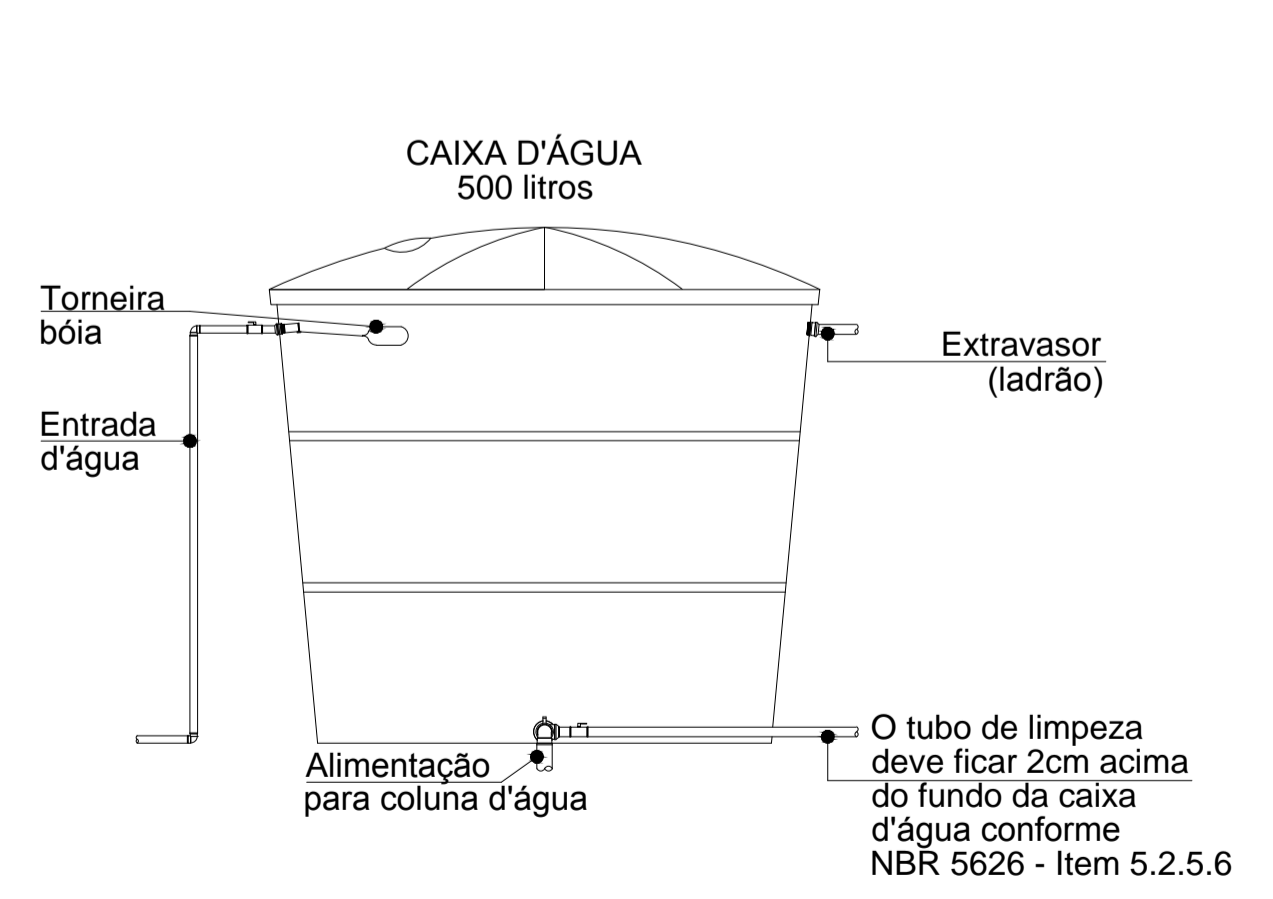
QUADRA '70'
Área VERDE



Situação
Sem escala

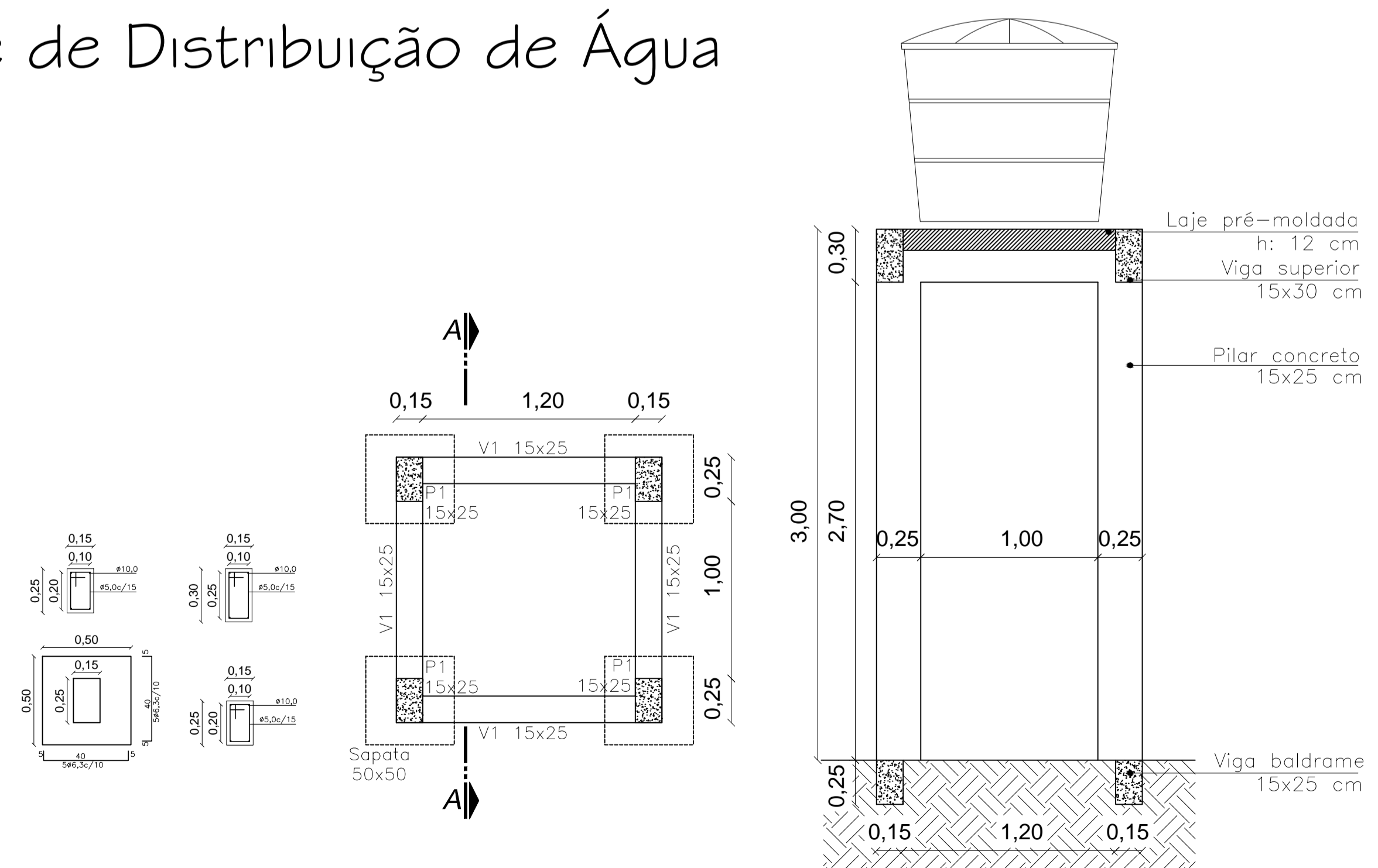
PLANTA BAIXA DO CEMITÉRIO - Rede de Distribuição de Água

Escala 1 : 150



NOTA:
É prevista uma rede de distribuição de água posicionada junto ao muro direito do cemitério, de modo que a cada duas circulações existirá uma torneira.
A tubulação será externa e sua fixação ao muro se dará por meio de braçadeiras metálicas.

Detalhe do Reservatório
Escala 1 : 25



Detalhe da Estrutura do Reservatório
Escala 1 : 25

GEONORTE PROJETOS LTDA.
Av. Brasil, 79, sala 09, Centro - Xanxerê (SC) - 89820-000
www.geonorte.net.br / contato@geonorte.net.br
Telefone: (49) 3433-8176

PROJETO:
ENTRADA DE ÁGUA DA ETAPA I - CEMITÉRIO PÚBLICO

LOCALIDADES: PERÍMETRO URBANO
MUNICÍPIO: BOM JESUS
DATA: 01/2020

ESTADO UF: SC
ESCALA: indicada

Folha:
04/06

Prop.: PREFEITURA MUNICIPAL DE BOM JESUS
CNPJ: 01.551.148/001-87

Resp. Téc.: CARLO ANTUNES DOS SANTOS
ENGENHEIRO CIVIL
CREA-SC 123.879-1

BOM JESUS - SC
GOVERNO MUNICIPAL
Rua Pedro Bortoluzzi, 435 - Centro
CEP: 89824-000 - Fone: (49) 3424-0181
www.bomjesus.sc.gov.br