

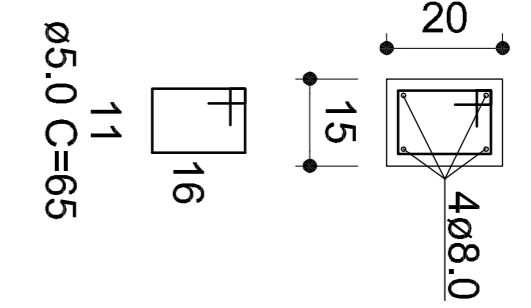
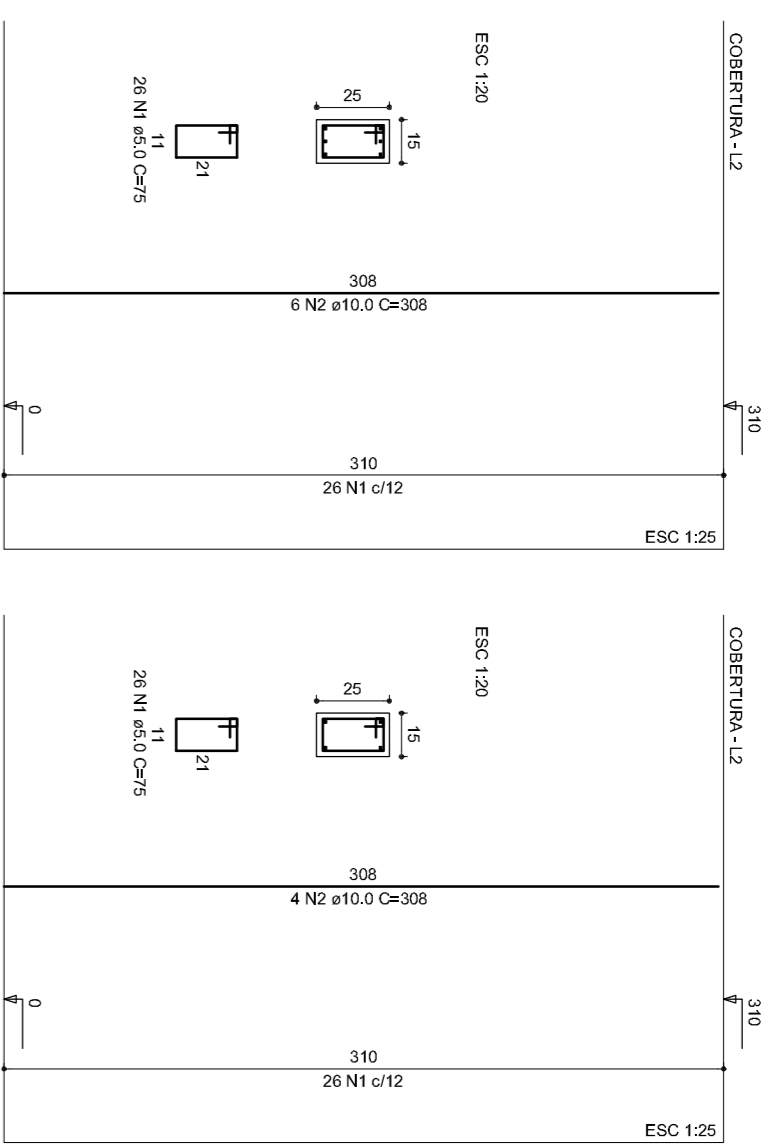
Pilares

V1=V2=V3=V4=V5=V6=V7=V8

| RELAÇÃO DO AÇO | | | | | | |
|----------------|-------|-------|---|-------|---------|----------|
| AÇO | N | DIAM. | Q | UNID. | C.TOTAL | PESQ.10% |
| 60 | 1 | 5.0 | 260 | 72 | 14360 | 1436 |
| 60 | 2 | 10.0 | 48 | 308 | 14784 | 1478 |
| RESUMO DO AÇO | | | | | | |
| AÇO | N | DIAM. | Q <td>UNID.</td> <td>C.TOTAL</td> <td>PESQ.10%</td> | UNID. | C.TOTAL | PESQ.10% |
| 60 | 1 | 5.0 | 260 | 72 | 14360 | 1436 |
| 60 | 2 | 10.0 | 48 | 308 | 14784 | 1478 |
| CALC | 103 | | 196.3 | | 33.2 | |
| CALC | 5.0 | | 196.3 | | 33.2 | |
| CALC | 103.3 | | | | 33.2 | |

Via de concreto total C20 em 18 m²

Área de forma total = 24,92 m²



Vigas de Cintamento

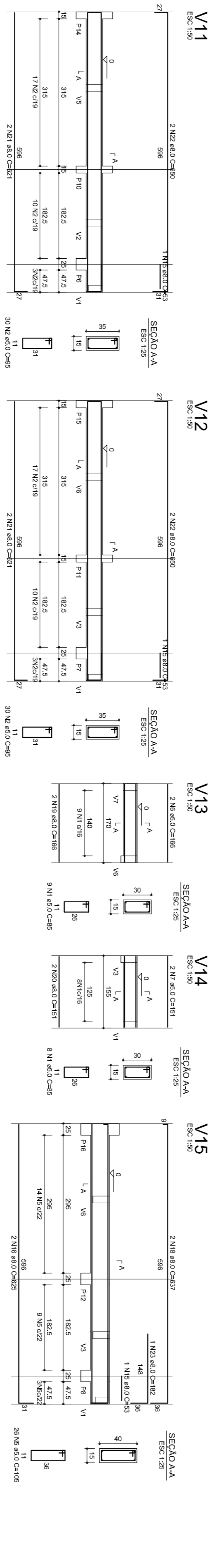
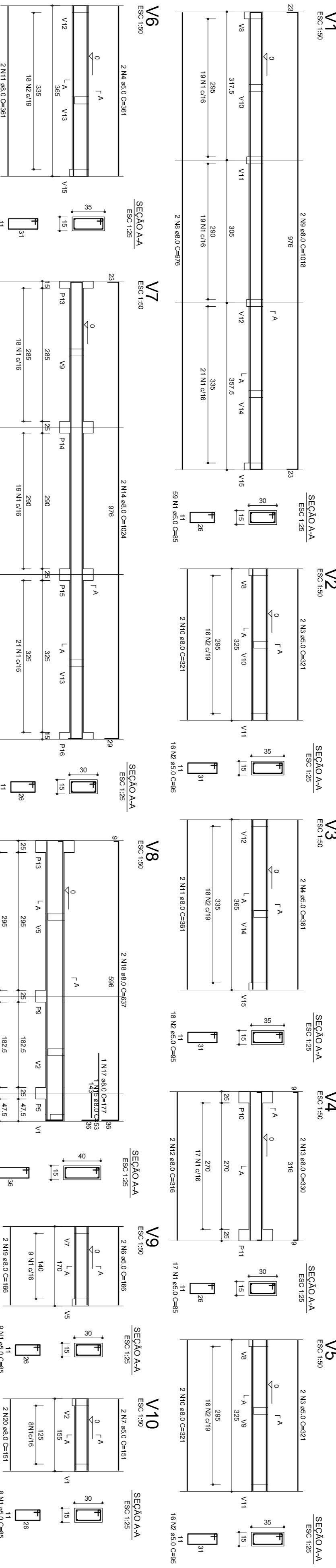
Vigas Baldrame

RELAÇÃO DO AÇO

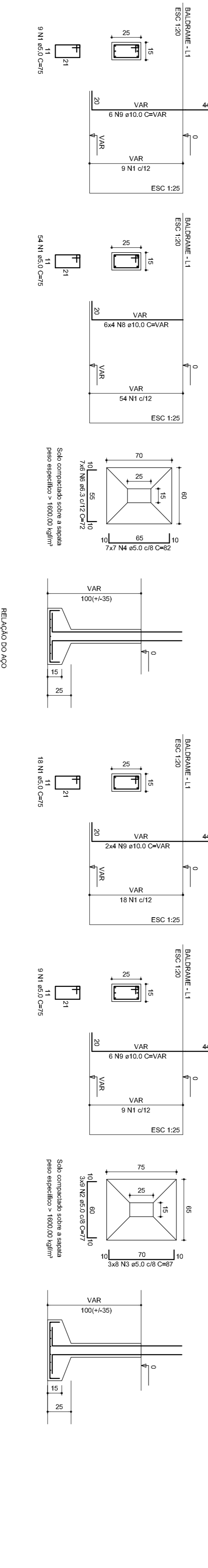
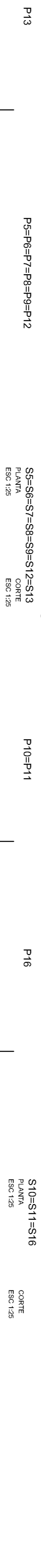
| AÇO | N | DIAM. | Q | UNID. | C.TOTAL | PESQ.10% |
|---------------|-------|-------|---|-------|---------|----------|
| 60 | 1 | 5.0 | 108 | 66 | 14160 | 1416 |
| 60 | 2 | 5.0 | 108 | 66 | 14160 | 1416 |
| 60 | 3 | 5.0 | 108 | 66 | 14160 | 1416 |
| 60 | 4 | 5.0 | 108 | 66 | 14160 | 1416 |
| 60 | 5 | 5.0 | 108 | 66 | 14160 | 1416 |
| 60 | 6 | 5.0 | 108 | 66 | 14160 | 1416 |
| 60 | 7 | 5.0 | 108 | 66 | 14160 | 1416 |
| 60 | 8 | 5.0 | 108 | 66 | 14160 | 1416 |
| 60 | 9 | 5.0 | 108 | 66 | 14160 | 1416 |
| 60 | 10 | 5.0 | 108 | 66 | 14160 | 1416 |
| 60 | 11 | 5.0 | 108 | 66 | 14160 | 1416 |
| 60 | 12 | 5.0 | 108 | 66 | 14160 | 1416 |
| 60 | 13 | 5.0 | 108 | 66 | 14160 | 1416 |
| 60 | 14 | 5.0 | 108 | 66 | 14160 | 1416 |
| 60 | 15 | 5.0 | 108 | 66 | 14160 | 1416 |
| 60 | 16 | 5.0 | 108 | 66 | 14160 | 1416 |
| 60 | 17 | 5.0 | 108 | 66 | 14160 | 1416 |
| 60 | 18 | 5.0 | 108 | 66 | 14160 | 1416 |
| 60 | 19 | 5.0 | 108 | 66 | 14160 | 1416 |
| 60 | 20 | 5.0 | 108 | 66 | 14160 | 1416 |
| 60 | 21 | 5.0 | 108 | 66 | 14160 | 1416 |
| 60 | 22 | 5.0 | 108 | 66 | 14160 | 1416 |
| RESUMO DO AÇO | | | | | | |
| AÇO | N | DIAM. | Q <td>UNID.</td> <td>C.TOTAL</td> <td>PESQ.10%</td> | UNID. | C.TOTAL | PESQ.10% |
| 60 | 1 | 5.0 | 108 | 66 | 14160 | 1416 |
| 60 | 2 | 5.0 | 108 | 66 | 14160 | 1416 |
| 60 | 3 | 5.0 | 108 | 66 | 14160 | 1416 |
| 60 | 4 | 5.0 | 108 | 66 | 14160 | 1416 |
| 60 | 5 | 5.0 | 108 | 66 | 14160 | 1416 |
| 60 | 6 | 5.0 | 108 | 66 | 14160 | 1416 |
| 60 | 7 | 5.0 | 108 | 66 | 14160 | 1416 |
| 60 | 8 | 5.0 | 108 | 66 | 14160 | 1416 |
| 60 | 9 | 5.0 | 108 | 66 | 14160 | 1416 |
| 60 | 10 | 5.0 | 108 | 66 | 14160 | 1416 |
| 60 | 11 | 5.0 | 108 | 66 | 14160 | 1416 |
| 60 | 12 | 5.0 | 108 | 66 | 14160 | 1416 |
| 60 | 13 | 5.0 | 108 | 66 | 14160 | 1416 |
| 60 | 14 | 5.0 | 108 | 66 | 14160 | 1416 |
| 60 | 15 | 5.0 | 108 | 66 | 14160 | 1416 |
| 60 | 16 | 5.0 | 108 | 66 | 14160 | 1416 |
| 60 | 17 | 5.0 | 108 | 66 | 14160 | 1416 |
| 60 | 18 | 5.0 | 108 | 66 | 14160 | 1416 |
| 60 | 19 | 5.0 | 108 | 66 | 14160 | 1416 |
| 60 | 20 | 5.0 | 108 | 66 | 14160 | 1416 |
| 60 | 21 | 5.0 | 108 | 66 | 14160 | 1416 |
| 60 | 22 | 5.0 | 108 | 66 | 14160 | 1416 |
| CALC | 103 | | 380.7 | | 61.1 | |
| CALC | 5.0 | | 380.7 | | 61.1 | |
| CALC | 103.1 | | | | 61.1 | |

Via de concreto total C20 em 139 m²

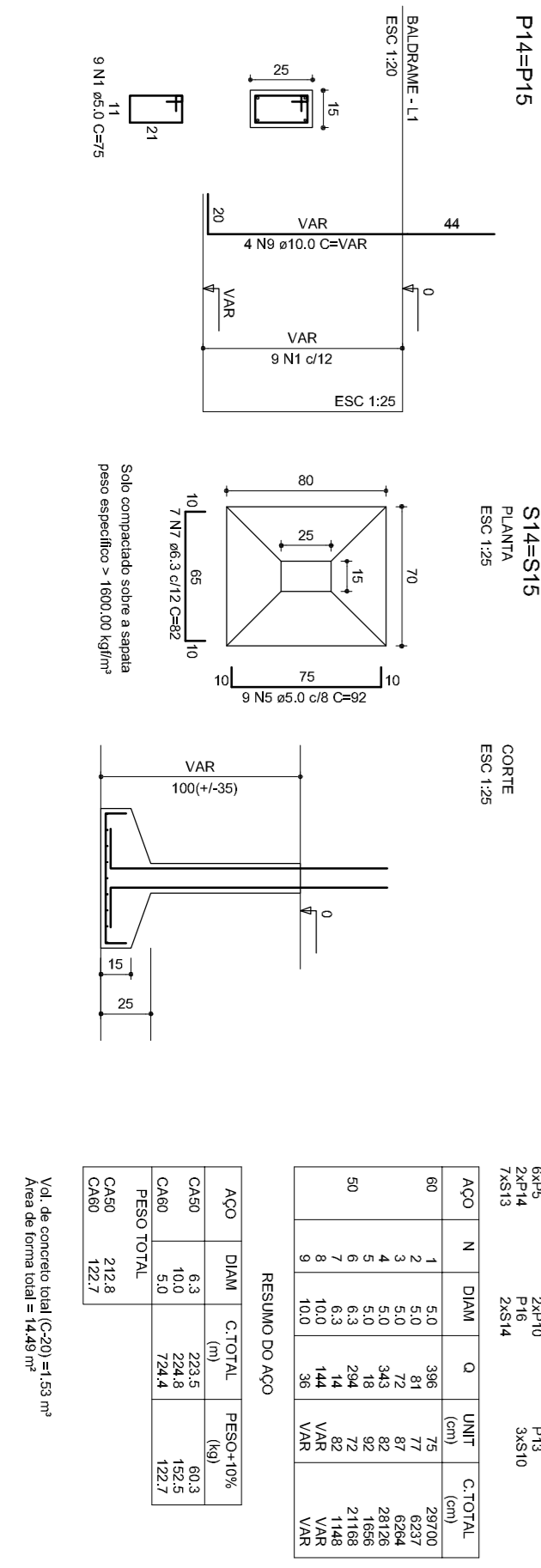
Área de forma total = 20,30 m²



Sapatas



| RELAÇÃO DO AÇO | | | | | | |
|----------------|-------|-------|---|-------|---------|----------|
| AÇO | N | DIAM. | Q | UNID. | C.TOTAL | PESQ.10% |
| 60 | 1 | 5.0 | 306 | 75 | 29700 | 2970 |
| 60 | 2 | 5.0 | 72 | 67 | 6228 | 622 |
| 60 | 3 | 5.0 | 72 | 67 | 6228 | 622 |
| 60 | 4 | 5.0 | 348 | 62 | 28168 | 2816 |
| 60 | 5 | 5.0 | 48 | 62 | 2168 | 216 |
| 60 | 6 | 5.0 | 204 | 72 | 21468 | 2146 |
| 60 | 7 | 5.0 | 144 | 72 | 14472 | 1447 |
| 60 | 8 | 10.0 | 144 | 58 | 14400 | 1440 |
| 60 | 9 | 10.0 | 144 | 58 | 14400 | 1440 |
| 60 | 10 | 10.0 | 144 | 58 | 14400 | 1440 |
| 60 | 11 | 10.0 | 144 | 58 | 14400 | 1440 |
| RESUMO DO AÇO | | | | | | |
| AÇO | N | DIAM. | Q <td>UNID.</td> <td>C.TOTAL</td> <td>PESQ.10%</td> | UNID. | C.TOTAL | PESQ.10% |
| 60 | 1 | 5.0 | 306 | 75 | 29700 | 2970 |
| 60 | 2 | 5.0 | 72 | 67 | 6228 | 622 |
| 60 | 3 | 5.0 | 72 | 67 | 6228 | 622 |
| 60 | 4 | 5.0 | 348 | 62 | 28168 | 2816 |
| 60 | 5 | 5.0 | 48 | 62 | 2168 | 216 |
| 60 | 6 | 5.0 | 204 | 72 | 21468 | 2146 |
| 60 | 7 | 5.0 | 144 | 72 | 14472 | 1447 |
| 60 | 8 | 10.0 | 144 | 58 | 14400 | 1440 |
| 60 | 9 | 10.0 | 144 | 58 | 14400 | 1440 |
| 60 | 10 | 10.0 | 144 | 58 | 14400 | 1440 |
| 60 | 11 | 10.0 | 144 | 58 | 14400 | 1440 |
| CALC | 110 | | 224.8 | | 142.2 | |
| CALC | 110 | | 224.8 | | 142.2 | |
| CALC | 110.1 | | | | 142.2 | |



ESTRUTURAL

AWMA
ASSOCIAÇÃO DOS MUNICÍPIOS DO ALTO IRANI

Objeto: PREFEITURA MUNICIPAL DE BOM JESUS
AMPLIAÇÃO DA UNIDADE BÁSICA DE SAÚDE

Data: 06/2013

Projeto: Eng. Alexandre Bêe Longhi - CREA/SC 98.740-6

Resp. Técnico:

Prefeitura: BOM JESUS

Área existente: 470,44 m²

Área a ampliar: 56,80 m²

Área total: 529,24 m²

Prancha: ES-02