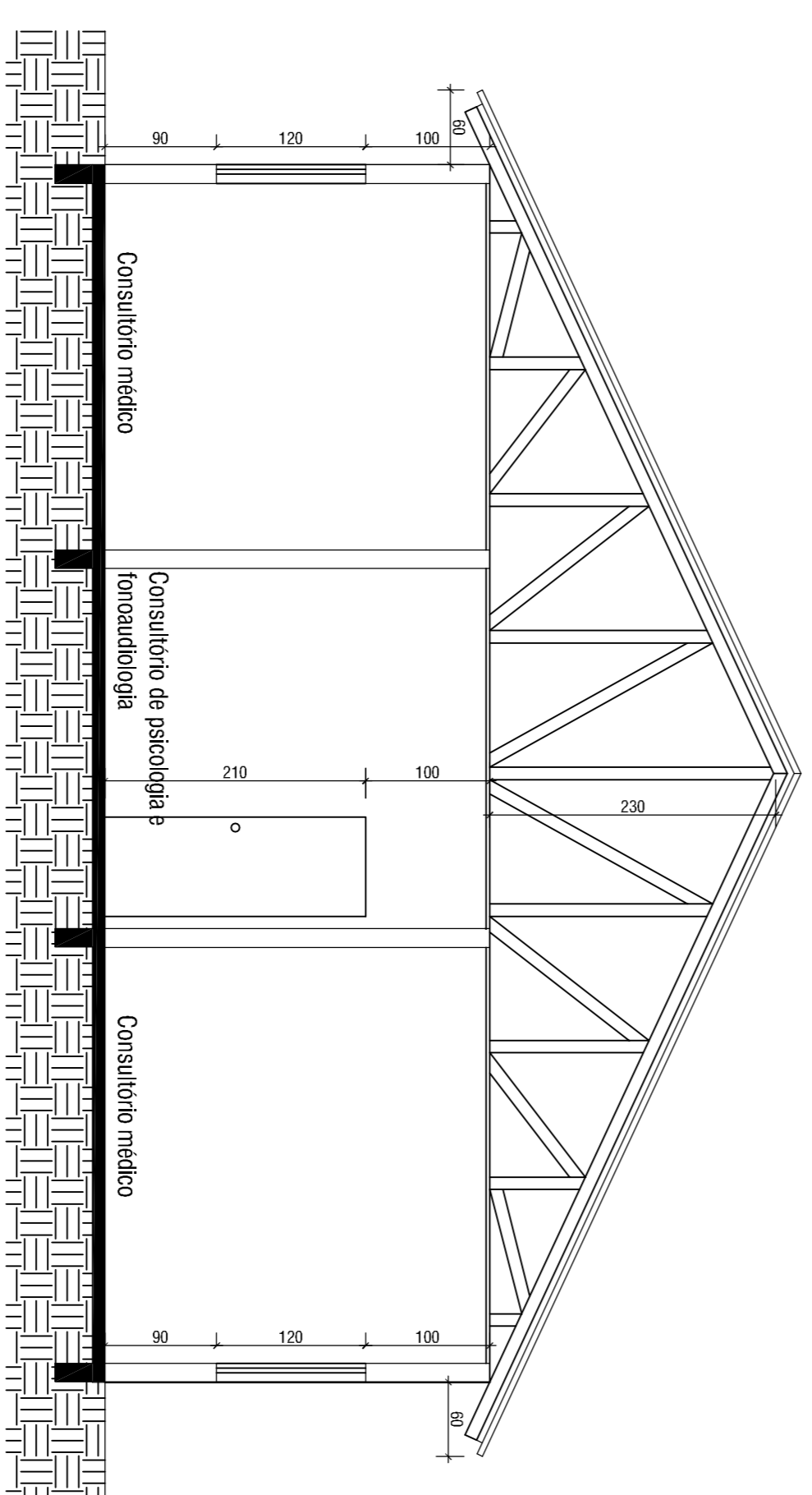
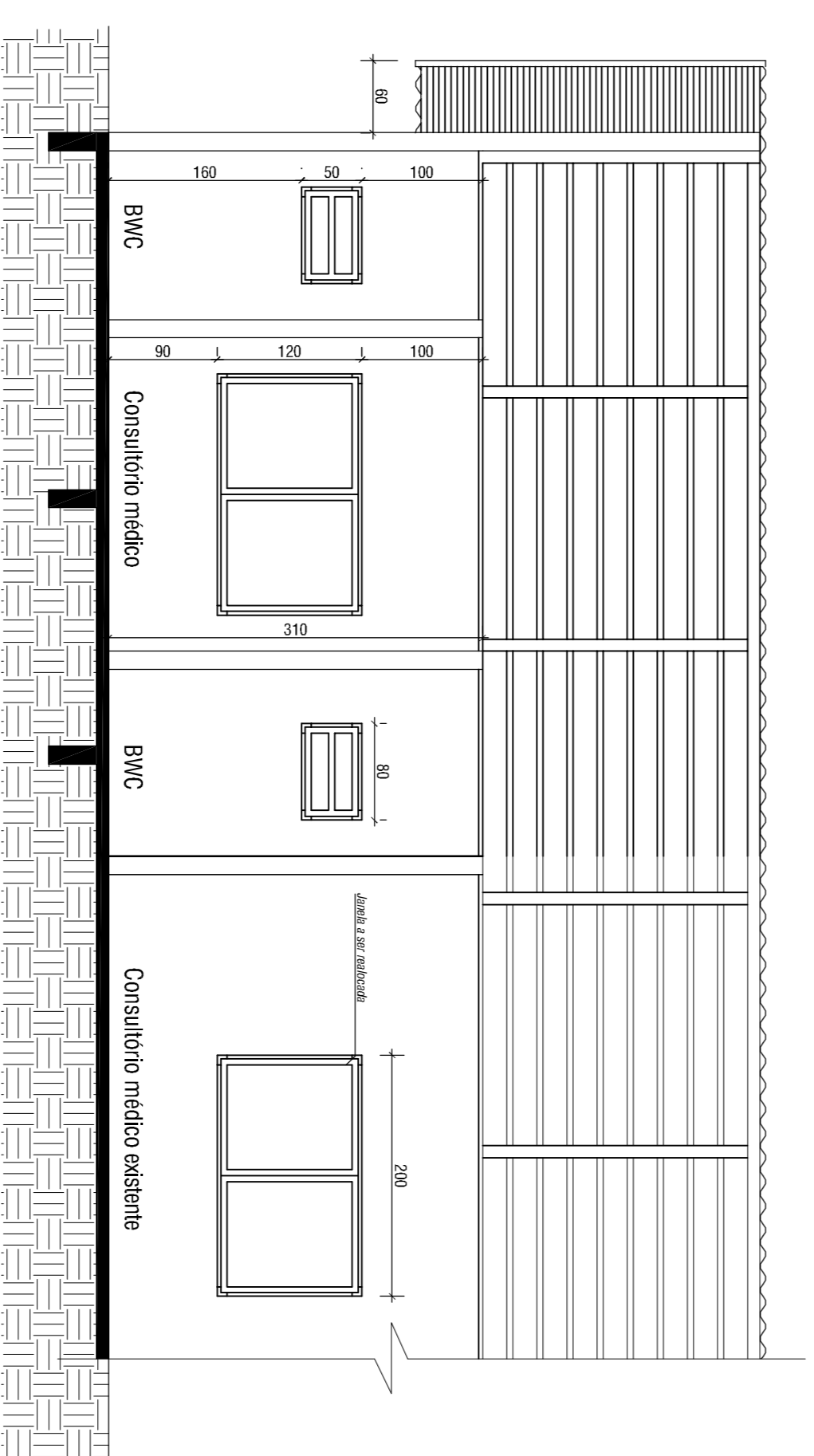


FACHADA FRONTAL
ESC - 1:50

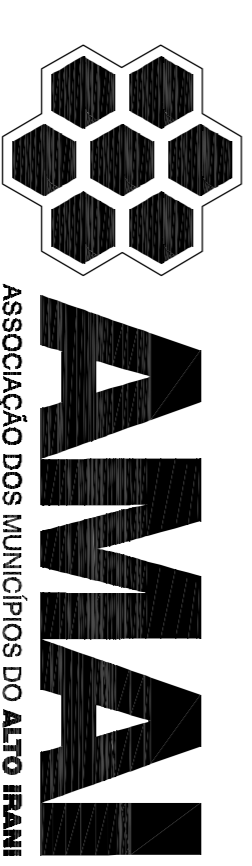


CORTE - AA
ESC - 1:50



CORTE - BB
ESC - 1:50

ARQUITETÔNICO



Objeto:
PREFEITURA MUNICIPAL DE BOM JESUS
AMPLIAÇÃO DA UNIDADE BÁSICA DE SAÚDE

Data:
06/2013

Projeto:
Eng. Alexandre Eze Longhi - CREAVSC 98.740-6

Área existente:
470,44 m²

Resp. Técnico:
BOM JESUS

Área a ampliar:
58,80 m²

Prefeitura:
BOM JESUS

Área total:
529,24 m²

Especificação:
FACHADA FRONTAL
CORTE AA
CORTE BB

Prancha:
A-02