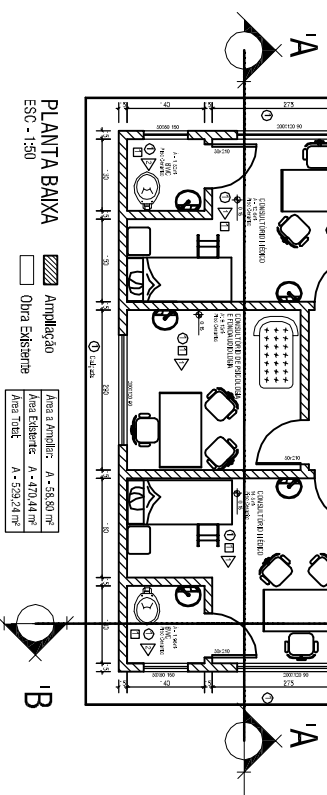
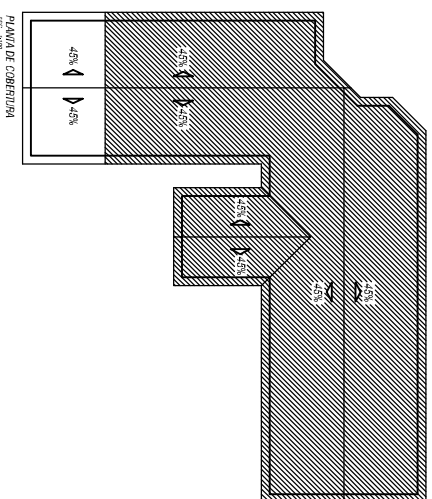
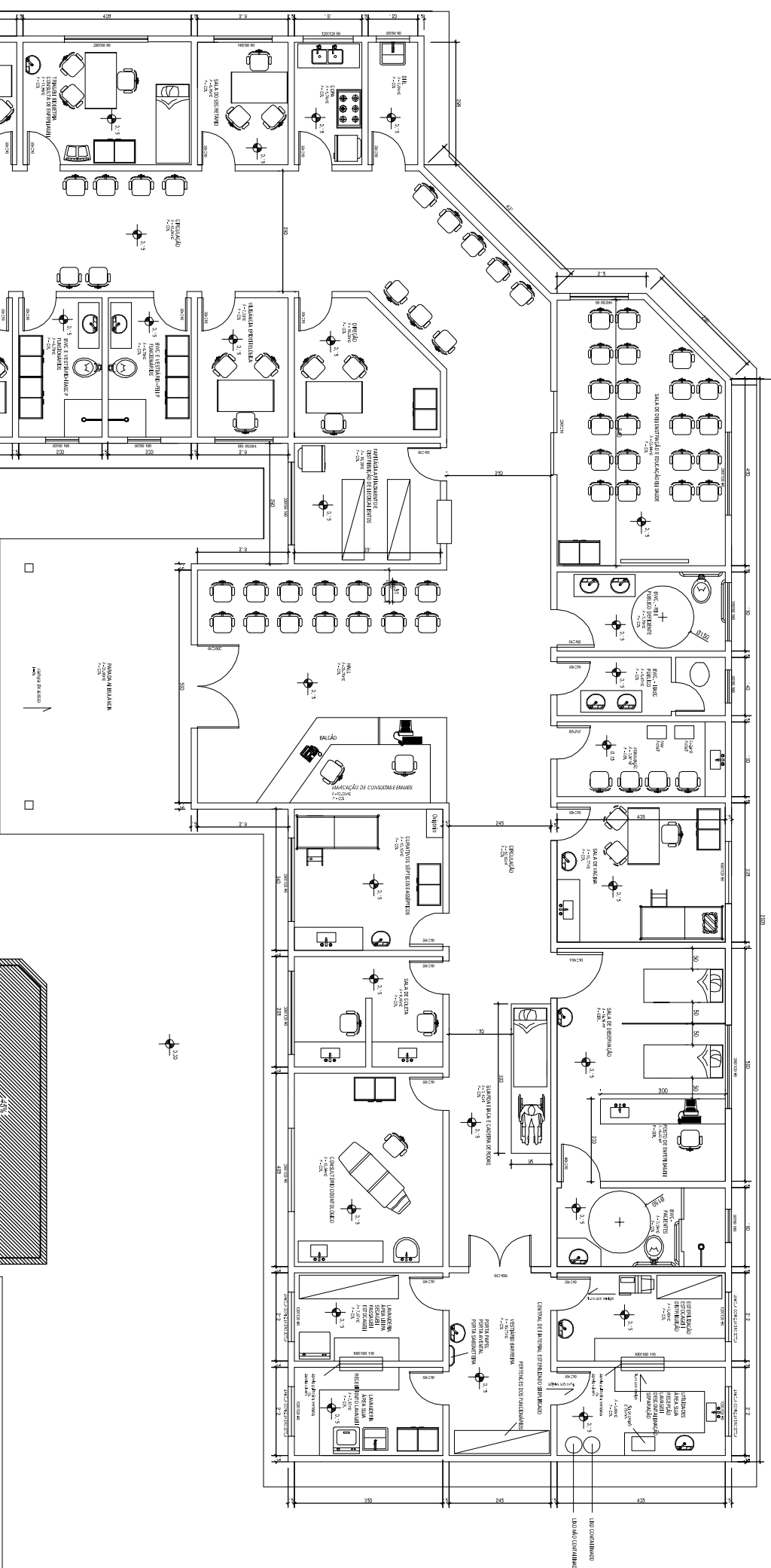
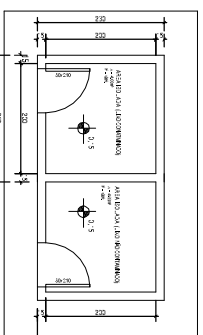


Planta Baixa - Depósitos de Resíduos Sólidos
ESC - 1/50
A-02/03



PLANTA BAIXA
ESC - 1/50

Ampliação
Outra Existente

Área a Ampliar: A - 58.80 m²
Área Existente: A - 470,44 m²
Área Total: A - 529,24 m²

LEGENDA

PISOS

① Piso cerâmico PEI IV comercial com rejuntamento e rodapés com 8cm cerâmico.

PAREDES

▷ Parede rebocada com duas demãos de lã de vidro semitransparente.

▷ Parede rebocada revestida com azulejos até o teto.

TETOS

▣ Forro de PVC

ARQUITETÔNICO



CLIENTE: PREFEITURA MUNICIPAL DE SÃO JESUS
AMPLIAÇÃO DA UNIDADE BÁSICA DE SAÚDE

DATA: 08/2013

PROJETO: Eng. Alexandre Dias Longhi - CREA/SC 85.740-6

ÁREA A AMPLIAR: 58,80 m²

ÁREA TOTAL: 529,24 m²

PLANTA BAIXA
PLANTA DE COBERTURA

A-01