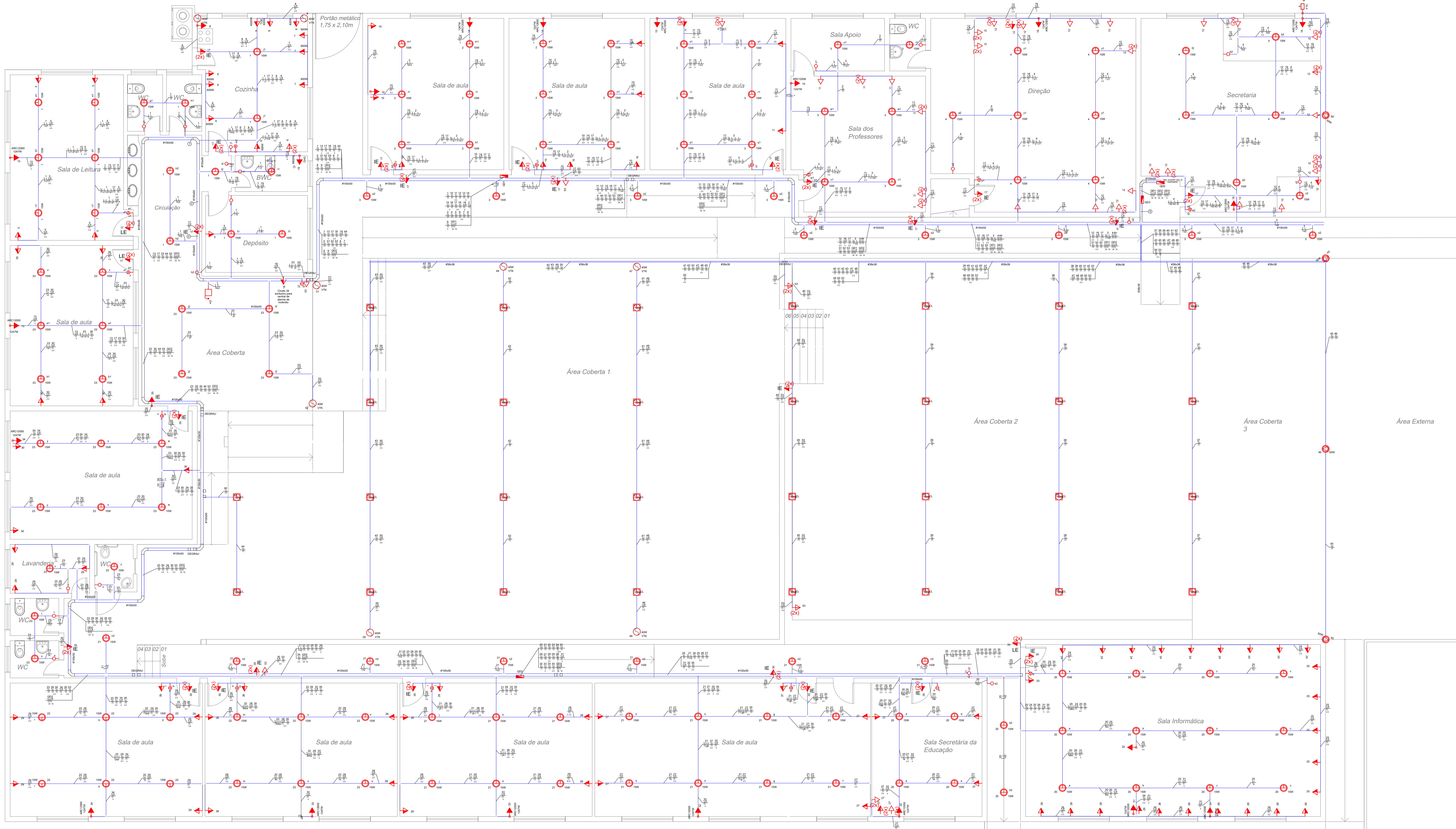
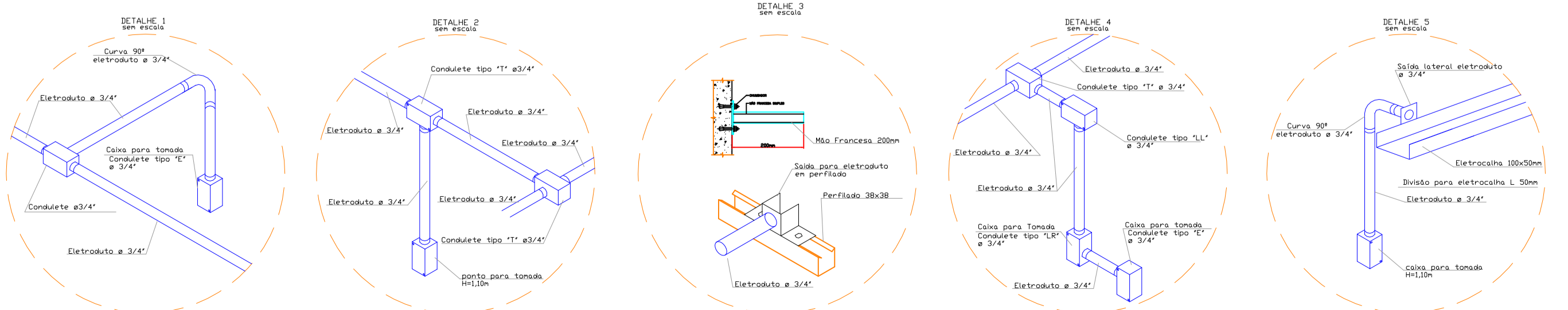


**Legenda de fiação**

①	2x 1,5mm²	2x 2,5mm²	2x 4,0mm²
②	2x 1,5mm²	2x 2,5mm²	2x 4,0mm²
③	2x 1,5mm²	2x 2,5mm²	2x 4,0mm²



**DETALHES GÊNICOS DA INSTALAÇÃO**



**LEGENDA**

- 2 tomadas altas a 1,80m do piso
- 2 tomadas baixas a 0,30m do piso
- 2 tomadas médias a 1,20m do piso
- Cigarra
- Focócella
- Interruptor simples 1 tecla a 1,20m do piso
- Interruptor simples 2 teclas a 1,20m do piso
- Interruptor simples 3 teclas a 1,20m do piso
- Luminária LED 15W
- Luminária LED 55W
- Pulsador de campainha 1 tecla
- Quadro de distribuição
- Refletor de led
- Tomada alta a 1,80m do piso
- Tomada baixa a 0,30m do piso
- Tomada média a 1,20m do piso
- Ventilador

RO	EMISSÃO INICIAL	FAW	FAW	11/03/22
n°	descrição	elab.	aprov.	data
<b>REVISÕES</b>				
elaborado: FAW		aprovado:		data: 11/03/22
desenho: LM		FAGNER A. WÜRZIUS CREA SC 086215-4		
verificado: FAW		Responsável Técnico		
CLIENTE:				
<b>ESCOLA MUNICIPAL GILBERTO TAVARES BOM JESUS - SC</b>				
<b>PROJETO ELÉTRICO</b>				
TÍTULO:				
<b>REFORMA DE INSTALAÇÕES ELÉTRICAS</b>				
ESCALA:	N° ELETech	N° CLIENTE:	REV. 01/02	
1/150	--	PMBJ	RO	