

Planta locação
Esc.: 1/250



Planta situação
Esc.: 1/750

LEGENDA/SIMBOLOGIA	
	EXTINTOR DE PQS 20 B.C. - 4Kg
	ILUMINAÇÃO EMERGÊNCIA - BLOCO AUTÔNOMO 30 LEDs
	SINALIZAÇÃO ABANDONO DE LOCAL BLOCO AUTÔNOMO - 28x18 CM
	PORTA ANTIDERRAP. E INCOMBUSTÍVEL (SOL. DE PROTEÇÃO DINÂMICO - 1x4 - ANEXO 4 SECC 6.10.000)

Detalhe placa de capacidade máxima permitida
Esc.: Sem escala

LOTAÇÃO MÁXIMA DE 400 PESSOAS

Placa em PVC ou material similar.
Dimensões: 30x40 cm

NOTA - INSTALAÇÕES ELÉTRICAS DE BAIXA TENSÃO
Em conformidade IN 19/DSCI

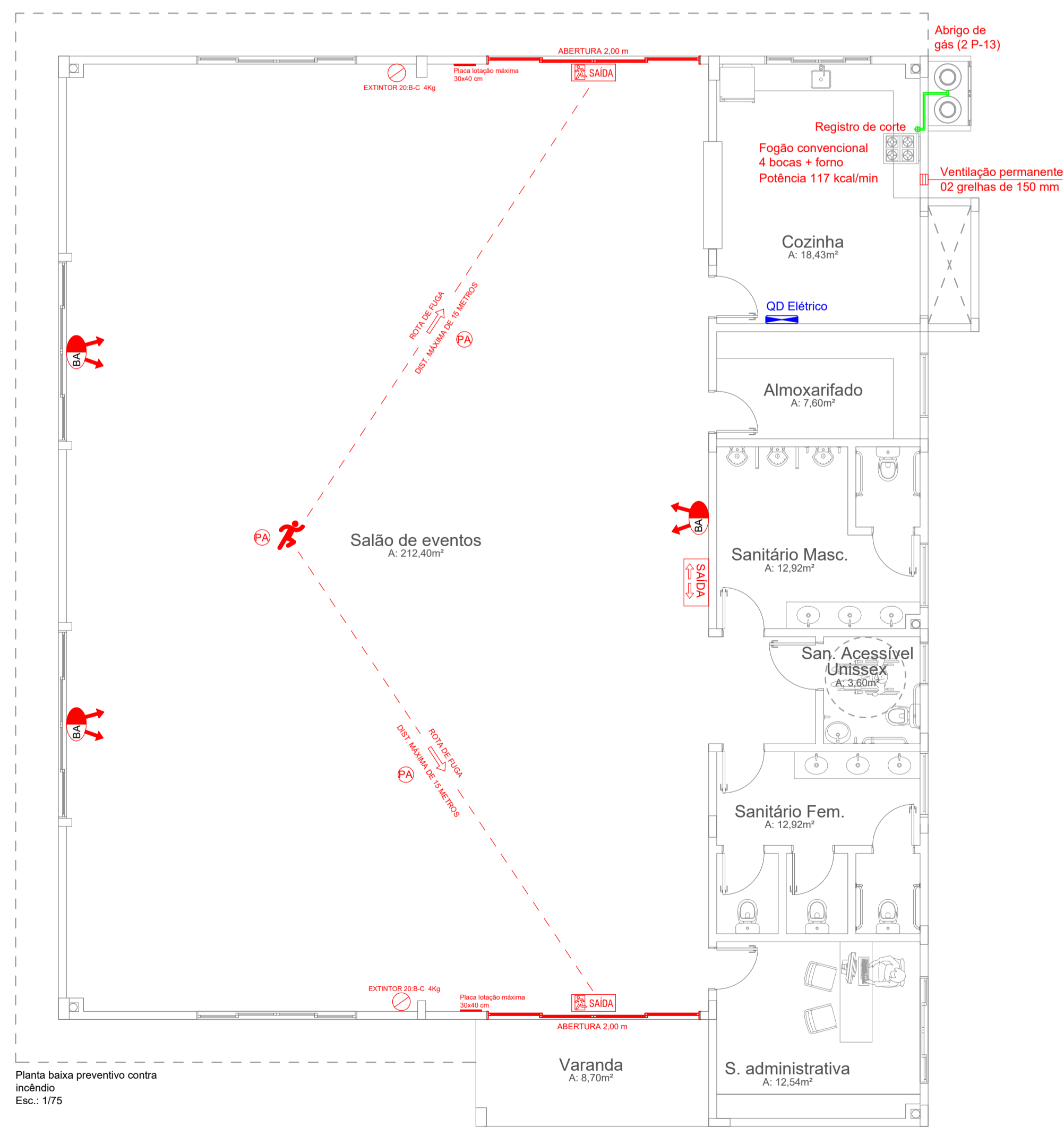
Serão instalados conjuntos de blocos autônomos de iluminação de emergência, sendo que cada bloco possui bateria própria.
Não será utilizado na edificação sistema centralizado de baterias ou motogeradores.

PLANILHA DE ÁREAS	
Área Total do Lote:	2.266,20 m²
Área Total da Edificação:	311,77 m²
Área do salão social:	212,40 m²
Área de sanitários:	29,44 m²
Área de administrativo:	12,54 m²
Área de serviços:	26,03 m²

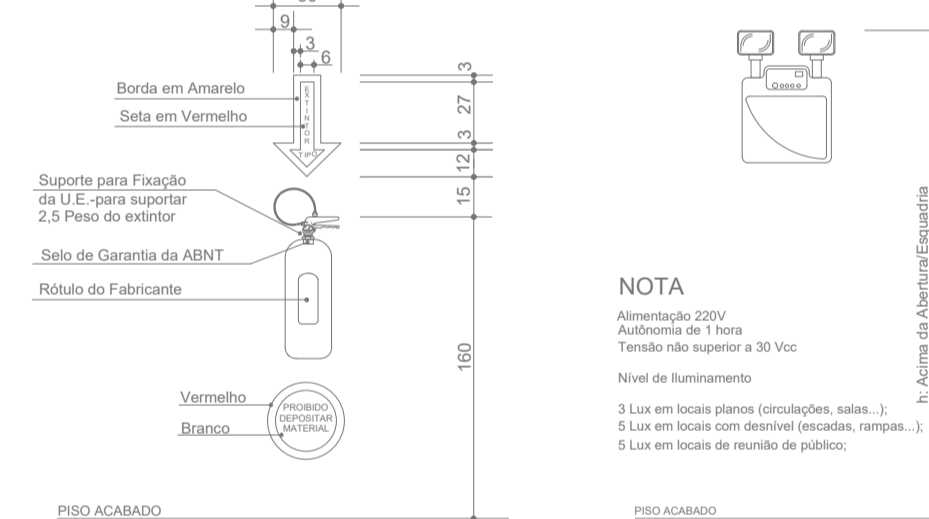
Para os sistemas de iluminação de emergência e sinalização de abandono de local deverá ser previsto circuito elétrico específico com disjuntor devidamente identificado, sendo que cada bloco autônomo deverá possuir uma tomada independente.

MATERIAIS DE ACABAMENTO E REVESTIMENTO
Em conformidade com a IN 18/DSCI

- Revestimento de piso: antiderrapante, incombustível, retardante ou não propagante
- Revestimento de parede e divisória: incombustível, retardante ou não propagante
- Revestimento de teto e forro: incombustível, retardante ou não propagante
- Material termo acústico: incombustível, retardante ou não propagante
- Material de decoração: incombustível, retardante ou não propagante



Planta baixa preventivo contra incêndio
Esc.: 1/75



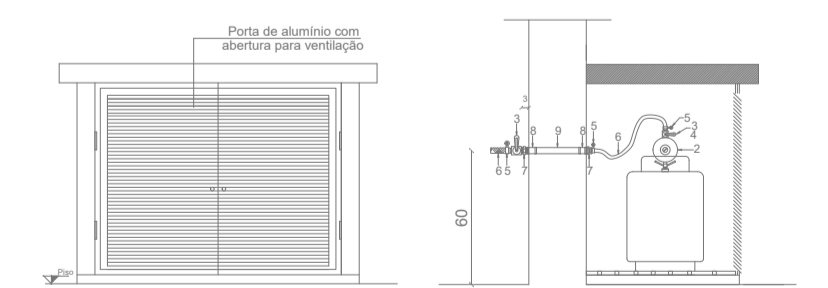
PISO ACABADO
Detalhe extintores
Esc.: Sem escala

NOTA
Alimentação 220V
Tensão máxima de 30 Vdc
Autonomia mínima de 3 horas
Placa em acrílico ou material similar.
Dimensões: 28x18 cm
Fundo branco liso ou letras e seta em vermelho.
Letras com traço de 1,0 cm e altura de 4,0 cm

SAÍDA

NOTA
Alimentação 220V
Tensão máxima de 30 Vdc
Autonomia mínima de 3 horas
Placa em acrílico ou material similar.
Dimensões: 28x18 cm
Fundo branco liso ou letras e seta em vermelho.
Letras com traço de 1,0 cm e altura de 4,0 cm

PISO ACABADO
Detalhe placa de saída de emerg.
Esc.: Sem escala



Detalhe abrigo de gás
Esc.: Sem escala

- LEGENDA:**
- 1 - Botão de GLP Capacidade: 13 Kg
 - 2 - Válvula Para Botão de GLP
 - 3 - Registro Ø 3/8" NPT x 3/8"
 - 4 - Bucha de Redução Ferro Maleável Ø 1/2" x 3/8"
 - 5 - Adaptador Para Mangueira = Braçadeira Ø 3/8"
 - 6 - Mangueira Flexível para GLP Ø 3/8"
 - 7 - Niple Duplo de Redução Ferro Maleável Ø 1/2" x 3/8"
 - 8 - Lixa Ferro Maleável Ø 1/2"
 - 9 - Tubo Aço Galvanizado ou Cobre, Ø 1/2" sem costura

PROJETO PREVENTIVO CONTRA INCÊNDIO - RPCI



Obra:	CENTRO DE CONVIVÊNCIA DE IDOSOS Rua Olívio Rodigheri - s/n - Lote 25 Quadra B - Bom Jesus	Data:	10/2021
Escala:	Indicada	Área:	311,77 m²
Resp. Técnico:	Patrícia Camilotti - Arquiteta e Urbanista CAU A116659-0	Desenho:	Patrícia
Município:	Bom Jesus - SC	Prancha:	PPCI-01
Especificação:	Planta baixa preventivo contra incêndio Detalhamentos		