

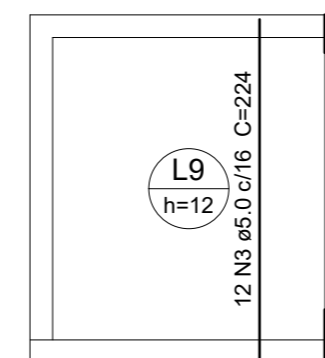
Relação do aço das lajes do pavimento Cobertura (Eixo Y)

Positivos Y

AÇO	N	DIAM (mm)	QUANT	C.UNIT (cm)	C.TOTAL (cm)
CA60	1	5.0	123	129	15867
	2	5.0	4	90	360
	3	5.0	12	224	2688
CA50	4	6.3	5	378	1890
	5	6.3	2	379	758
	6	6.3	5	361	1805
	7	6.3	2	362	724
	8	6.3	5	347	1735
	9	6.3	2	348	696
	10	6.3	5	375	1875
	11	6.3	2	376	752
	12	6.3	5	370	1850
	13	6.3	2	371	742

Resumo do aço das lajes do pavimento Cobertura (Eixo Y)

AÇO	DIAM (mm)	C.TOTAL (m)	PESO + 10 % (kg)
CA50	6.3	128.3	34.5
CA60	5.0	189.2	32.1
PESO TOTAL (kg)			
CA50			34.5
CA60			32.1



Armação positiva das lajes do pavimento Cobertura (Eixo Y) escala 1:50

PROJETO ESTRUTURAL



Obra:	CENTRO DE CONVIVÊNCIA DE IDOSOS Rua Olívio Rodigheri - s/n - Lote 25 Quadra B - Bom Jesus	Data:	09/2021
Escala:	Indicada	Área:	311,77 m ²
Resp. Técnico:	Amanda Cunico Carneiro - Engenheira Civil - CREA/SC 163.289-6	Desenho:	Wagner
Município:	Bom Jesus - SC - 01.551.148/0001-87	Prancha:	ES-15/17
Especificação:	Armação positiva das lajes do pavimento Cobertura (Eixo Y)		