

Relação do aço das lajes do pavimento Cobertura (Eixo X)

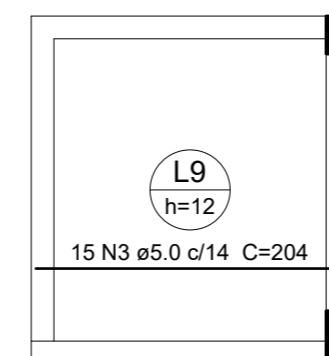
Positivos X

AÇO	N	DIAM (mm)	QUANT	C.UNIT (cm)	C.TOTAL (cm)
CA60	1	5.0	93	129	11997
	2	5.0	4	90	360
	3	5.0	15	204	3060
CA50	4	6.3	5	680	3400
	5	6.3	2	681	1362
	6	6.3	5	553	2765
	7	6.3	2	554	1108
	8	6.3	5	404	2020
	9	6.3	2	405	810
	10	6.3	6	789	4734
	11	6.3	2	790	1580

Resumo do aço das lajes do pavimento Cobertura (Eixo X)

AÇO	DIAM (mm)	C.TOTAL (m)	PESO + 10 % (kg)
CA50	6.3	177.8	47.9
CA60	5.0	154.2	26.1
PESO TOTAL (kg)			
CA50	47.9		
CA60	26.1		

Volume de concreto (C-25) = 3.8 m³
Área de forma = 41.78 m²



PROJETO ESTRUTURAL



Obra:	CENTRO DE CONVIVÊNCIA DE IDOSOS Rua Olívio Rodigheri - s/n - Lote 25 Quadra B - Bom Jesus	Data:	09/2021
Resp. Técnico:	Amanda Cunico Carneiro - Engenheira Civil - CREA/SC 163.289-6	Escala:	Indicada
Município:	Bom Jesus - SC - 01.551.148/0001-87	Área:	311,77 m²
Especificação:	Armação positiva das lajes do pavimento Cobertura (Eixo X)	Desenho:	Wagner
		Prancha:	ES-14/17

Armação positiva das lajes do pavimento Cobertura (Eixo X)
escala 1:50