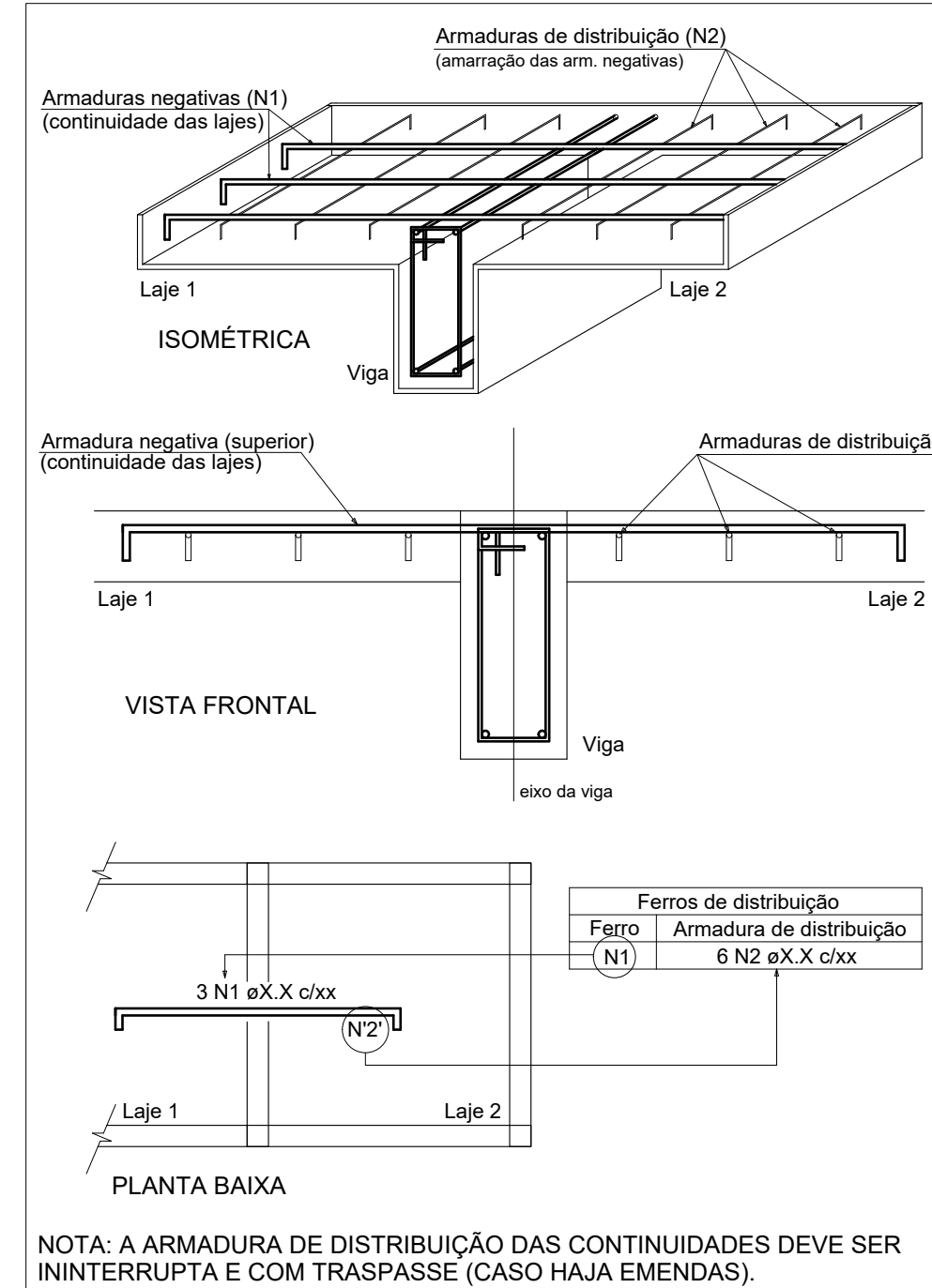


Armação negativa das lajes do pavimento Cobertura (Eixo Y)
escala 1:50

Armaduras de distribuição	
Armadura	Armadura de distribuição
N7	23 N1 ø5.0 c/20 C=88
N8	5 N2 ø5.0 c/20 C=671
N8	5 N3 ø5.0 c/20 C=544
N8	5 N4 ø5.0 c/20 C=395
N12	37 N1 ø5.0 c/20 C=88
N13	35 N1 ø5.0 c/20 C=88
N14	36 N1 ø5.0 c/20 C=88
N15	37 N1 ø5.0 c/20 C=88
N9	4 N5 ø5.0 c/20 C=195
N10	4 N5 ø5.0 c/20 C=195
N16	23 N1 ø5.0 c/20 C=88
N11	5 N6 ø5.0 c/20 C=780

DETALHE DA ARMADURA SUPERIOR DE CONTINUIDADE DA LAJE E MONTAGEM DA ARMADURA DE DISTRIBUIÇÃO



NOTA: A ARMADURA DE DISTRIBUIÇÃO DAS CONTINUIDADES DEVE SER ININTERRUPTA E COM TRASPASSE (CASO HAJA EMENDAS).

Relação do aço das lajes do pavimento Cobertura (Eixo Y)

Negativos Y

AÇO	N	DIAM (mm)	QUANT	C.UNIT (cm)	C.TOTAL (cm)
CA60	1	5.0	191	88	16808
	2	5.0	5	671	3355
	3	5.0	5	544	2720
	4	5.0	5	395	1975
	5	5.0	8	195	1560
CA50	6	5.0	5	780	3900
	7	6.3	4	464	1856
	8	6.3	81	128	10368
	9	6.3	11	111	1221
	10	6.3	11	111	1221
	11	6.3	39	123	4797
	12	8.0	4	733	2932
	13	8.0	4	702	2808
	14	8.0	4	716	2864
	15	8.0	4	739	2956
	16	8.0	4	455	1820

Resumo do aço das lajes do pavimento Cobertura (Eixo Y)

AÇO	DIAM (mm)	C.TOTAL (m)	PESO + 10 % (kg)
CA50	6.3	194.7	52.4
	8.0	133.8	58.1
CA60	5.0	303.2	51.4
PESO TOTAL (kg)			
CA50		110.5	
CA60		51.4	

PROJETO ESTRUTURAL



Obra:	CENTRO DE CONVIVÊNCIA DE IDOSOS Rua Olívio Rodigheri - s/n - Lote 25 Quadra B - Bom Jesus	Data:	09/2021
Resp. Técnico:	Amanda Cunico Carneiro - Engenheira Civil - CREA/SC 163.289-6	Escala:	Indicada
Município:	Bom Jesus - SC - 01.551.148/0001-87	Área:	311,77 m ²
Especificação:	Armação negativa das lajes do pavimento Cobertura (Eixo Y)	Desenho:	Wagner
		Prancha:	ES-13/17