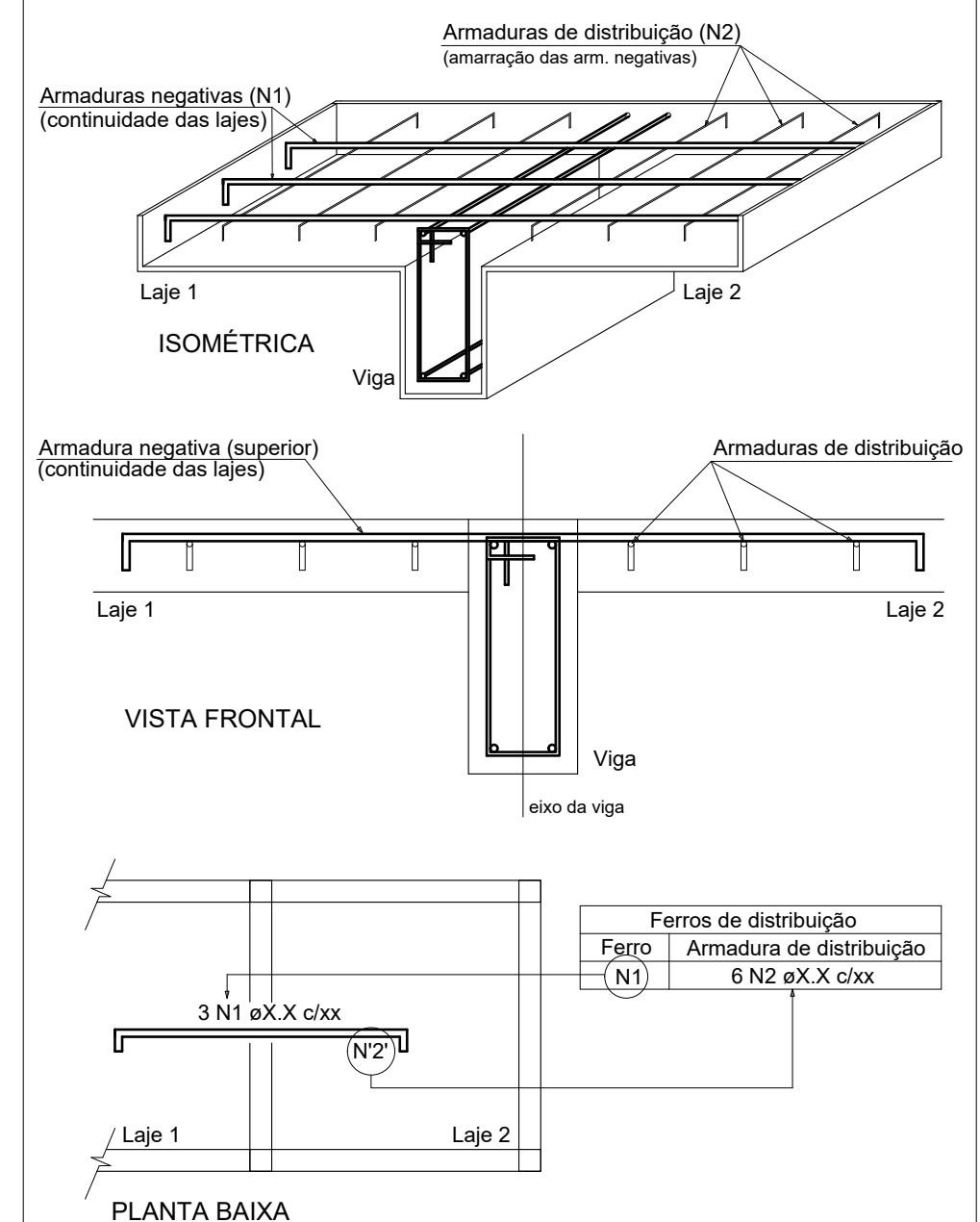


Armaduras de distribuição		
Armadura	Armadura de distribuição	
N8	38 N1 ø5.0 c/20	C=88
N14	77 N1 ø5.0 c/16	C=88
N13	48 N1 ø5.0 c/20	C=88
N9	20 N1 ø5.0 c/20	C=88
N10	5 N2 ø5.0 c/20	C=369
N10	5 N3 ø5.0 c/20	C=352
N10	5 N4 ø5.0 c/20	C=338
N10	5 N5 ø5.0 c/20	C=366
N11	4 N6 ø5.0 c/20	C=215
N10	5 N7 ø5.0 c/20	C=361
N12	44 N1 ø5.0 c/20	C=88
N16	50 N1 ø5.0 c/16	C=88

DETALHE DA ARMADURA SUPERIOR DE CONTINUIDADE DA LAJE E MONTAGEM DA ARMADURA DE DISTRIBUIÇÃO



NOTA: A ARMADURA DE DISTRIBUIÇÃO DAS CONTINUIDADES DEVE SER ININTERRUPTA E COM TRASPASSE (CASO HAJA EMENDAS).

Ferros de distribuição		
Ferro	Armadura de distribuição	
(N1)	6 N2 øX.X c/xx	

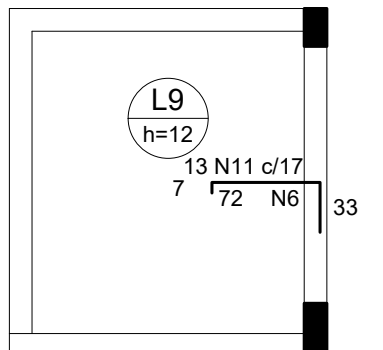
Relação do aço das lajes do pavimento Cobertura (Eixo X)

Negativos X

AÇO	N	DIAM (mm)	QUANT	C.UNIT (cm)	C.TOTAL (cm)
CA60	1	5.0	277	88	24376
	2	5.0	5	369	1845
	3	5.0	5	352	1760
	4	5.0	5	338	1690
	5	5.0	5	366	1830
	6	5.0	4	215	860
CA50	7	5.0	5	361	1805
	8	6.3	7	766	5362
	9	6.3	4	426	1704
	10	6.3	89	139	12371
	11	6.3	13	109	1417
	12	8.0	5	874	4370
	13	10.0	4	950	3800
	14	12.5	4	1197	4788
	15	12.5	4	122	488
	16	12.5	4	821	3284

Resumo do aço das lajes do pavimento Cobertura (Eixo X)

AÇO	DIAM (mm)	C.TOTAL (m)	PESO + 10 % (kg)
CA50	6.3	208.6	56.1
	8.0	43.7	19
	10.0	38	25.8
	12.5	85.6	90.7
CA60	5.0	341.7	57.9
PESO TOTAL (kg)			
CA50		191.6	
CA60		57.9	



Armação negativa das lajes do pavimento Cobertura (Eixo X) escala 1:50

PROJETO ESTRUTURAL



Obra:	CENTRO DE CONVIVÊNCIA DE IDOSOS Rua Olívio Rodigheri - s/n - Lote 25 Quadra B - Bom Jesus	Data:	09/2021
Resp. Técnico:	Amanda Cunico Carneiro - Engenheira Civil - CREA/SC 163.289-6	Escala:	Indicada
Município:	Bom Jesus - SC - 01.551.148/0001-87	Área:	311,77 m ²
Especificação:	Armação negativa das lajes do pavimento Cobertura (Eixo X)	Desenho:	Wagner
		Prancha:	ES-12/17