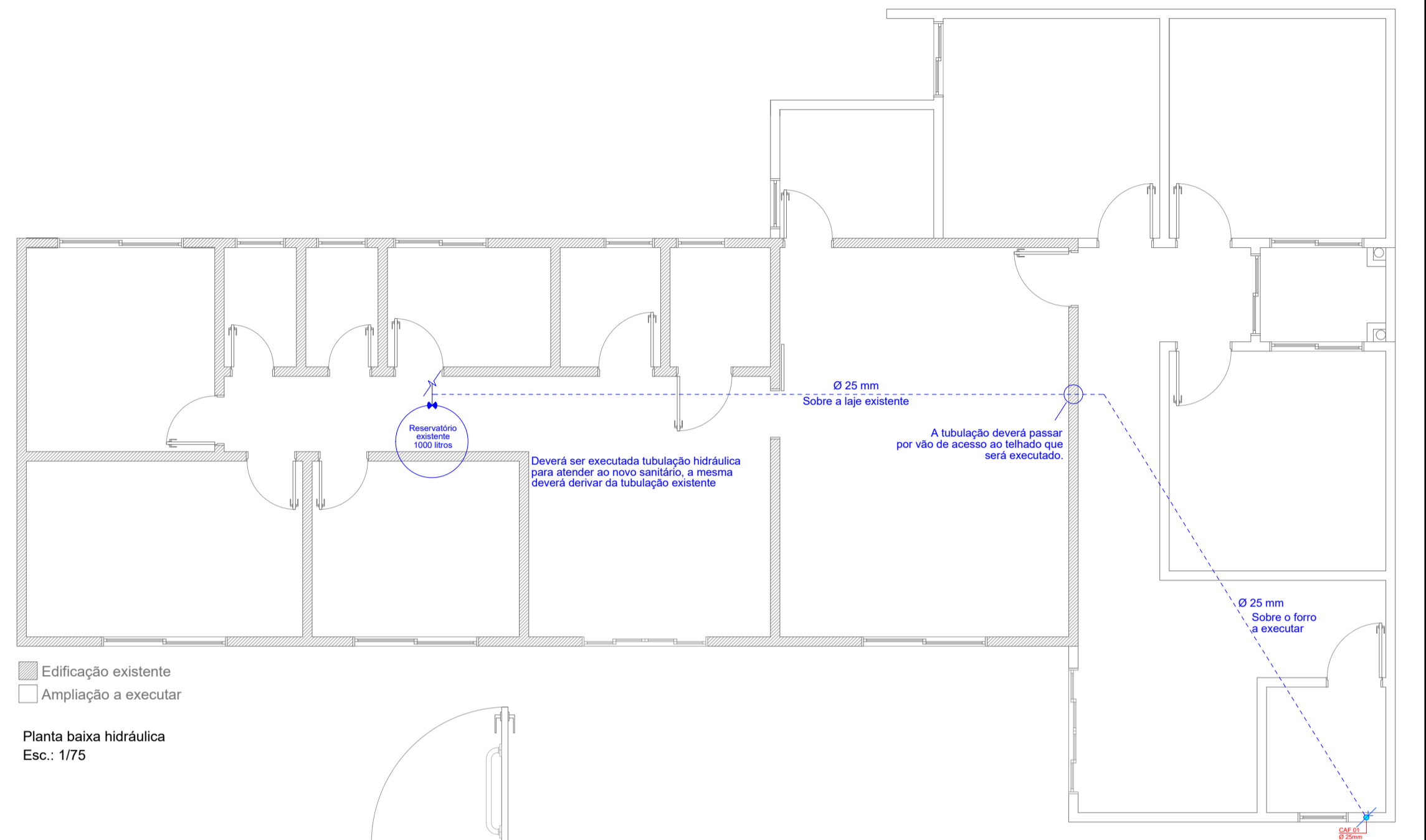


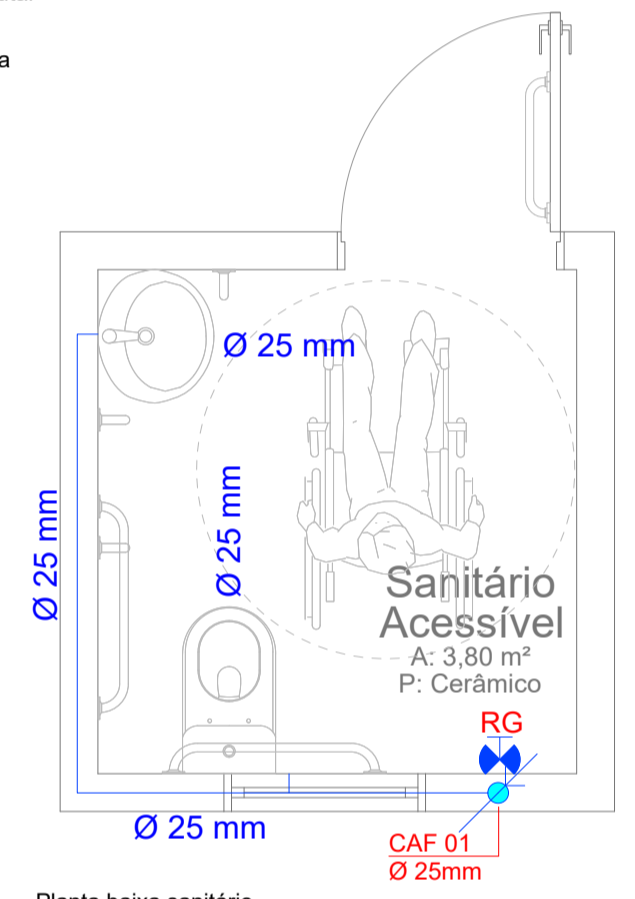
Deverá ser desativado o sumidouro existente, localizado neste local. O esgoto será direcionado ao novo sistema de tratamento de esgoto projetado.

Planta de localização sistema de tratamento de esgoto
Esc.: 1/100

- LEGENDA ESGOTO**
- Tubulação de esgoto a executar
 - Tubulação de esgoto existente
 - Caixa de inspeção a executar
 - Caixa de inspeção existente
 - Caixa de gordura existente
 - Caixa sifonada a executar
 - Caixa sifonada existente
- LEGENDA ÁGUA**
- Registro
 - Tubulação água fria
 - Tubulação que desce
 - BS Bacia sanitária
 - RG Registro de gaveta
 - LV Lavatório



Planta baixa hidráulica
Esc.: 1/75

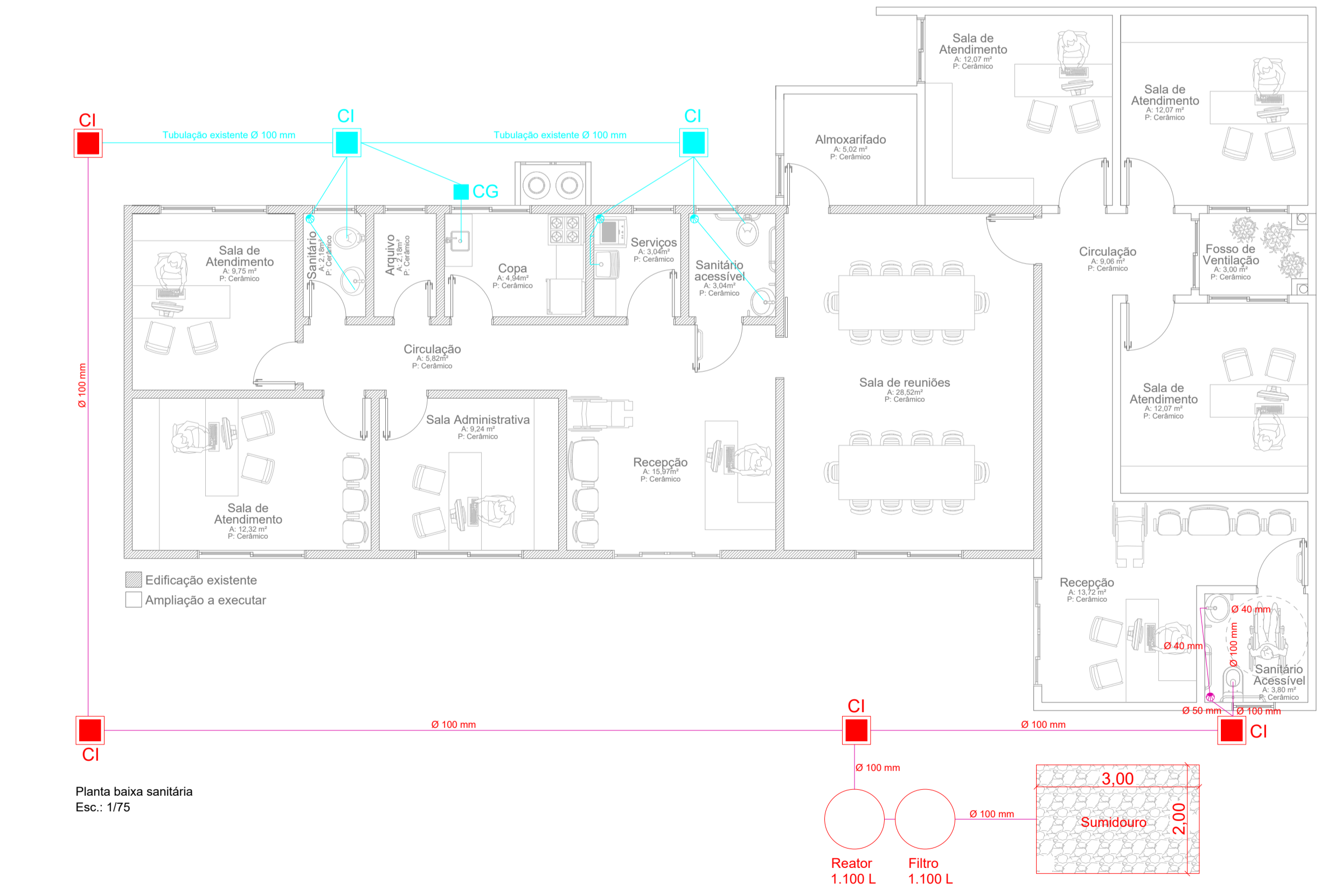


Planta baixa sanitária
Esc.: Sem escala

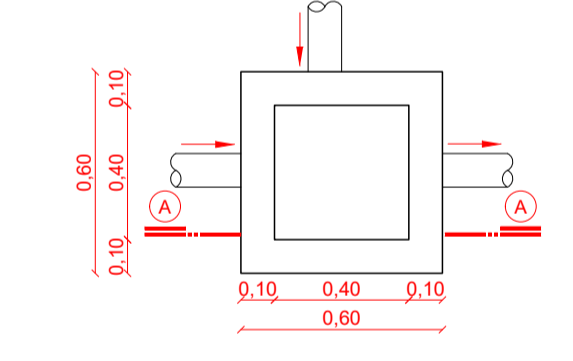
PROJETO HIDROSSANITÁRIO



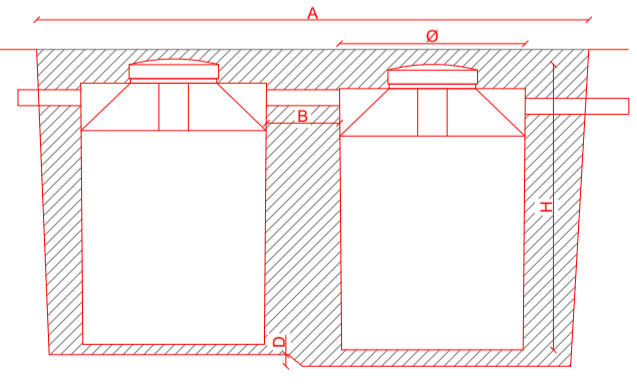
Obra:	AMPLIAÇÃO - Secretaria de Assistência Social Rua Elias Carneiro da Silva, nº 950 - Bom Jesus/SC	Data:	11/2021
Escala:	Indicada	Área:	80,00 m²
Resp. Técnico:	Patrícia Camilotti - Arquiteta e Urbanista CAU A116659-0	Desenho:	Patrícia
Município:	Bom Jesus - CNPJ 01.551.148/0001-87	Prancha:	HID - 01
Especificação:	Planta de localização sistema de tratamento de esgoto Planta baixa sanitária Planta baixa hidráulica Detalhamentos		



Planta baixa sanitária
Esc.: 1/75

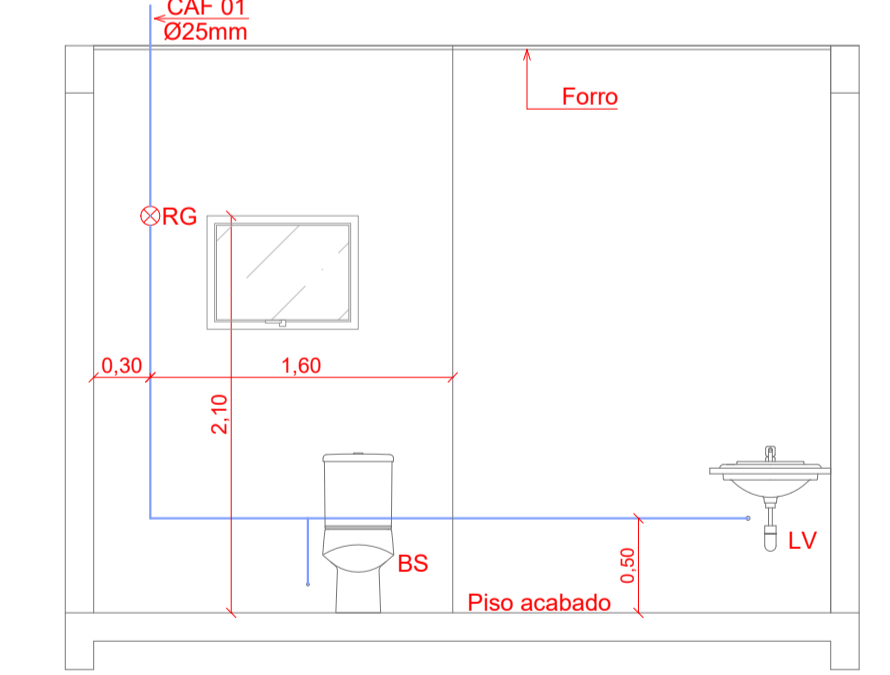


Detalhe caixa de inspeção
Esc.: Sem escala

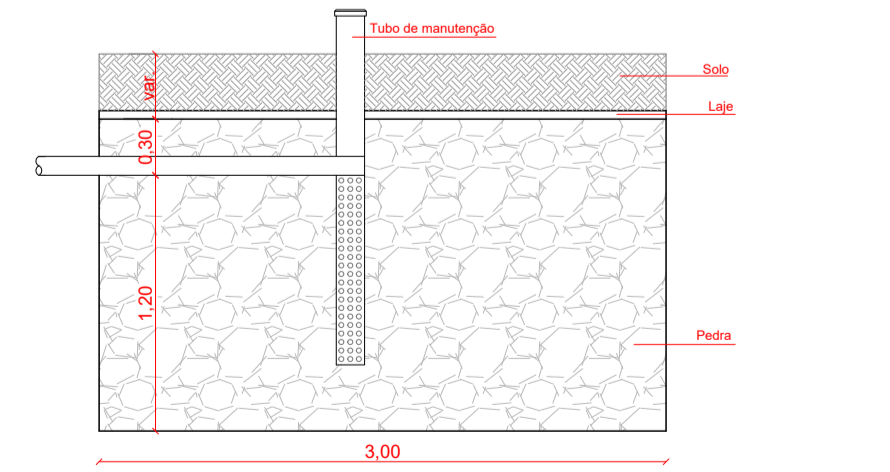


Detalhe sistema de tratamento de esgoto
Esc.: Sem escala

MODELO	Ø	H	A	B	D	Vol. m³
1.100 L	1,10	1,53	2,70	0,20	0,10	0,64



Vista distribuição hidráulica do sanitário
Esc.: Sem escala



Detalhe sumidouro
Esc.: Sem escala