

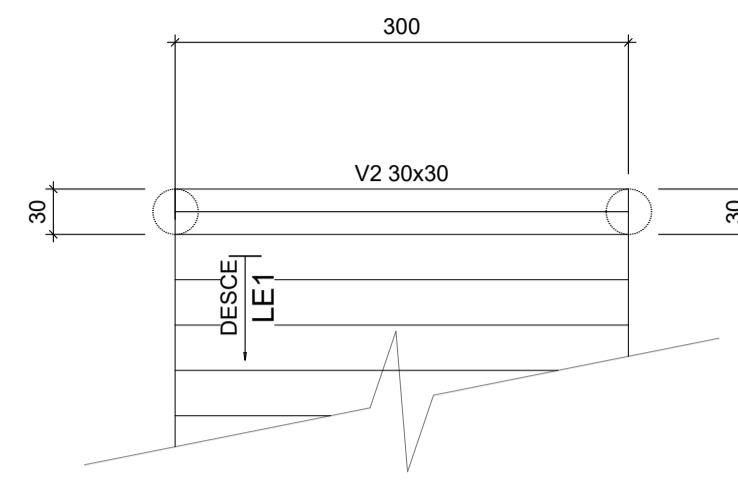
Forma do pavimento Fundação (Nível 0)
Esc.: 1/50

Vigas			
Nome	Seção (cm)	Elevação (cm)	Nível (cm)
V1	20x20	0	0

Características dos materiais	
fck (kgf/cm²)	Ecs (kgf/cm³)
250	289800

Dimensão máxima do agregado = 19 mm

Legenda das vigas e paredes	
	Viga
	Estaca broca Ø 30 cm, h: 1,00m



Forma do pavimento Escada (Nível 192)
Esc.: 1/50

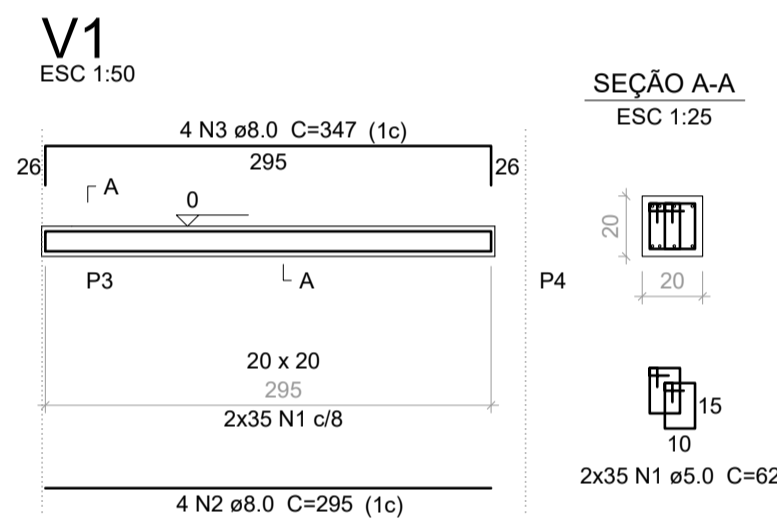
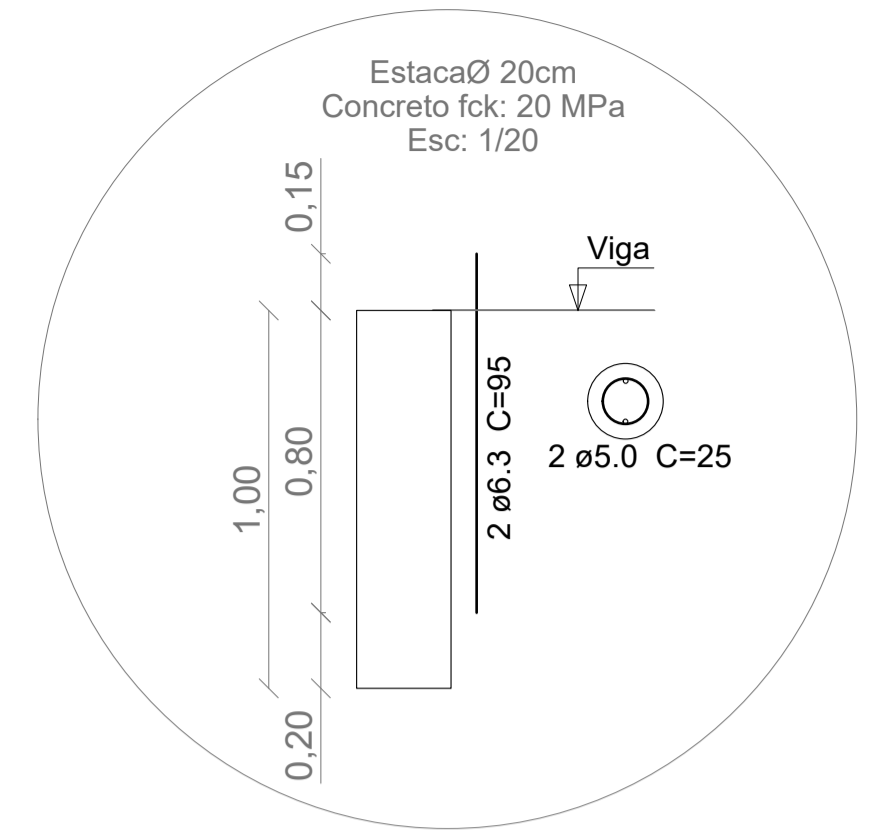
Vigas			
Nome	Seção (cm)	Elevação (cm)	Nível (cm)
V1	30x30	0	192

Nome	Tipo	Altura (cm)	Dados			Sobrecarga (kgf/m²)		
			Elevação (cm)	Nível (cm)	Peso próprio (kgf/m²)	Adicional	Acidental	Localizada
LE1	Maciça	12	0	192	549	160	300	-

Características dos materiais	
fck (kgf/cm²)	Ecs (kgf/cm³)
250	289800

Dimensão máxima do agregado = 19 mm

Legenda das vigas e paredes	
	Viga
	Estaca broca Ø 30 cm, h: 1,00m



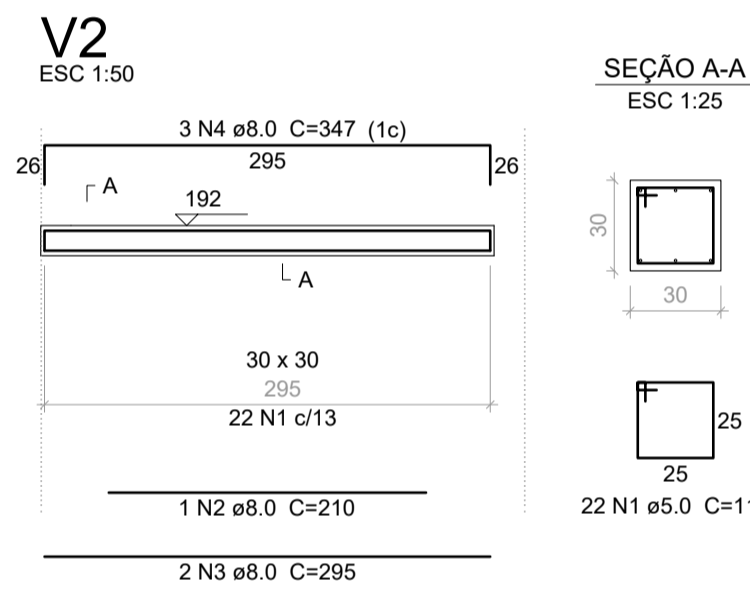
Relação do aço - Viga V1

AÇO	N	DIAM (mm)	QUANT	C.UNIT (cm)	C.TOTAL (cm)
CA60	1	5.0	70	62	4340
CA50	2	8.0	4	295	1180
CA50	3	8.0	4	347	1388

Resumo do aço

AÇO	DIAM (mm)	C.TOTAL (m)	PESO + 10 % (kg)
CA50	8.0	25.7	11.2
CA60	5.0	43.4	7.4
PESO TOTAL (kg)			
CA50		11.2	
CA60		7.4	

Volume de concreto (C-25) = 0.13 m³
Área de forma = 1.92 m²



Relação do aço - Viga V2

AÇO	N	DIAM (mm)	QUANT	C.UNIT (cm)	C.TOTAL (cm)
CA60	1	5.0	22	112	2464
CA50	2	8.0	1	210	210
CA50	3	8.0	2	295	590
CA50	4	8.0	3	347	1041

Resumo do aço

AÇO	DIAM (mm)	C.TOTAL (m)	PESO + 10 % (kg)
CA50	8.0	18.4	7.3
CA60	5.0	24.7	4.2
PESO TOTAL (kg)			
CA50		7.3	
CA60		4.2	

Volume de concreto (C-25) = 0.29 m³
Área de forma = 2.88 m²

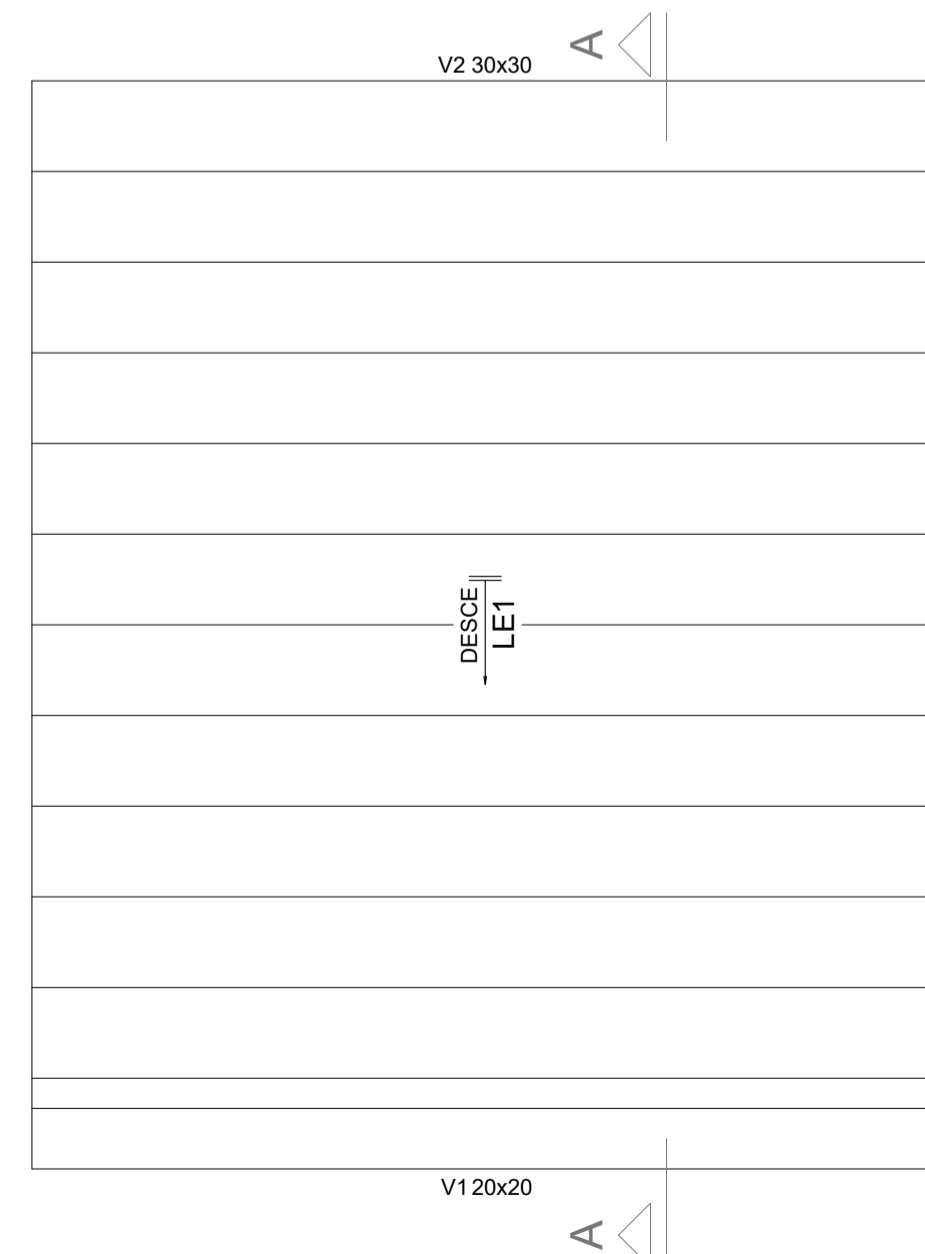
Relação do aço da escada

AÇO	N	DIAM (mm)	QUANT	C.UNIT (cm)	C.TOTAL (cm)
CA50	1	8.3	20	306	6120
CA50	2	10.0	24	430	10320

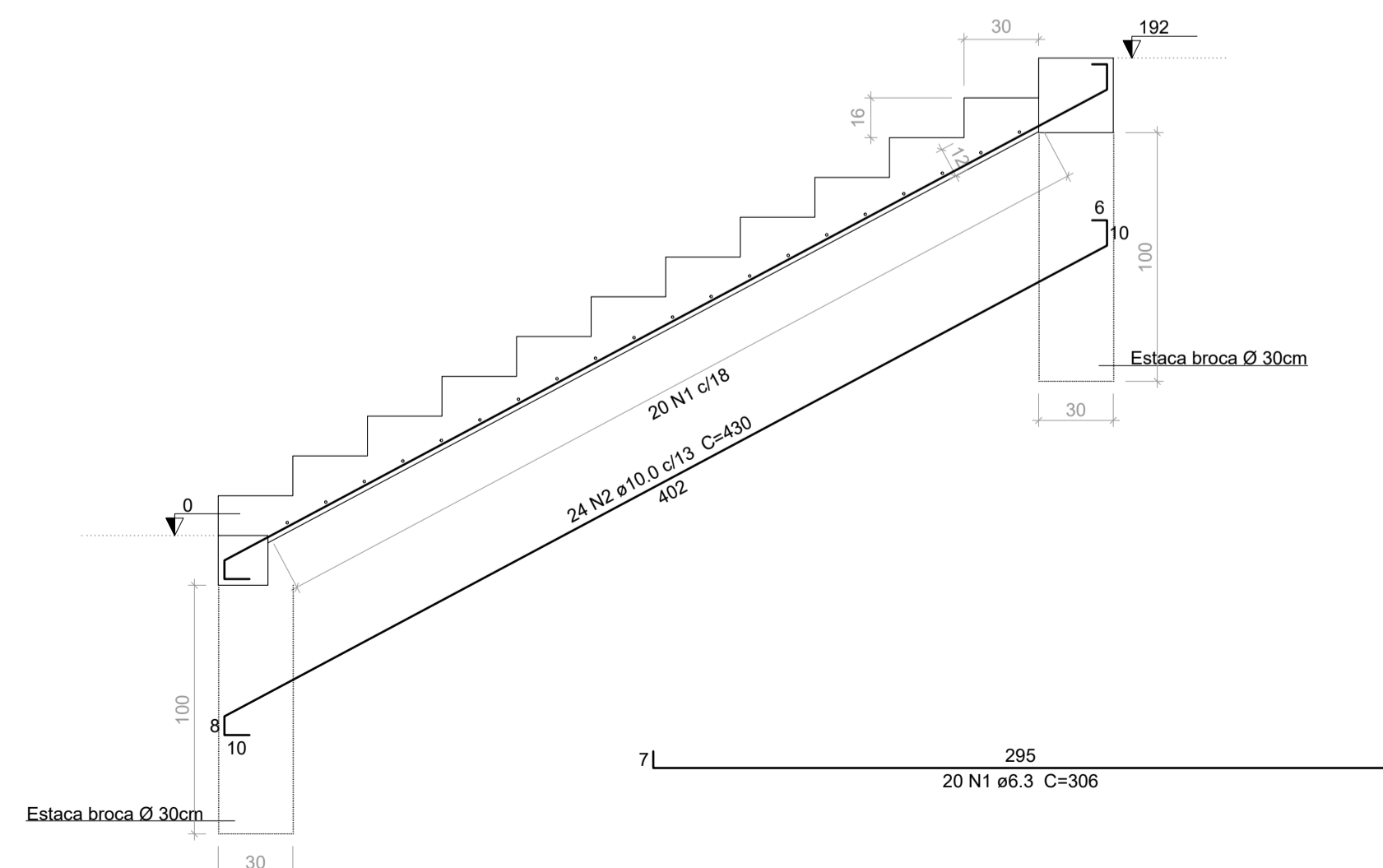
Resumo do aço da escada

AÇO	DIAM (mm)	C.TOTAL (m)	PESO + 10 % (kg)
CA50	6.3	61.2	16.5
CA50	10.0	103.2	70
PESO TOTAL (kg)			
CA50		86.5	

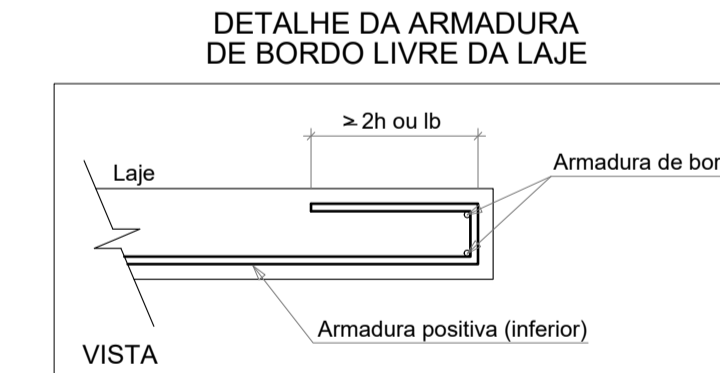
Volume de concreto (C-25) = 2.09 m³
Área de forma = 18.14 m²



Armação positiva da escada E1
Esc.: 1/25



Corte A-A (LE1)
Esc.: 1/25



PROJETO ESTRUTURAL



Obra:	AMPLIAÇÃO - Secretaria de Assistência Social Rua Elias Carneiro da Silva, nº 950 - Bom Jesus/SC	Data:	11/2021
Resp. Técnico:	Tânia Mara Baldissera - Engenheira Civil - CREA/SC 133907-5	Escala:	Indicada
Município:	Bom Jesus - CNPJ 01.551.148/0001-87	Área:	80,00 m²
Especificação:	Plantas de forma da escada Corte AA Corte BB Relação de aço	Desenho:	Amanda
		Prancha:	ES-06