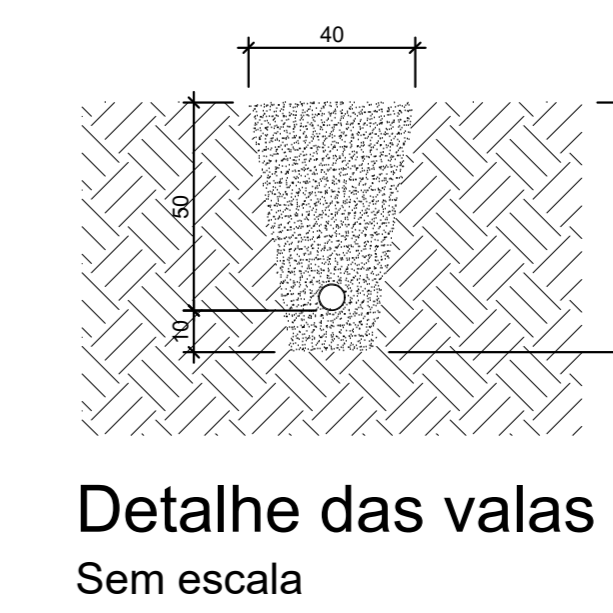
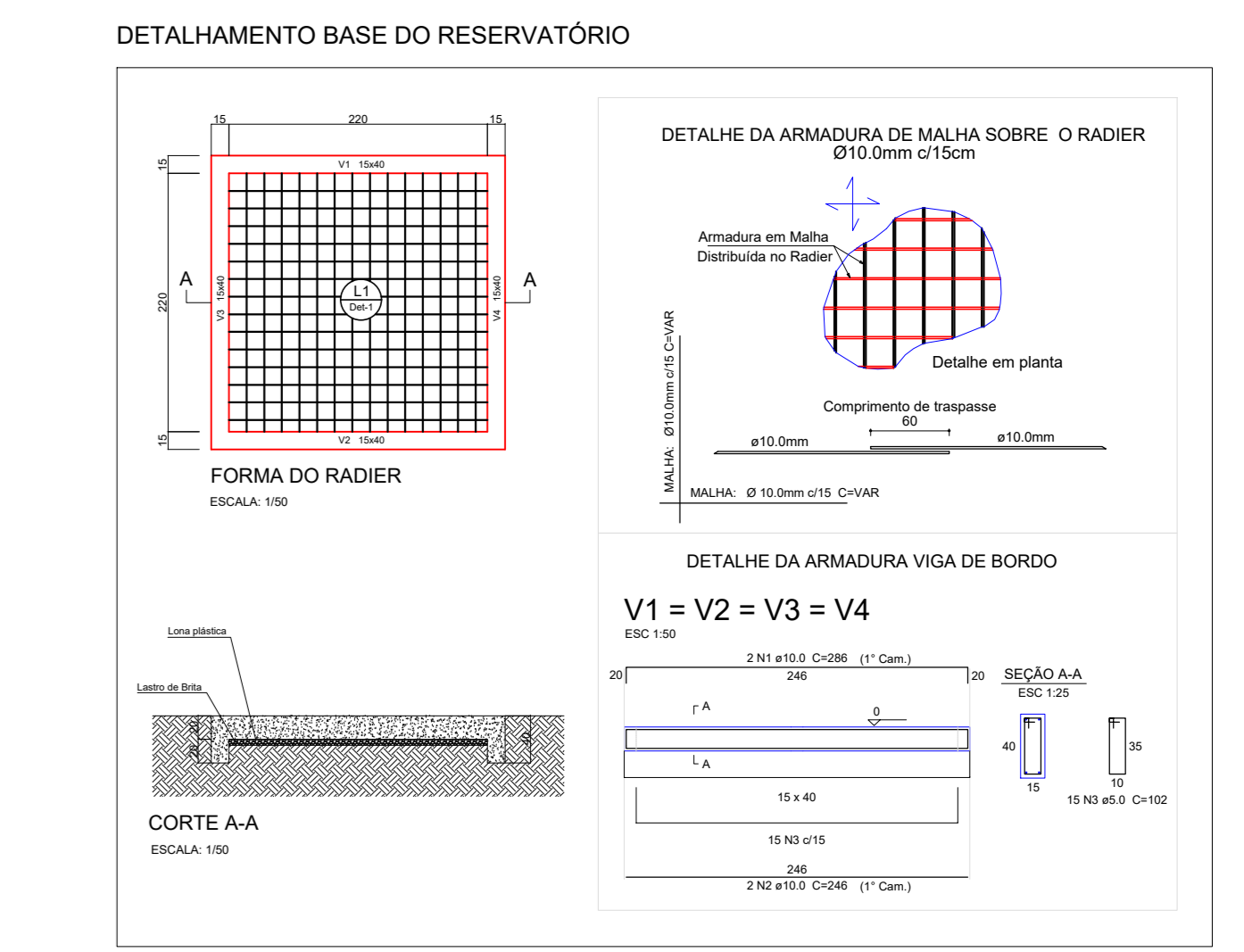


MAPA DA ETAPA 1
Esc.: S/Esc.

TRECHO 01	
INICIO	FIM
Poço	Caixa d'água
Comprimento = 1100,10m	
Ø tubulação = 32mm	

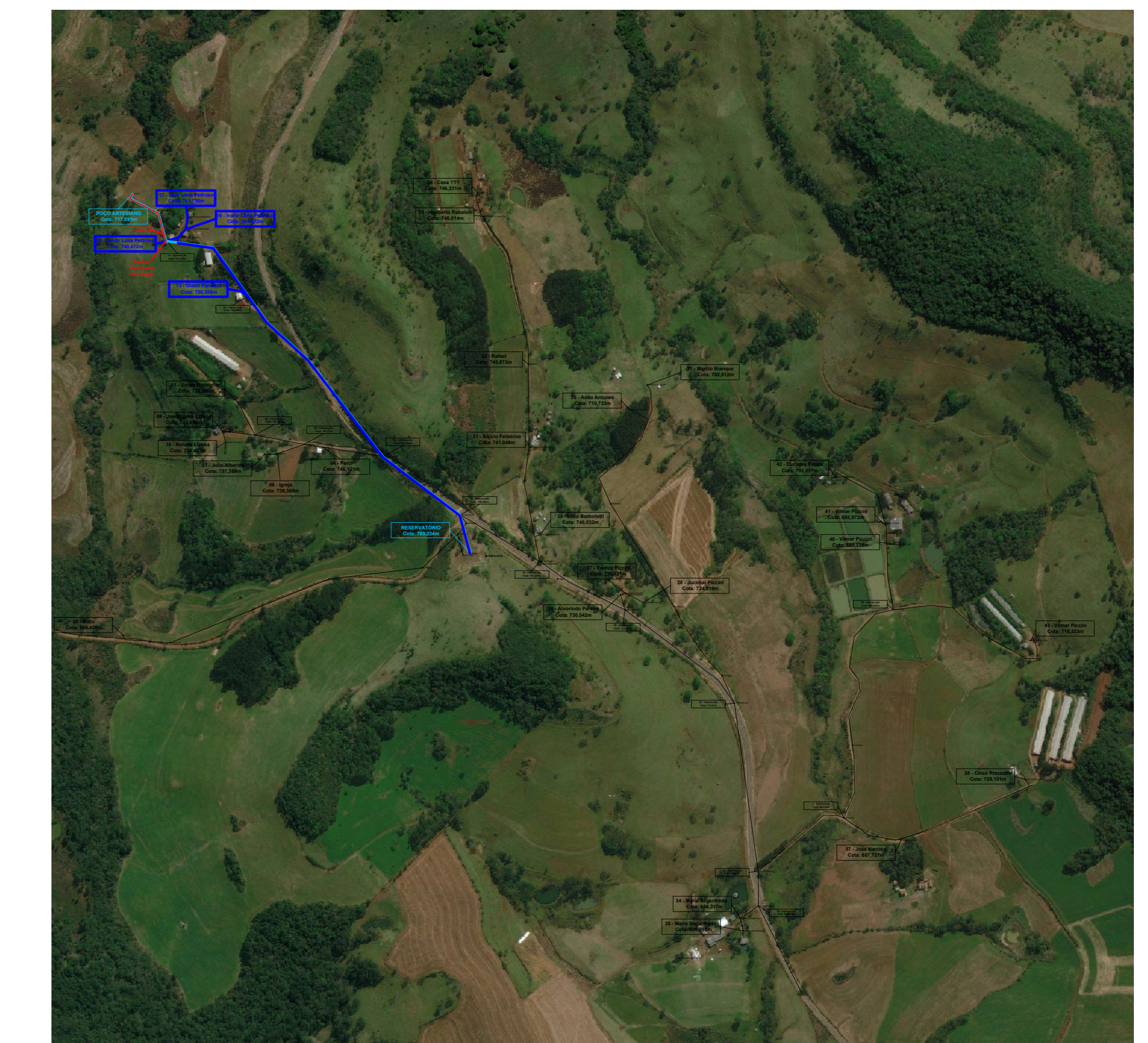
TRECHO 02	
INICIO	FIM
Caixa d'água	Eloir Lima Pedroso
Comprimento = 1013,42m	
Ø tubulação = 60mm	



ESTIMATIVA DO CONSUMO DIÁRIO DE ÁGUA	
LINHA BOM JESUS	
Consumo de água per capita:	180 litros/dia
Número de habitantes por residência:	4
Consumo diário por residência:	720 litros/dia
Número de residências atendidas:	4
Volume diário de água:	2880 litros/dia

NOTA:

A rede de distribuição foi dimensionada para atender todos domicílios do mapa abaixo, entretanto, em função da limitação de recursos, numa primeira etapa atenderá apenas as quatro propriedades descritas em azul no mapa à esquerda



MAPA GERAL DA ÁREA

Esc.: S/Esc.

COORDENADAS DO POÇO E RESERVATÓRIO	
POÇO	
LATITUDE	26° 42' 26,15" S
LONGITUDE	52° 25' 27,16" O
RESERVATÓRIO	
LATITUDE	26° 42' 51,14" S
LONGITUDE	52° 25' 01,61" O

GeoNorte GEONORTE PROJETOS LTDA.
Projetos e Topografia

PROJETO: POÇO E REDE DE DISTRIBUIÇÃO DE ÁGUA - LINHA BOM JESUS

LOCALIDADES: Bom Jesus ESTADO UF: SC
MUNICÍPIO: Bom Jesus ESCALA: indicada
DATA: 09/2021

Conteúdo: MAPA DA REDE DE DISTRIBUIÇÃO
DETALHAMENTO DA BASE DO RESERVATÓRIO
DETALHE DAS VALAS
COORDENADAS GEográficas DO POÇO E RESERVATÓRIO

Folha: 01/02

Prop: PREFEITURA MUNICIPAL DE BOM JESUS - SC
CNPJ: 01.551.148/0001-87

Rep. Tec: CARLO ANTUNES DOS SANTOS
ENGENHEIRO CIVIL
CREA-SC 123.879-1