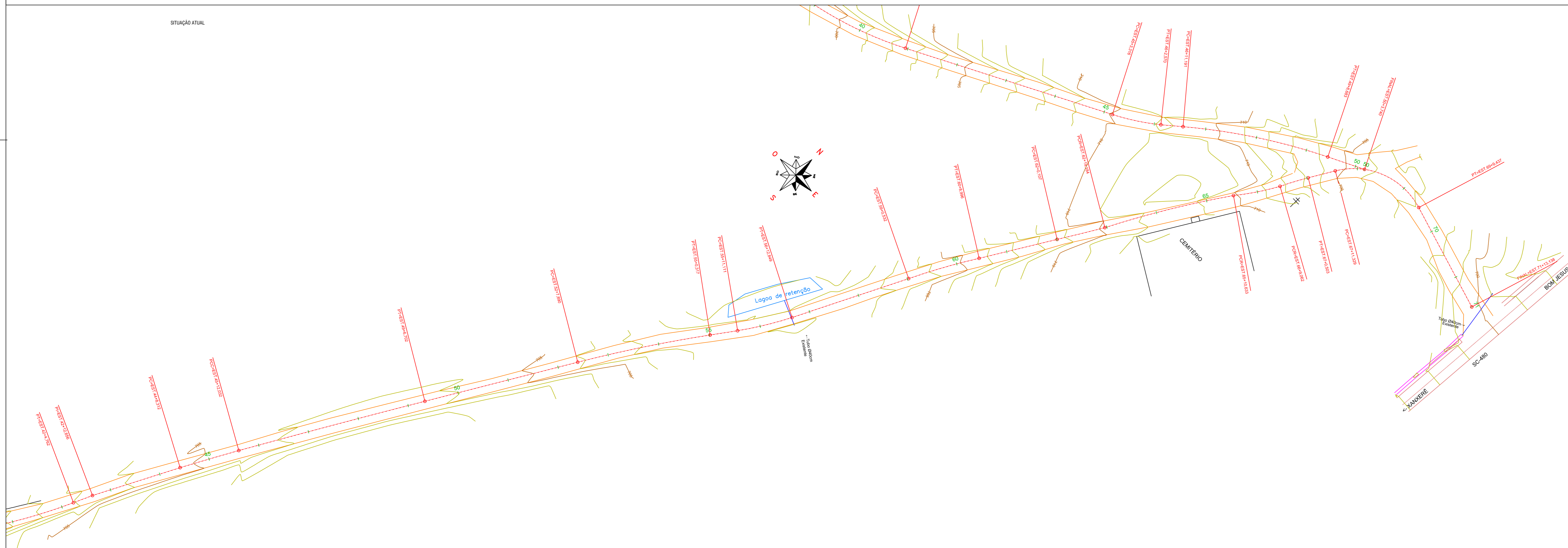
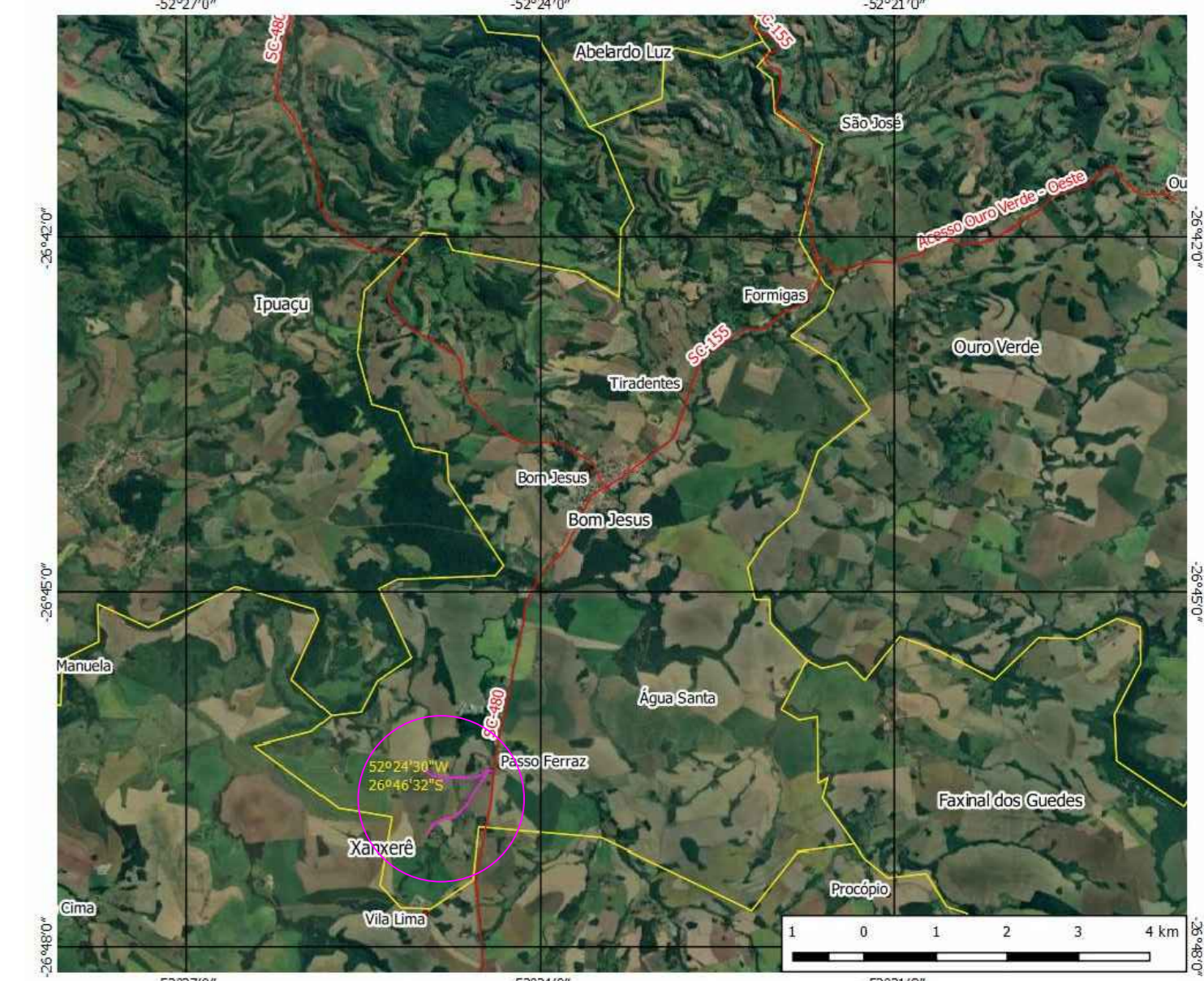
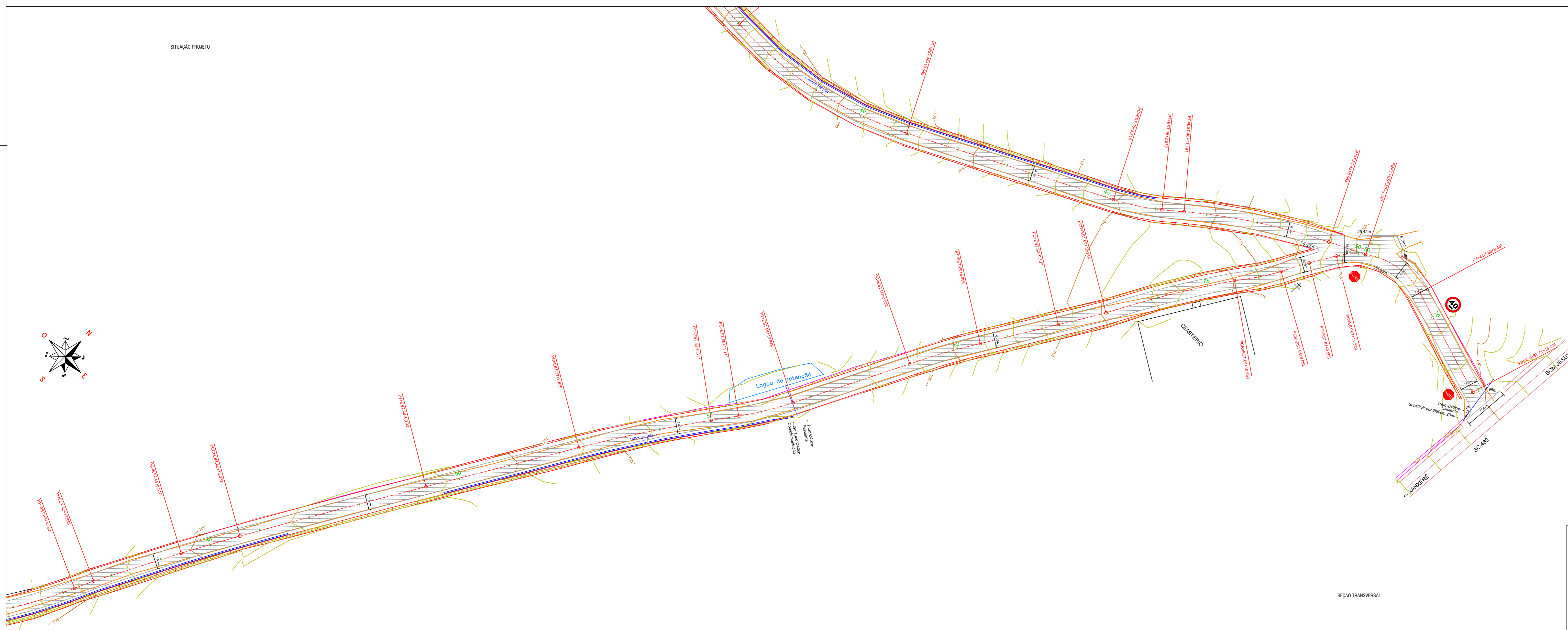


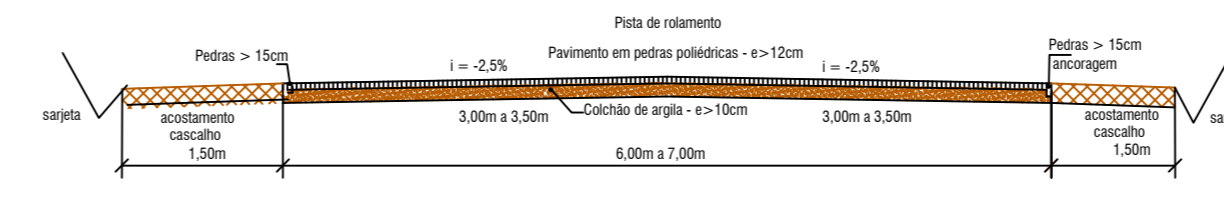
SITUAÇÃO ATUAL



SITUAÇÃO PROJETO



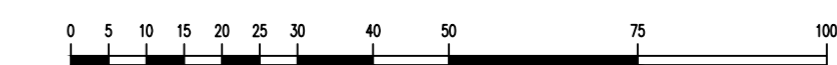
SEÇÃO TRANSVERSAL



CONVENÇÕES

- Eixo Projetado
- Talude corte
- Talude aterro
- Bordo estrada existente
- Pista Rolamento - Calçamento
- Cerca Existente
- Poste
- Curva de Nível
- Boca de Lobo existente
- Drenagem Existente

ESCALA GRÁFICA



PROJETO DE PAVIMENTAÇÃO

Folha: 05/06

RUA: ESTRADA MUNICIPAL - LINHA PASSO FERRAZ  
 MUNICÍPIO(S): BOM JESUS  
 DATA: 05/2021  
 ESTADO UF: SC  
 ESCALA: 1:750

Proj: PREFEITURA MUNICIPAL DE BOM JESUS

Resp. Téc: GUILHERME STÁHELM COELHO  
 ENGENHEIRO CIVIL  
 CREA-SC: 88.423-6



BOM JESUS - SC  
 GOVERNO MUNICIPAL  
 R. Manoel Rangel, 666 - Centro  
 CEP: 89624-000 - Fone: (49) 3424-0181  
 www.bomjesus.sc.gov.br